

Sha Maison

積水ハウス品質のお部屋を シャーメゾン ショップ Shop

名鉄西尾線

西尾駅 徒歩18分

3LDK
アパート

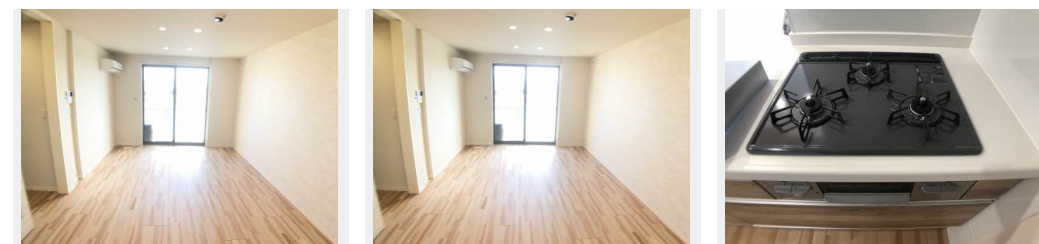
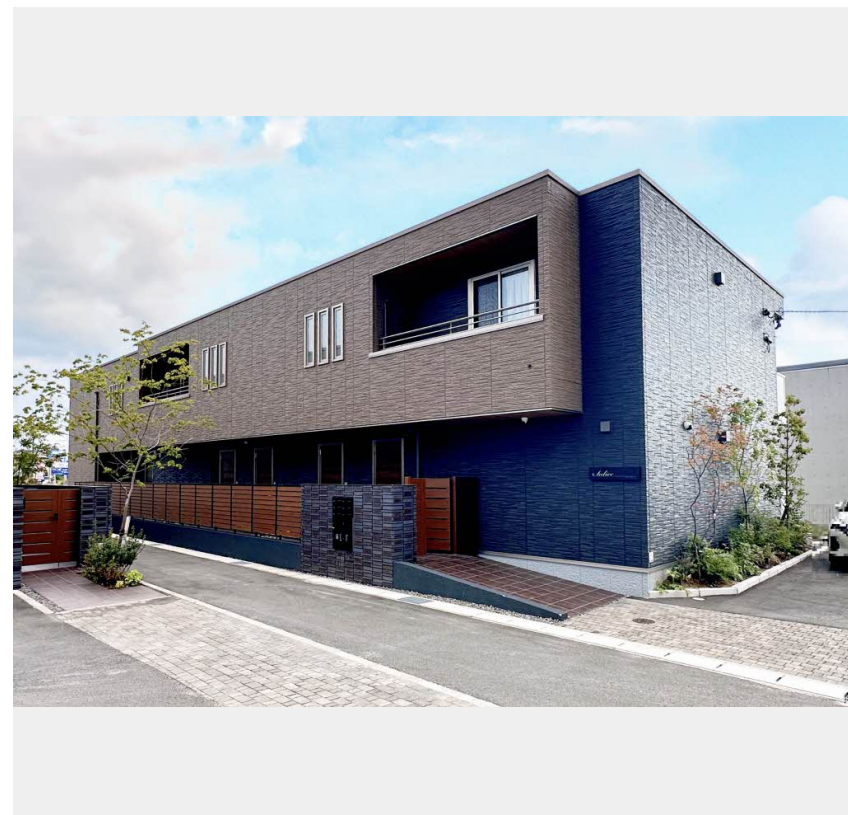
家賃 **110,000 円**

共益費等 4,000 円

敷金 0 ヶ月

礼金 1.3 ヶ月

モバイルで見る



積水ハウスの賃貸住宅 シャーメゾン

Sha Maison

この物件の
オススメ
ポイント

積水ハウスの賃貸住宅「シャーメゾン」です！
発電した電気を使えて余った電気は売ることができるZEH住宅
／耐震性を表す指標の最高ランク「耐震等級3」を取得／上階
からの音を大幅に抑える・・・

この物件についている こだわり設備

- ZEH
- 耐震等級3
- 高遮音床システム
- シャーメゾン ガーデンス
- 宅配BOX
- IOT対応
- スマートロック
- インターネット無料(WiFi付)
- 防犯カメラ
- TVモニター付きインターホン
- WIC・納戸
- 太陽光発電

駐車場あり／LGBTQフレンドリー／インターネット無料 (Wi-Fi対応)／IOT対応／宅配BOX／耐震等級3／駐輪場／高遮音床システム「SHAI DD55」／防犯カメラ／シャーメゾンガーデンズ／掲示板／門扉／インターロッキング／ゴミ集積場 (敷地内)／駐車場舗装白線引／高齢者対応可／カラーモニター付ドアホン／給湯器 (追焚機能付)／洗髪洗面化粧台／トイレ (暖房洗浄便座)／エアコン (1台設置)／エコジョーズ／太陽光発電／ZEH (ネット・ゼロ・エネルギー・ハウス)／スマートロック／人感センサーライト／ユニットバス1418／浴室乾燥機 (暖房乾燥)／バルコニー／ウォーク

物件名 サリーチェ A棟 A203号室

間取り 3LDK／洋室4.6 洋室7 洋室5.6 LDK14.6 (帖)

アクセス 名鉄西尾線 西尾駅 徒歩18分
名鉄西尾線 西尾駅 バス3分、丁田 バス停 徒歩3分

専有面積 / 向き 83.92㎡ / 南東

所在地 愛知県西尾市丁田町柳堂

築年月 / 構造 2024年1月 / 軽量鉄骨・2階-2階建

入居 / 契約期間 2026年8月上旬 / 2年

ランドマーク -

駐車場 有 (別途お問い合わせ下さい)

入居諸条件備考

保証人不要プラン要加入／シャーメゾンライフSUPPORT24 (月額1,320円税込)にご加入いただきます。／ご入居にかかる諸費用として、鍵交換費用 (初回契約時) 16,500円 (税込) / ハウスクリーニング費 95,700円 (税込) / 諸費用210円 / エアコンクリーニング費用 (退去時) 16,500円 (税込) が必要です。／火災保険への加入が条件となります。＊ご入居中は、借家人賠償責任保険・個人賠償責任保険が付帯された火災保険への加入が必要となります。積水ハウス不動産グループでは、万一の事故の際、グループが連携して迅速に対応できる「シャーメゾンライフGUARD」(*)へのご加入を推奨しております。＊保険契約の取扱代理店は、積水ハウスシャーメゾンP.M中部 (株) および積水ハウスシャーメゾンパートナーズ (株) となります。／積水ハウスシャーメゾンパートナーズの保証人不要プラン『らくらくパートナー』に加入が必要です。[新規契約時] 事務手数料: 33,000円 (税込)、[毎月] 保証料: 月額賃料等の2% / 諸費用及びその他契約費用は別途打合せ / 更新料: 新賃料の1ヶ月分

No.4300118

※消費税は10%として計算しています。※掲載されている図面・写真等は、作成方法や撮影方法・時期などにより実際とは異なる場合があります。＊家具や車などは、配置のイメージであり、賃貸物件に付属していません (家具家電付き等の表示があるものを除く)。

ポイントがたまる
住んでいるだけでポイントが貯まり、
住替え時に家賃が最大3ヶ月分無料に!

株式会社ニッショー
TEL:0563-54-8400
FAX: 0563-54-8402

西尾・碧南支店

愛知県西尾市上町泡原16番地1
免許番号: 国土交通大臣免許 (14) 第2018号
所属団体: (公社) 愛知県宅地建物取引業協会 / 東海不動産公正取引協議会

取引形態
仲介