

Sha Maison

積水ハウス品質のお部屋を シャーメゾン ショップ Shop

名鉄西尾線

西尾口駅 徒歩7分

モバイルで見る



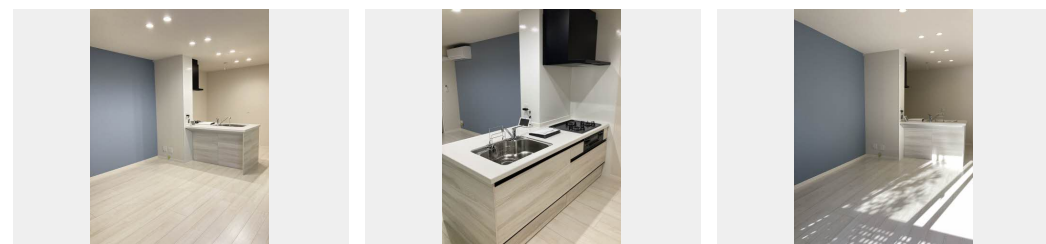
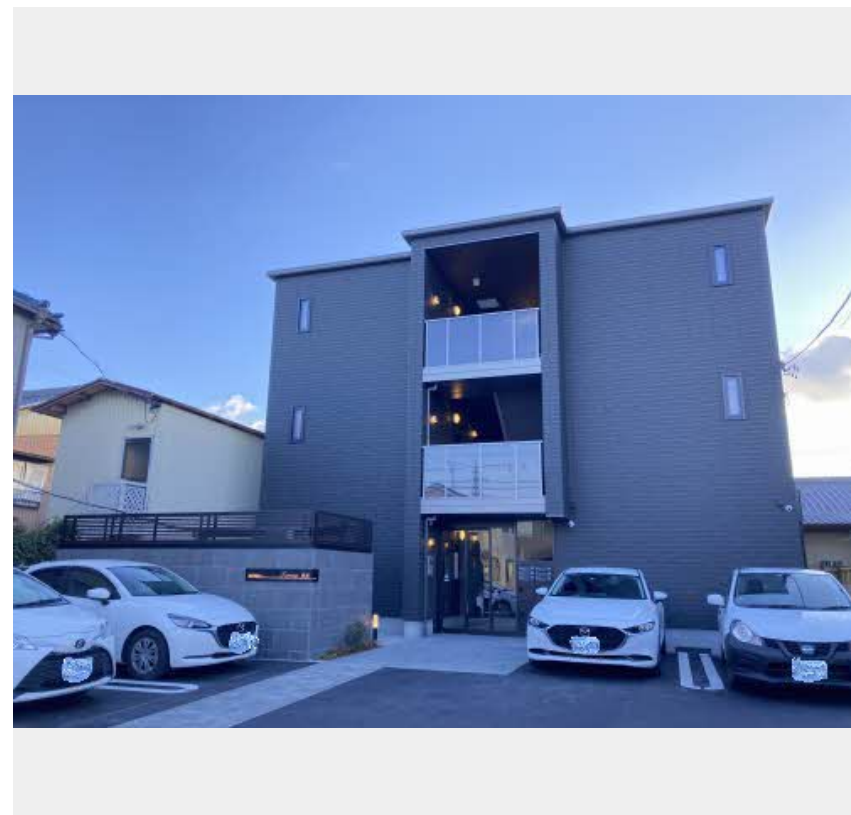
1LDK
マンション

家賃 78,000 円

共益費等 4,500 円

敷金 39,000 円

契約一時金 234,000 円



積水ハウスの賃貸住宅 シャーメゾン

Sha Maison

この物件の
オススメ
ポイント

この物件についている こだわり設備

- 高遮音床システム
- ZEH
- 宅配BOX
- 太陽光発電
- インターネット無料(WiFi付)
- TVモニター付きインターホン
- オートロック
- 防犯カメラ
- 防犯ガラス
- 対面キッチン
- 給湯設備
- エコジョーズ

駐車場あり/オートロック・自動ドア/防犯カメラ/インターネット無料(Wi-Fi対応)/宅配BOX/駐輪場/高遮音床システム「SHAI DD55」/カラーモニター付ドアホン/エアコン/トイレ(洗浄機能付便座)/マルチメディア配管有/システムキッチン/コミュニケーションキッチン/エコジョーズ/給湯器(追焚機能付)/浴室乾燥機(暖房乾燥)/洗髪洗面化粧台/室内物干し/ガスコンロ1ヶ所(リビング)/断熱複層ガラス/防犯ガラス(合せガラス)/雨戸(シャッタータイプ)/照明器具/ZEH(ネット・ゼロ・エネルギー・ハウス)/太陽光発電

物件名 フォレナ 城崎 0102号室

アクセス 名鉄西尾線 西尾口駅 徒歩7分

所在地 愛知県西尾市城崎町1丁目

ランドマーク -

間取り 1LDK/洋室4.9 LDK11.8(帖)

専有面積/向き 43.01㎡/南

築年月/構造 2023年1月/重量鉄骨・1階-3階建

入居/契約期間 2024年6月中旬/2年

駐車場 有(別途お問い合わせ下さい)

入居諸条件備考

保証人不要プラン要加入/シャーメゾンライフSUPPORT24(月額880円税込)にご加入いただきます。/ご入居にかかる諸費用として、鍵交換費用(初回契約時)16,500円(税込)/諸費用550円が必要です。/火災保険へのご加入が条件となります。*ご入居中は、借家人賠償責任保険・個人賠償責任保険が付帯された火災保険へのご加入が必要となります。積水ハウス不動産グループでは、万一の事故の際、グループが連携して迅速に対応できる「シャーメゾンライフGUARD」(*)へのご加入を推奨しております。*保険契約の取扱代理店は、積水ハウス不動産中部(株)および積水ハウス不動産パートナーズ(株)となります。/積水ハウス不動産パートナーズの保証人不要プラン『らくらくパートナー』にご加入が必要です。[新規契約時]事務手数料:33,000円(税込)、[毎月]保証料:月額賃料等の2%/諸費用及び、契約に要する費用は別途打合せ/更新料:41,000円

※消費税は10%として計算しています。※掲載されている図面・写真等は、作成方法や撮影方法・時期などにより実際とは異なる場合があります。※家具や車などは、配置のイメージであり、賃貸物件に付属していません(家具家電付き等の表示があるものを除く)。

ポイントがたまる
住んでいるだけでポイントが貯まり、
住替え時に家賃が最大3ヶ月分無料に!

株式会社ミニミニ 安城店

TEL:0566-77-3232

FAX: 0566-77-3371

愛知県安城市小堤町17番8号

免許番号: 国土交通大臣免許(6)第5631号

取引形態
仲介