

# Sha Maison

積水ハウス品質のお部屋を シャーメゾン ショップ Shop

名鉄西尾線

西尾駅 距離2.3km

モバイルで見る



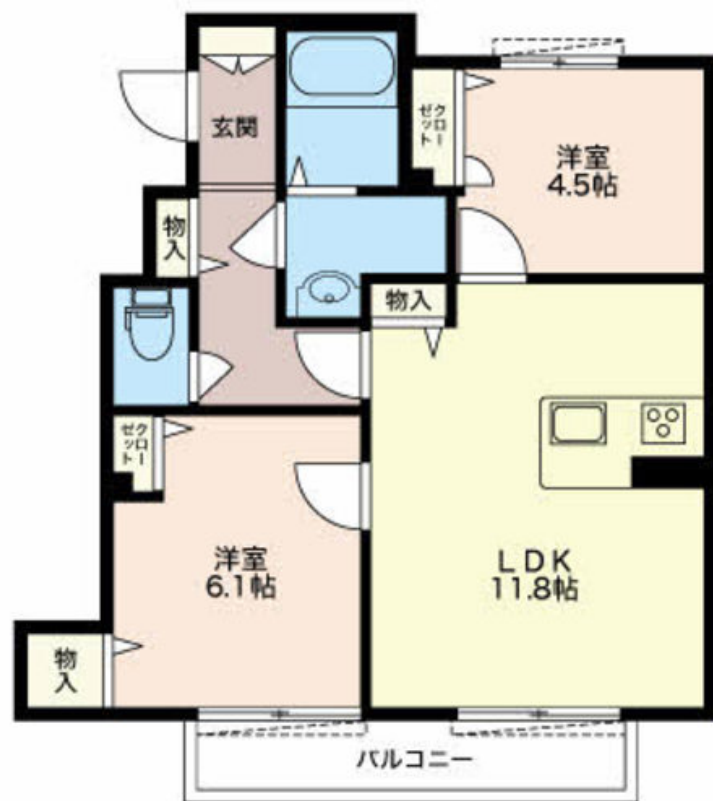
## 2LDK アパート

### 家賃 62,000 円

共益費等 4,000 円

敷金 0 円

礼金 2 ヶ月



この物件の  
オススメ  
ポイント

#### この物件についている こだわり設備

- インターネット 無料(WiFi付)
- TVモニター付き インターホン
- 防犯ガラス
- コンロ
- 3口コンロ
- 給湯設備
- 追い焚き給湯
- 浴室乾燥機
- 洗髪洗面台
- 室内物干
- 温水洗浄便座
- エアコン

駐車場あり/散水栓/CATV/駐輪場(屋根付き)/外周フェンス/造園・植栽/外灯/駐車場二重ライン/階段灯/防音(2F床ALC板)/インターネット無料(Wi-Fi対応)/LGBTQフレンドリー/高齢者対応可/フローリング/雨戸(1階のみ)/化粧幕板/エアコン/防犯ガラス(合せガラス)/マルチメディア配線有/玄関鍵(①キー②ロック)/玄関鍵(ディンプルキー)/トイレ(暖房洗浄便座)/浴室乾燥機(暖房乾燥)/給湯器(追焚機能付)/カラーモニター付ドアホン/室内物干し/3口フラットコンロ/電話配管有/シャワー/洗髪洗面化粧台/バルコニー/下駄箱/照明器

積水ハウスの賃貸住宅 シャーメゾン

## Sha Maison

物件名	花水木A 0102号室	間取り	2LDK/LDK12 洋室7.4 洋室4.6 (帖)
アクセス	名鉄西尾線 西尾駅 距離2.3km	専有面積 / 向き	53.29㎡ / 南
所在地	愛知県西尾市住崎6丁目	築年月 / 構造	2012年1月 / 軽量鉄骨・1階-2階建
ランドマーク	-	入居 / 契約期間	2024年5月下旬 / 2年
		駐車場	有 (別途お問い合わせ下さい)

入居諸条件備考

保証人不要プラン要加入/シャーメゾンライフSUPPORT24要加入/更新料36,000円 鍵交換料16,500円  
ハウスクリーニング費78,100円 諸費用2,040円/火災保険へのご加入が条件となります。\*ご入居中は、借家人賠償責任保険・個人賠償責任保険が付帯された火災保険へのご加入が必要となります。積水ハウス不動産グループでは、万一の事故の際、グループが連携して迅速に対応できる「シャーメゾンライフGUARD」(\*)へのご加入を推奨しております。\*保険契約の取扱代理店は、積水ハウス不動産中部(株)および積水ハウス不動産パートナーズ(株)となります。/積水ハウス不動産パートナーズの保証人不要プラン『らくらくパートナー』に加入が必要です。【新規契約時】事務手数料:33,000円(税込)、【毎月】保証料:月額賃料等の2%/諸費用及び、契約に要する費用は別途打合せ/更新料:36,000円

※消費税は10%として計算しています。※掲載されている図面・写真等は、作成方法や撮影方法・時期などにより実際とは異なる場合があります。※家具や車などは、配置のイメージであり、賃貸物件に付属していません(家具家電付き等の表示があるものを除く)。

**ポイントがたまる**  
住んでいるだけでポイントが貯まり、  
住替え時に家賃が最大3ヶ月分無料に!

株式会社ニッショー  
TEL:0563-54-8400  
FAX: 0563-54-8402

西尾・碧南支店

愛知県西尾市上町泡原16番地1  
免許番号: 国土交通大臣免許(14)第2018号  
所属団体: (公社)愛知県宅地建物取引業協会/東海不動産公正取引協議会

取引形態  
仲介