

Sha Maison

積水ハウス品質のお部屋を シャーメゾン ショップ Shop

名鉄西尾線

米津駅 徒歩13分

📱 モバイルで見る



2DK
アパート

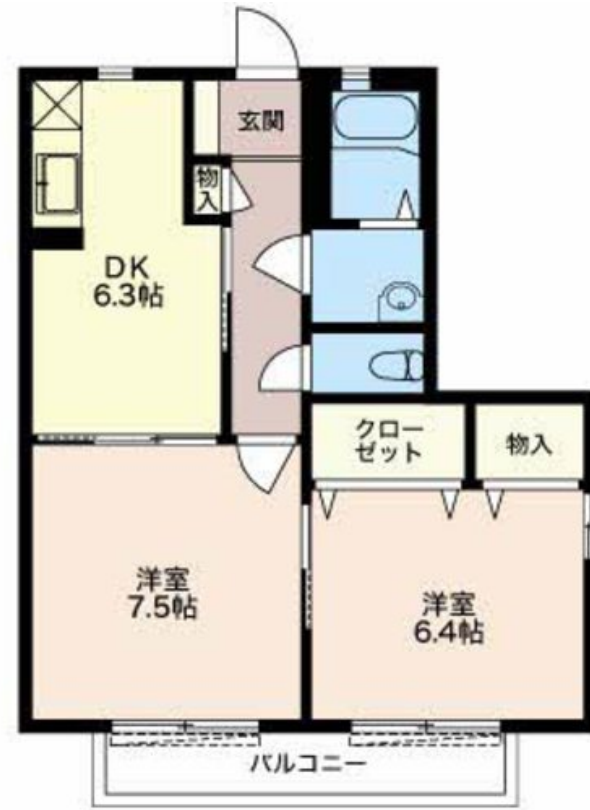
家賃 **49,000 円**

共益費等 4,000 円

敷金 0 円

礼金 0 円

礼金 0



この物件の
オススメ
ポイント

この物件についている こだわり設備

- TVモニター付きインターホン
- 給湯設備
- 追い焚き給湯
- 浴室乾燥機
- 洗髪洗面台
- エアコン

駐車場あり / L G B T Qフレンドリー / 高齢者対応可 / 下駄箱 / 玄関鍵 (ディンプルキー) / カラーモニター付ドアホン / 給湯器 (追焚機能付) / 洗髪洗面化粧台 / 浴室乾燥機 (暖房乾燥) / エアコン / 照明器具



積水ハウスの賃貸住宅 シャーメゾン
Sha Maison

物件名	ブランドールKURA I A201号室	間取り	2DK/洋室7.5 洋室6.4 DK6.3 (帖)
アクセス	名鉄西尾線 米津駅 徒歩13分	専有面積 / 向き	48.54㎡ / 東
所在地	愛知県西尾市米津町蔵屋敷	築年月 / 構造	2003年3月 / 軽量鉄骨・2階-2階建
ランドマーク	-	入居 / 契約期間	即時 / 2年
		駐車場	有 (別途お問い合わせ下さい)

入居諸条件備考

保証人不要プラン要加入 / シャーメゾンライフSUPPORT24要加入 / 更新料28,000円 鍵交換料13,200円
ハウスクリーニング費73,700円 諸費用2,210円 / 火災保険へのご加入が条件となります。*ご入居中は、借家人賠償責任保険・個人賠償責任保険が付帯された火災保険へのご加入が必要となります。積水ハウス不動産グループでは、万一の事故の際、グループが連携して迅速に対応できる「シャーメゾンライフGUARD」(*)へのご加入を推奨しております。*保険契約の取扱代理店は、積水ハウス不動産中部(株)および積水ハウス不動産パートナーズ(株)となります。/ 積水ハウス不動産パートナーズの保証人不要プラン『らくらくパートナー』に加入が必要です。[新規契約時]事務手数料: 33,000円(税込)、[毎月]保証料: 月額賃料等の2% / 諸費用及び、契約に要する費用は別途打合せ / 更新料: 28,000円

※消費税は10%として計算しています。※掲載されている図面・写真等は、作成方法や撮影方法・時期などにより実際とは異なる場合があります。※家具や車などは、配置のイメージであり、賃貸物件に付属しておりません(家具家電付き等の表示があるものを除く)。

ポイントがたまる
住んでいるだけでポイントが貯まり、
住替え時に家賃が最大3ヶ月分無料に!

株式会社ニッショー
TEL:0563-54-8400
FAX: 0563-54-8402

西尾・碧南支店

愛知県西尾市上町泡原16番地1
免許番号: 国土交通大臣免許(14)第2018号
所属団体: (公社)愛知県宅地建物取引業協会 / 東海不動産公正取引協議会

取引形態
仲介