

Sha Maison

積水ハウス品質のお部屋を シャーメゾン ショップ Shop

名鉄西尾線

米津駅 徒歩7分

モバイルで見る



3DK
マンション

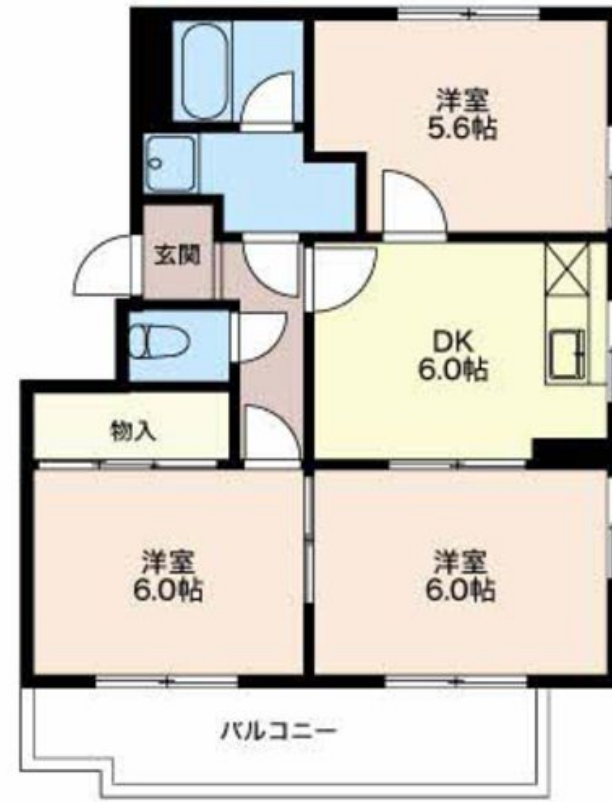
家賃 45,000 円

共益費等 4,200 円

敷金 0 円

礼金 0 円

礼金 0



積水ハウスの賃貸住宅 シャーメゾン
Sha Maison

この物件の
オススメ
ポイント

忙しい朝に便利な洗髪洗面化粧台付・トイレには快適な温水洗浄便座付

この物件についている こだわり設備



駐車場あり / L G B T Qフレンドリー / 高齢者対応可 / 火災警報器 (煙感知式) / 下駄箱 / シャワー / 洗髪洗面化粧台 / 電話配管有 / エアコン / カラーモニター付ドアホン / トイレ (暖房洗浄便座) / 照明器具 / 玄関鍵 (ディンプルキー) / バス・トイレ (セパレート)

物件名 マンション宮浦 0305号室
アクセス 名鉄西尾線 米津駅 徒歩7分
所在地 愛知県西尾市米津町宮浦
ランドマーク ●セブンイレブン西尾米津町店 / 距離650m

間取り 3DK / 洋室5.6 洋室6 洋室6 D K 6 (帖)
専有面積 / 向き 52.7㎡ / 南東
築年月 / 構造 1987年11月 / 鉄筋コンクリート・3階-4階建
入居 / 契約期間 即時 / 2年
駐車場 有 (別途お問い合わせ下さい)

入居諸条件備考

保証人不要プラン要加入 / シャーメゾンライフSUPPORT 24要加入 / 更新料29,000円 鍵交換料13,200円 諸費用4,160円 / 火災保険へのご加入が条件となります。*ご入居中は、借家人賠償責任保険・個人賠償責任保険が付帯された火災保険へのご加入が必要となります。積水ハウス不動産グループでは、万一の事故の際、グループが連携して迅速に対応できる「シャーメゾンライフGUARD」(*)へのご加入を推奨しております。*保険契約の取扱代理店は、積水ハウス不動産中部(株)および積水ハウス不動産パートナーズ(株)となります。/ 積水ハウス不動産パートナーズの保証人不要プラン『らくらくパートナー』に加入が必要です。[新規契約時]事務手数料: 33,000円(税込)、[毎月]保証料: 月額賃料等の2% / 諸費用及び、契約に要する費用は別途打合せ / 更新料: 29,000円

※消費税は10%として計算しています。※掲載されている図面・写真等は、作成方法や撮影方法・時期などにより実際とは異なる場合があります。※家具や車などは、配置のイメージであり、賃貸物件に付属していません(家具家電付き等の表示があるものを除く)。

ポイントがたまる
住んでいるだけでポイントが貯まり、
住替え時に家賃が最大3ヶ月分無料!

株式会社ニッショー
TEL:0563-54-8400
FAX: 0563-54-8402

西尾・碧南支店

愛知県西尾市上町泡原16番地1
免許番号: 国土交通大臣免許(14)第2018号
所属団体: (公社)愛知県宅地建物取引業協会 / 東海不動産公正取引協議会

取引形態
仲介