

Sha Maison

積水ハウス品質のお部屋を シャーメゾン ショップ Shop

名鉄名古屋本線

新安城駅 距離1.8km

モバイルで見る



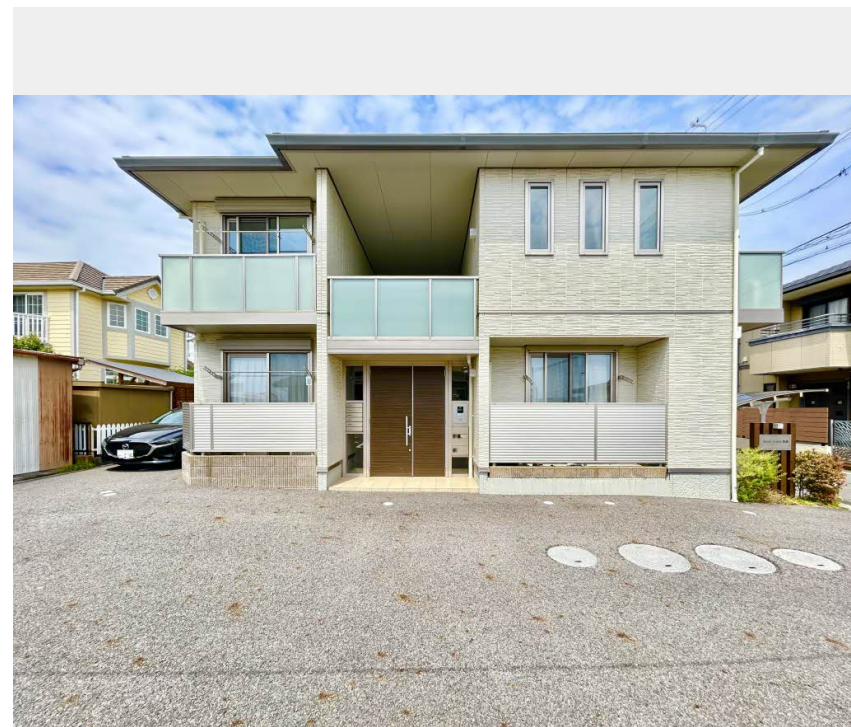
1K
アパート

家賃 **60,000 円**

共益費等 4,200 円

敷金 0 円

礼金 1 ヶ月



積水ハウスの賃貸住宅 シャーメゾン
Sha Maison

この物件の
**オススメ
ポイント**

積水ハウスの賃貸住宅「シャーメゾン」です！
上階からの音を大幅に抑える高遮音床システム「シャイド」を採用／エントランスに「オートロック」を採用／室内のモニターから、訪問者の顔を確認・・・

この物件についている **こだわり設備**

- 高遮音床システム
- 浴室乾燥機
- 給湯設備
- オートロック
- 追い焚き給湯
- 洗髪洗面台
- TVモニター付きインターホン
- エアコン
- 温水洗浄便座
- しゃ熱断熱複層ガラス
- 室内物干

駐車場あり／オートロック／駐輪場／高遮音床システム「SHAIDD55」／LGBTQフレンドリー／高齢者対応可／モニター付ドアホン／マルチメディア配管有／給湯器（追焚機能付）／浴室乾燥機／洗髪洗面化粧台／室内物干し／トイレ（洗浄機能付便座）／エアコン／ガスコック1ヶ所（リビング）／Low-E複層ガラス／断熱複層ガラス／雨戸（1階のみ）／照明器具／人感センサーライト／バス・トイレ（セパレート）／都市ガス

物件名	Smile Court 池浦 0201号室	間取り	1K／洋室8.8 K3.5 (帖)
アクセス	名鉄名古屋本線 新安城駅 距離1.8km	専有面積 / 向き	32.28㎡ / 東
所在地	愛知県安城市池浦町丸田	築年月 / 構造	2017年7月 / 軽量鉄骨・2階-2階建
ランドマーク	-	入居 / 契約期間	2026年7月下旬 / 2年
		駐車場	有 (別途お問い合わせ下さい)

入居諸条件備考

保証人不要プラン要加入／シャーメゾンライフSUPPORT24 (月額1,320円税込) にご加入いただきます。／ご入居にかかる諸費用として、鍵交換費用 (初回契約時) 16,500円 (税込) / ハウスクリーニング費 55,000円 (税込) / 諸費用1,010円 / エアコンクリーニング費用 (退去時) 16,500円 (税込) が必要です。／火災保険へのご加入が条件となります。＊ご入居中は、借家人賠償責任保険・個人賠償責任保険が付帯された火災保険へのご加入が必要となります。積水ハウス不動産グループでは、万一の事故の際、グループが連携して迅速に対応できる「シャーメゾンライフGUARD」(*) へのご加入を推奨しております。＊保険契約の取扱代理店は、積水ハウスシャーメゾンPM中部 (株) および積水ハウスシャーメゾンパートナーズ (株) となります。／積水ハウスシャーメゾンパートナーズの保証人不要プラン『らくらくパートナー』に加入が必要です。【新規契約時】事務手数料：33,000円 (税込)、【毎月】保証料：月額賃料等の2% / 諸費用及びその他契約費用は別途打合せ / 更新料：新賃料の1ヶ月分

※消費税は10%として計算しています。※掲載されている図面・写真等は、作成方法や撮影方法・時期などにより実際とは異なる場合があります。＊家具や車などは、配置のイメージであり、賃貸物件に付属していません (家具家電付き等の表示があるものを除く)。

No.3700061

ポイントがたまる
住んでいるだけでポイントが貯まり、
住替え時に家賃が最大3ヶ月分無料に!

株式会社ミニミニ 安城店
TEL:0566-77-3232
FAX: 0566-77-3371

愛知県安城市小堤町17番8号
免許番号：国土交通大臣免許 (6) 第5631号

取引形態
仲介