

Sha Maison

積水ハウス品質のお部屋を シャーメゾン ショップ Shop

名鉄三河線

若林駅 徒歩1分

モバイルで見る



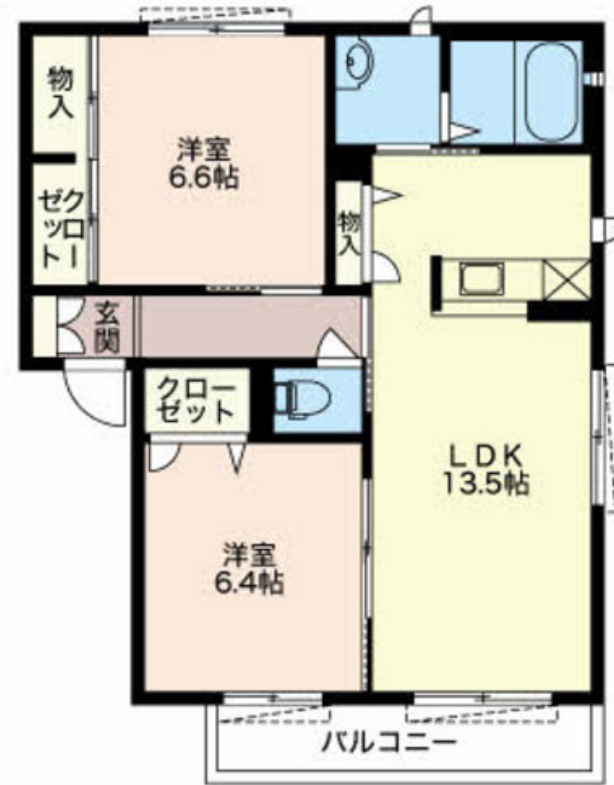
2LDK
アパート

家賃 **85,000 円**

共益費等 5,000 円

敷金 0 円

礼金 170,000 円



この物件の
オススメ
ポイント

無料Wi-Fi導入済！南・北洋室ともに6帖以上確保☆

この物件についている **こだわり設備**

- しゃ熱断熱 複層ガラス
- インターネット 無料(WiFi付)
- TVモニター付き インターホン
- オートロック
- 給湯設備
- 追い焚き給湯
- 浴室乾燥機
- 洗髪洗面台
- 温水洗浄便座
- エアコン

駐車場あり/オートロック/階段灯/駐輪場(屋根付き)/防音(2F床ALC板)/造園・植栽/外灯/散水栓/外周フェンス/ゴミ集積場(敷地内)/駐車場舗装白線引/インターネット無料(Wi-Fi対応)/LGBTQフレンドリー/高齢者対応可/玄関鍵(ディンプルキー)/モニター付ドアホン/電話配管有/雨戸(1階のみ)/床下収納庫/エアコン/給湯器(追焚機能付)/シャワー/浴室乾燥機/洗髪洗面化粧台/トイレ(洗浄機能付便座)/しゃ熱断熱複層ガラス/バルコニー/下駄箱/照明器具



積水ハウスの賃貸住宅 シャーメゾン
Sha Maison

| | | | |
|--------|----------------|-----------|------------------------------|
| 物件名 | ソレイユ F101号室 | 間取り | 2LDK/洋室6.6 洋室6.4 LDK13.5 (帖) |
| アクセス | 名鉄三河線 若林駅 徒歩1分 | 専有面積 / 向き | 61.6㎡ / 南 |
| 所在地 | 愛知県豊田市若林東町上り戸 | 築年月 / 構造 | 2011年11月 / 軽量鉄骨・1階-3階建 |
| ランドマーク | - | 入居 / 契約期間 | 即時 / 2年 |
| | | 駐車場 | 有 (別途お問い合わせ下さい) |

入居諸条件備考

保証人不要プラン要加入/シャーメゾンライフSUPPORT24要加入/更新料44,000円 鍵交換料16,500円
ハウスクリーニング費99,000円 諸費用1,680円/火災保険へのご加入が条件となります。*ご入居中は、借家人賠償責任保険・個人賠償責任保険が付帯された火災保険へのご加入が必要となります。積水ハウス不動産グループでは、万一の事故の際、グループが連携して迅速に対応できる「シャーメゾンライフGUARD」(*)へのご加入を推奨しております。*保険契約の取扱代理店は、積水ハウス不動産中部(株)および積水ハウス不動産パートナーズ(株)となります。/積水ハウス不動産パートナーズの保証人不要プラン『らくらくパートナー』に加入が必要です。【新規契約時】事務手数料: 33,000円(税込)、【毎月】保証料: 月額賃料等の2%/諸費用及び、契約に要する費用は別途打合せ/更新料: 44,000円

※消費税は10%として計算しています。※掲載されている図面・写真等は、作成方法や撮影方法・時期などにより実際とは異なる場合があります。※家具や車などは、配置のイメージであり、賃貸物件に付属しておりません(家具家電付き等の表示があるものを除く)。

ポイントがたまる
住んでいるだけでポイントが貯まり、
住替え時に家賃が最大3ヶ月分無料に!

株式会社ミニミニ 豊田南店
TEL:0565-26-0003
FAX: 0565-26-7732

愛知県豊田市御幸本町1丁目138T. Sビル1F
免許番号: 国土交通大臣免許(6)第5631号

取引形態
仲介