

# Sha Maison

積水ハウス品質のお部屋を シャーメゾン ショップ Shop

名鉄三河線

若林駅 徒歩16分

モバイルで見る



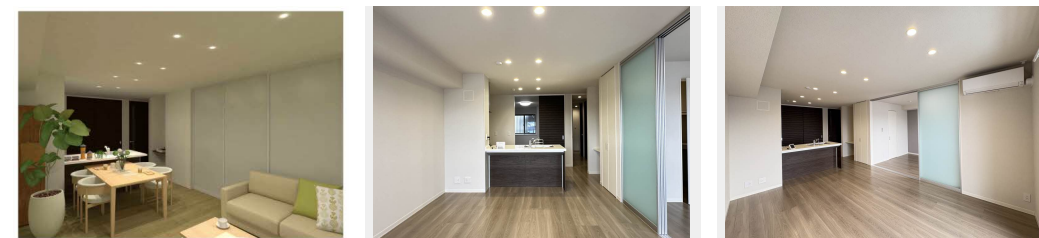
2LDK  
マンション

家賃 **115,000 円**

共益費等 7,000 円

敷金 0 円

礼金 2 ヶ月



積水ハウスの賃貸住宅 シャーメゾン

Sha Maison

この物件の  
オススメ  
ポイント

積水ハウスの賃貸住宅「シャーメゾン」です！  
発電した電気を使えて余った電気は売ることができるZEH住宅  
／上階からの音を大幅に抑える高遮音床システム「シャイド」  
を採用／街並みに調和す・・・

## この物件についている こだわり設備

- ZEH
- 高遮音床システム
- シャーメゾン ガーデンス
- エレベーター
- 宅配BOX
- スマートロック
- インターネット無料(WiFi付)
- オートロック
- 防犯カメラ
- TVモニター付きインターホン
- WIC・納戸
- 太陽光発電

駐車場あり／インターネット無料（Wi-Fi対応）／エレベーター／地デジ対応（CATV対応）／宅配BOX／駐輪場／高遮音床システム「SHAIDD55」／防犯カメラ／シャーメゾンガーデンズ／LGBTQフレンドリー／オートロック・自動ドア／共用玄関ドア／光ケーブル対応／掲示板／駐輪場（屋根付き）／インターロッキング／植栽／CATV（都市型）／階段灯／屋外共用水栓／ゴミ集積場（敷地内）／駐車場舗装白線引／駐車場二重ライン／エコジョーズ／スマートロック／3口コンロ／ユニットバス1418／浴室乾燥機（暖房乾燥）／バルコニー／ウォークインクローゼット／ア

物件名 エルパティオ S S302号室

間取り 2LDK／洋室7.1 洋室6.3 LDK15.4（帖）

アクセス 名鉄三河線 若林駅 徒歩16分

専有面積 / 向き 66.09㎡ / 南西

所在地 愛知県豊田市吉原町屋敷畠

築年月 / 構造 2024年10月 / 重量鉄骨・3階-3階建

ランドマーク -

入居 / 契約期間 2026年8月上旬 / 2年

駐車場 有（別途お問い合わせ下さい）

入居諸条件備考

保証人不要プラン要加入／シャーメゾンライフSUPPORT24（月額1,320円税込）にご加入いただきます。／ご入居にかかる諸費用として、鍵交換費用（初回契約時）16,500円（税込）／ハウスクリーニング費90,200円（税込）／諸費用750円／エアコンクリーニング費用（退去時）16,500円（税込）が必要です。／火災保険への加入が条件となります。＊ご入居中は、借家人賠償責任保険・個人賠償責任保険が付帯された火災保険への加入が必要となります。積水ハウス不動産グループでは、万一の事故の際、グループが連携して迅速に対応できる「シャーメゾンライフGUARD」(\*)へのご加入を推奨しております。＊保険契約の取扱代理店は、積水ハウスシャーメゾンP.M中部(株)および積水ハウスシャーメゾンパートナーズ(株)となります。／積水ハウスシャーメゾンパートナーズの保証人不要プラン『らくらくパートナー』に加入が必要です。[新規契約時]事務手数料:33,000円(税込)、[毎月]保証料:月額賃料等の2%/諸費用及びその他契約費用は別途打合せ/更新料:新賃料の1ヶ月分

No.4300826

※消費税は10%として計算しています。※掲載されている図面・写真等は、作成方法や撮影方法・時期などにより実際とは異なる場合があります。＊家具や車などは、配置のイメージであり、賃貸物件に付属していません（家具家電付き等の表示があるものを除く）。

ポイントがたまる  
住んでいるだけでポイントが貯まり、  
住替え時に家賃が最大3ヶ月分無料に!

株式会社ニッショー  
TEL:0565-29-8031  
FAX: 0565-29-8077

豊田支店

愛知県豊田市御幸本町1丁目192番地 京屋ビル2F  
免許番号: 国土交通大臣免許(14)第2018号  
所属団体: (公社)愛知県宅建物取引業協会/東海不動産公正取引協議会

取引形態  
仲介