

Sha Maison

積水ハウス品質のお部屋を シャーメゾン ショップ Shop

名鉄豊田線

浄水駅 徒歩8分

モバイルで見る



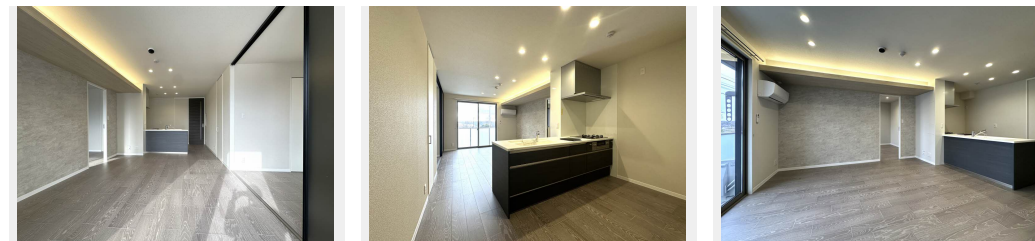
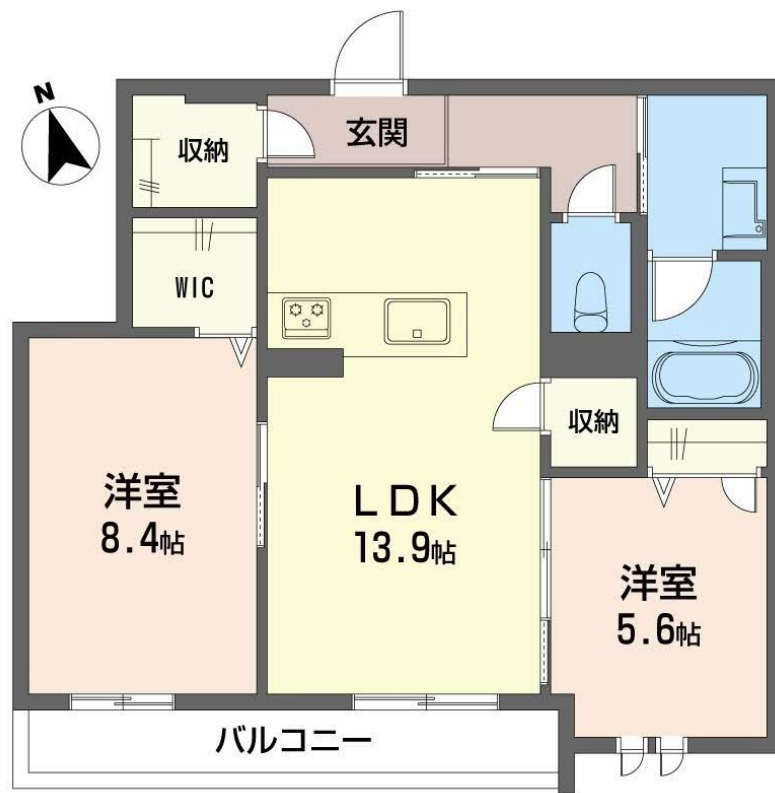
2LDK
アパート

家賃 **131,000 円**

共益費等 4,000 円

敷金 0 円

契約一時金 1 ヶ月



積水ハウスの賃貸住宅 シャーメゾン

Sha Maison

この物件の
オススメ
ポイント

積水ハウスの賃貸住宅「シャーメゾン」です♪
発電した電気を使えて余った電気は売ることができるZEH住宅
/耐震性を表す指標の最高ランク「耐震等級3」を取得/外気
の影響を受けにくい省工・・・

この物件についている こだわり設備

- ZEH
- 耐震等級3
- 断熱等性能等級6
- 高遮音床システム
- 宅配BOX
- IOT対応
- スマートロック
- インターネット無料(WiFi付)
- オートロック
- 防犯カメラ
- 防犯ガラス
- TVモニター付きインターホン

駐車場あり/インターネット無料(Wi-Fi対応)/IOT対応/防犯カメラ/オートロック・自動ドア/宅配BOX/高遮音床システム「SHAI DD55」/共用玄関ドア/掲示板/耐震等級3/インターネットロック/植栽/街路灯/駐輪場/駐輪場(屋根付き)/屋外共用水柱/階段灯/太陽光発電/ZEH(ネット・ゼロ・エネルギー・ハウス)/人感センサーライト/対面キッチン/3口コンロ/浴室乾燥機(暖房乾燥)/洗髪洗面化粧台/トイレ(暖房洗浄便座)/エアコン(1台設置)/Low-E複層ガラス/バルコニー/物干し/室内物干し/アクセントクロス/カラーモニタ付ドアホン/給湯箇所(浴室・台所)

物件名 ソフィア浄水 0202号室
アクセス 名鉄豊田線 浄水駅 徒歩8分
所在地 愛知県豊田市浄水町
ランドマーク ●はなみずき公園/距離180m

間取り 2LDK/洋室8.4 洋室5.6 LDK13.9(帖)
専有面積/向き 67.47㎡/南
築年月/構造 2026年1月/軽量鉄骨・2階-2階建
入居/契約期間 2026年6月中旬/2年
駐車場 有(別途お問い合わせ下さい)

入居諸条件備考

保証人不要プラン要加入/シャーメゾンライフSUPPORT24(月額1,320円税込)にご加入いただきます。/ご入居にかかる諸費用として、鍵交換費用(初回契約時)17,600円(税込)/諸費用400円が必要です。/火災保険へのご加入が条件となります。*ご入居中は、借家人賠償責任保険・個人賠償責任保険が付帯された火災保険へのご加入が必要です。積水ハウス不動産グループでは、万一の事故の際、グループが連携して迅速に対応できる「シャーメゾンライフGUARD」(*)へのご加入を推奨しております。*保険契約の取扱代理店は、積水ハウスシャーメゾンPM中部(株)および積水ハウスシャーメゾンパートナーズ(株)となります。/積水ハウスシャーメゾンパートナーズの保証人不要プラン『らくらくパートナー』に加入が必要です。【新規契約時】事務手数料:33,000円(税込)、【毎月】保証料:月額賃料等の2%/諸費用及びその他契約費用は別途打合せ/更新料:新賃料の1ヶ月分

No.7500374

*消費税は10%として計算しています。*掲載されている図面・写真等は、作成方法や撮影方法・時期などにより実際とは異なる場合があります。*家具や車などは、配置のイメージであり、賃貸物件に付属していません(家具家電付き等の表示があるものを除く)。

ポイントがたまる
住んでいるだけでポイントが貯まり、
住替え時に家賃が最大3ヶ月分無料に!

積和レント株式会社
TEL:0120-721-037
FAX: 052-541-2701

シャーメゾンショップ名駅店

愛知県名古屋市中村区名駅4丁目24番16号広小路ガーデンアベニュー
免許番号:国土交通大臣(1)第10668号
所属団体:(公社)愛知県宅地建物取引業協会/東海不動産公正取引協議会

取引形態
仲介