

Sha Maison

積水ハウス品質のお部屋を シャーメゾン ショップ Shop

名鉄三河線

豊田市駅 徒歩11分

モバイルで見る



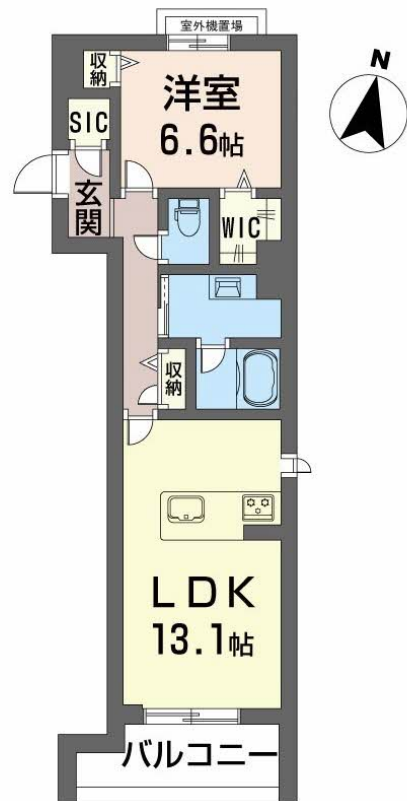
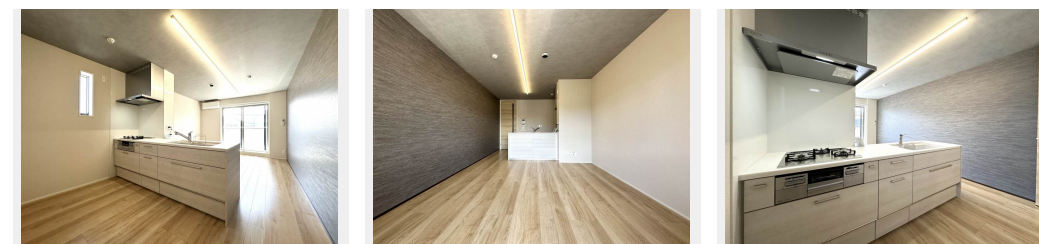
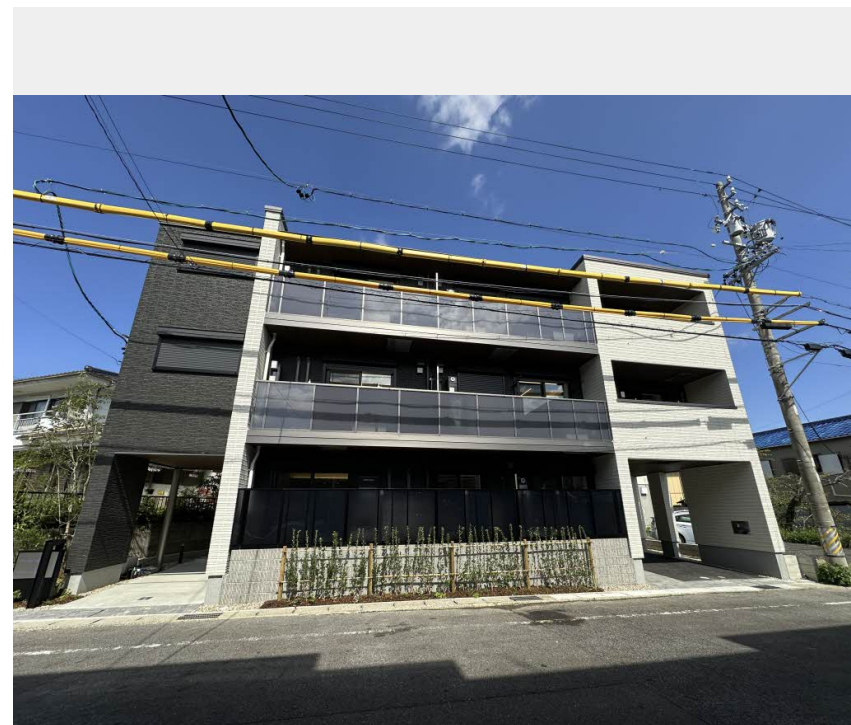
1LDK
マンション

家賃 **115,000 円**

共益費等 7,000 円

敷金 0 円

礼金 2 ヶ月



積水ハウスの賃貸住宅 シャーメゾン

Sha Maison

この物件の
オススメ
ポイント

積水ハウスの賃貸住宅「シャーメゾン」です♪
発電した電気を使えて余った電気は売ることができるZEH住宅
／耐震性を表す指標の最高ランク「耐震等級3」を取得／外気
の影響を受けにくい省工・・・

この物件についている こだわり設備

- ZEH
- 耐震等級3
- 断熱等性能等級6
- 高遮音床システム
- ペット相談可
- エレベーター
- 宅配BOX
- IOT対応
- スマートロック
- インターネット無料(WiFi付)
- オートロック
- 防犯カメラ

駐車場あり／ペット相談可(犬・猫可)／インターネット無料(Wi-Fi対応)／IOT対応／エレベーター／宅配BOX／耐震等級3／駐輪場／高遮音床システム「SHAIDD55」／防犯カメラ／オートロック・自動ドア／共用玄関ドア／掲示板／駐輪場(屋根付き)／インターロッキング／植栽／階段灯／屋外共用水栓／ゴミ集積場(敷地外)／街路灯／駐車場舗装白線引／駐車場二重ライン／エコジョーズ／太陽光発電／ZEH(ネット・ゼロ・エネルギー・ハウス)／対面キッチン／スマートロック／エアコン全室／人感センサーライト／3口コンロ／浴室乾燥機(暖房乾燥)／バルコニー／ウォークインクロー

物件名 ヴィオレール梅村 0301号室

アクセス 名鉄三河線 豊田市駅 徒歩11分

所在地 愛知県豊田市昭和町1丁目

ランドマーク ●こまどり公園／距離79m

間取り 1LDK／洋室6.6 LDK13.1(帖)

専有面積 / 向き 52.53㎡ / 南

築年月 / 構造 2025年9月 / 重量鉄骨・3階-3階建

入居 / 契約期間 2026年7月中旬 / 2年

駐車場 有(別途お問い合わせ下さい)

入居諸条件備考

保証人不要プラン要加入／シャーメゾンライフSUPPORT24(月額1,320円税込)にご加入いただきます。／ご入居にかかる諸費用として、ハウスクリーニング費 79,200円(税込)／諸費用300円が必要です。／火災保険への加入が条件となります。＊ご入居中は、借家人賠償責任保険・個人賠償責任保険が付帯された火災保険への加入が必要となります。積水ハウス不動産グループでは、万一の事故の際、グループが連携して迅速に対応できる「シャーメゾンライフGUARD」(*)へのご加入を推奨しております。＊保険契約の取扱代理店は、積水ハウスシャーメゾンPM中部(株)および積水ハウスシャーメゾンパートナーズ(株)となります。／積水ハウスシャーメゾンパートナーズの保証人不要プラン『らくらくパートナー』に加入が必要です。【新規契約時】事務手数料:33,000円(税込)、[毎月]保証料:月額賃料等の2%／諸費用及びその他契約費用は別途打合せ／更新料:新賃料の1ヶ月分

No.7500178

※消費税は10%として計算しています。※掲載されている図面・写真等は、作成方法や撮影方法・時期などにより実際とは異なる場合があります。＊家具や車などは、配置のイメージであり、賃貸物件に付属しておりません(家具家電付き等の表示があるものを除く)。

ポイントがたまる
住んでいるだけでポイントが貯まり、
住替え時に家賃が最大3ヶ月分無料に!

積和レント株式会社
TEL:0120-721-037
FAX: 052-541-2701

シャーメゾンショップ名駅店

愛知県名古屋市中村区名駅4丁目24番16号広小路ガーデンアベニュー
免許番号: 国土交通大臣(1)第10668号
所属団体: (公社)愛知県宅地建物取引業協会／東海不動産公正取引協議会

取引形態
仲介