

# Sha Maison

積水ハウス品質のお部屋を シャーメゾン ショップ Shop

名鉄豊田線

梅坪駅 バス10分 徒歩4分

モバイルで見る



2LDK  
マンション

家賃 **111,000 円**

共益費等 8,200 円

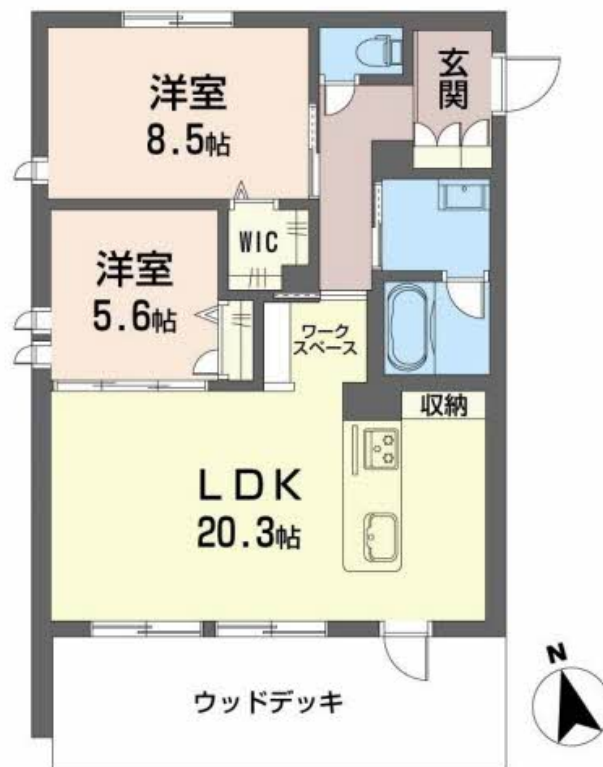
敷金 0 円

礼金 222,000 円



完成予想図

※パースは図面を基に描き起こしたイメージで、実際のものとは異なる場合があります。



この物件の  
オススメ  
ポイント

この物件についている **こだわり設備**

高遮音床システム	BELS	ZEH	宅配BOX
ワークスペース	耐震等級3	インターネット無料(WiFi付)	IOT対応
動画視聴サービス	TVモニター付きインターホン	オートロック	防犯カメラ

駐車場あり/ペット相談可(犬・猫可)/インターネット無料(Wi-Fi対応)/動画視聴サービス/IOT対応/エレベーター/宅配BOX/耐震等級3/駐輪場/高遮音床システム「SHAI DD55」/防犯カメラ/LGBTQフレンドリー/オートロック・自動ドア/掲示板/植栽/階段灯/ゴミ集積場(敷地内)/駐車場舗装白線引/エコジョーズ/ZEH(ネット・ゼロ・エネルギー・ハウス)/スマートロック/エアコン(2台設置)/ワークスペース/ユニットバス1618/浴室乾燥機(暖房乾燥)/防犯ガラス(合せガラス)/雨戸(電動シャッタータイプ)/

物件名	フェリシード 0103号室	間取り	2LDK/洋室8.5 洋室5.6 LDK20.3(帖)
アクセス	名鉄豊田線 梅坪駅 バス10分、高橋町 バス停 徒歩4分	専有面積 / 向き	76.4㎡/南
所在地	愛知県豊田市高橋町 2丁目	築年月 / 構造	2024年7月/重量鉄骨・1階-3階建
ランドマーク	-	入居 / 契約期間	2024年8月上旬/2年
		駐車場	有(別途お問い合わせ下さい)

**入居諸条件備考**

保証人不要プラン要加入/シャーメゾンライフSUPPORT24要加入/更新料52,000円 ハウスクリーニング費126,500円 諸費用880円/火災保険へのご加入が条件となります。\*ご入居中は、借家人賠償責任保険・個人賠償責任保険が付帯された火災保険へのご加入が必要となります。積水ハウス不動産グループでは、万一の事故の際、グループが連携して迅速に対応できる「シャーメゾンライフGUARD」(\*)へのご加入を推奨しております。\*保険契約の取扱代理店は、積水ハウス不動産中部(株)および積水ハウス不動産パートナーズ(株)となります。/積水ハウス不動産パートナーズの保証人不要プラン『らくらくパートナー』に加入が必要です。[新規契約時]事務手数料:33,000円(税込)、[毎月]保証料:月額賃料等の2%/諸費用及び、契約に要する費用は別途打合せ/更新料:52,000円

※消費税は10%として計算しています。※掲載されている図面・写真等は、作成方法や撮影方法・時期などにより実際とは異なる場合があります。※家具や車などは、配置のイメージであり、賃貸物件に付属していません(家具家電付き等の表示があるものを除く)。

**ポイントがたまる**  
住んでいるだけでポイントが貯まり、  
住替え時に家賃が最大3ヶ月分無料に!

株式会社ミニミニ 豊田店  
TEL:0565-33-3232  
FAX: 0565-33-3064  
愛知県豊田市若宮町1丁目26セントラルビル1F  
免許番号: 国土交通大臣免許(6)第5631号

取引形態  
仲介