

Sha Maison

積水ハウス品質のお部屋を シャーメゾン ショップ Shop

名鉄三河線

豊田市駅 徒歩11分

モバイルで見る



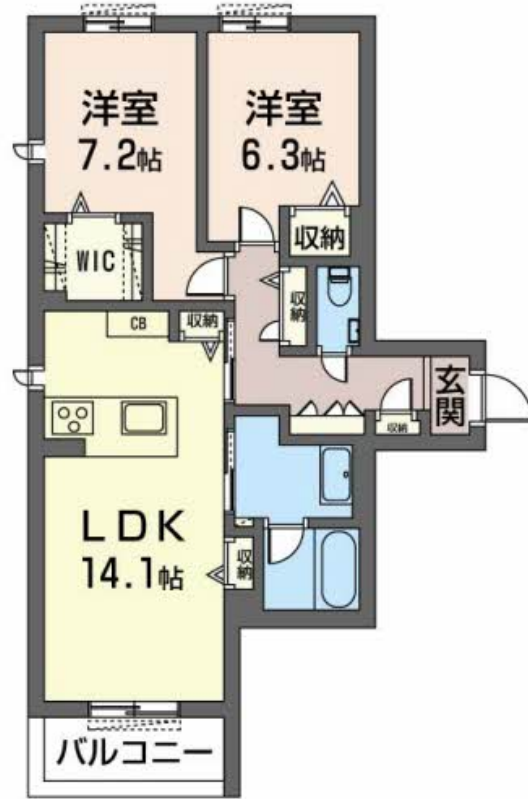
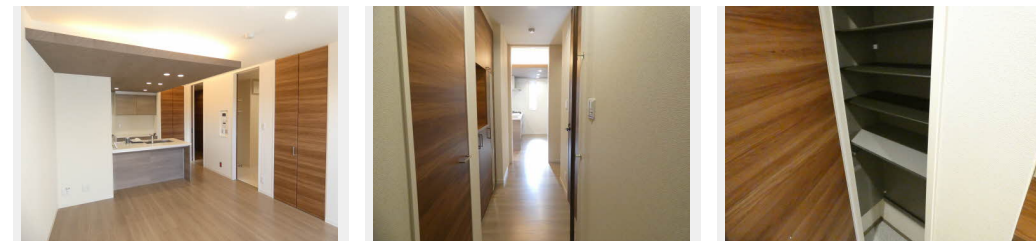
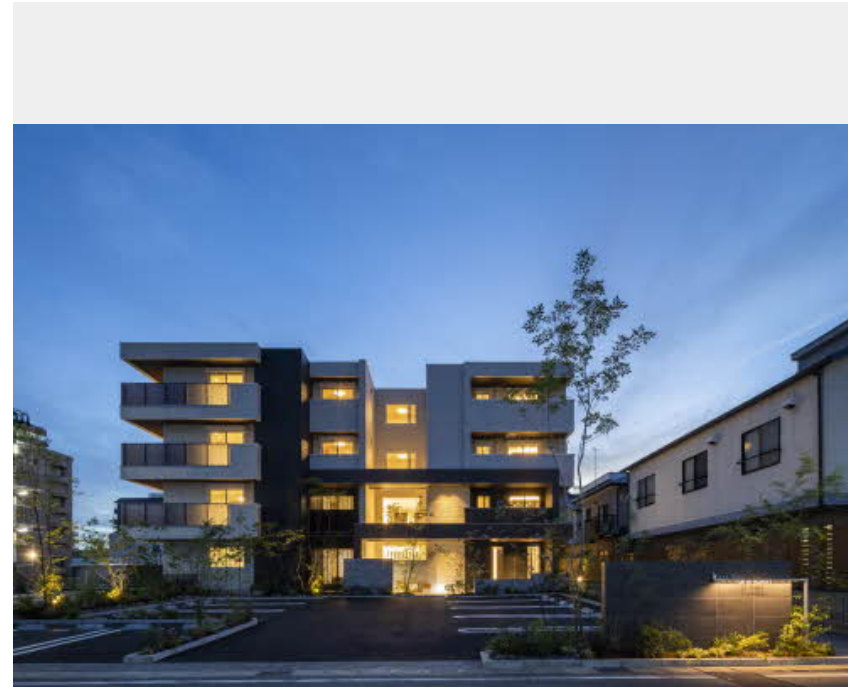
2LDK
マンション

家賃 **145,000 円**

共益費等 10,000 円

敷金 0 円

礼金 2 ヶ月



Sha Maison Premier

この物件の
オススメ
ポイント

積水ハウスの賃貸住宅「シャーメゾン」です！

「シャーメゾンプレミア」認定物件/積水ハウスの独自基準を満たした厳選シャーメゾン/発電した電気を使って余った電気は売ることができるZEH・・・

この物件についている こだわり設備

- シャーメゾン プレミア
- シャーメゾン セレクション
- ZEH
- ZEH
- 高遮音床 システム
- シャーメゾン ガーデنز
- 屋内共用廊下 タイプ
- エレベーター
- 宅配BOX
- IOT対応
- スマートロック
- インターネット 無料(WiFi付)
- オートロック

駐車場あり/オートロック・自動ドア/防犯カメラ/エレベーター/インターネット無料 (Wi-Fi対応)/IOT対応/宅配BOX/駐輪場/シャーメゾンガーデنز/高遮音床システム「SHAI DD55」/LGBTQフレンドリー/高齢者対応可/カラーモニタ付ドアホン/エアコン(1台設置)/トイレ(洗浄機能付便座)/システムキッチン/コミュニケーションキッチン/パントリー/カップボード/エコジョーズ/給湯器(追焚機能付)/浴室乾燥機(暖房乾燥)/洗髪洗面化粧台/室内物干し/ガスコック1ヶ所(リビング)/断熱複層ガラス/雨戸(シャッタータイプ)/照明

物件名 アートグレイス元城 0403号室

アクセス 名鉄三河線 豊田市駅 徒歩11分

所在地 愛知県豊田市元城町 4 丁目

ランドマーク ●豊田市役所/距離300m

間取り 2LDK/洋室7.2 洋室6.3 LDK14.1(帖)

専有面積/向き 69.28㎡/南

築年月/構造 2022年7月/重量鉄骨・4階-4階建

入居/契約期間 2026年6月中旬/2年

駐車場 有(別途お問い合わせ下さい)

入居諸条件備考

保証人不要プラン要加入/シャーメゾンライフSUPPORT24(月額1,320円税込)にご加入いただきます。/ご入居にかかる諸費用として、スマートロック設定費用16,500円(税込)/ハウスクリーニング費90,200円(税込)/諸費用300円が必要です。/火災保険へのご加入が条件となります。*ご入居中は、借家人賠償責任保険・個人賠償責任保険が付帯された火災保険へのご加入が必要となります。積水ハウス不動産グループでは、万一の事故の際、グループが連携して迅速に対応できる「シャーメゾンライフGUARD」(*)へのご加入を推奨しております。*保険契約の取扱代理店は、積水ハウスシャーメゾンPM中部(株)および積水ハウスシャーメゾンパートナーズ(株)となります。/積水ハウスシャーメゾンパートナーズの保証人不要プラン『らくらくパートナー』に加入が必要です。【新規契約時】事務手数料:33,000円(税込)、【毎月】保証料:月額賃料等の2%/諸費用及びその他契約費用は別途打合せ/更新料:新賃料の1ヶ月分

No.4100756

※消費税は10%として計算しています。※掲載されている図面・写真等は、作成方法や撮影方法・時期などにより実際とは異なる場合があります。※家具や車などは、配置のイメージであり、賃貸物件に付属していません(家具家電付き等の表示があるものを除く)。

ポイントがたまる
住んでいるだけでポイントが貯まり、
住替え時に家賃が最大3ヶ月分無料に!

株式会社ミニミニ 豊田店

TEL:0565-33-3232
FAX: 0565-33-3064

愛知県豊田市若宮町1丁目26セントラルビル1F
免許番号:国土交通大臣免許(6)第5631号

取引形態
仲介