

Sha Maison

積水ハウス品質のお部屋を シャーメゾン ショップ Shop

名鉄三河線

豊田市駅 徒歩12分

モバイルで見る



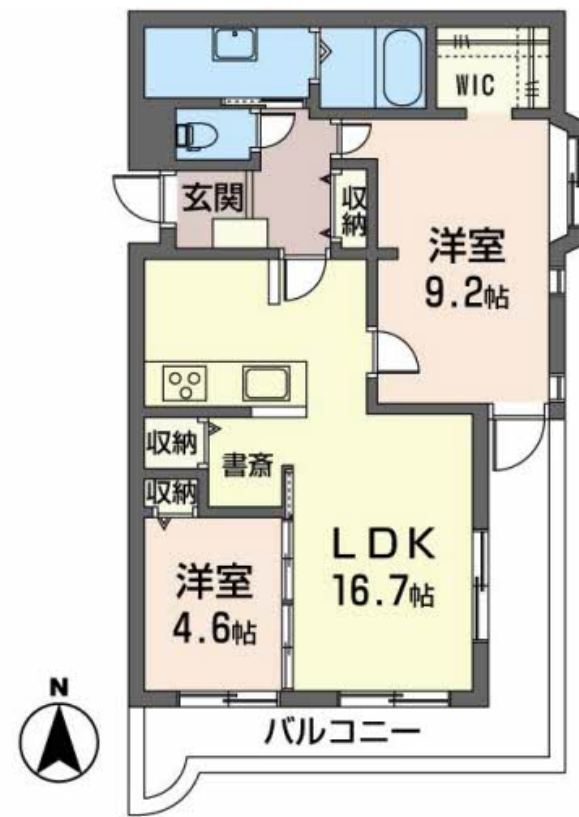
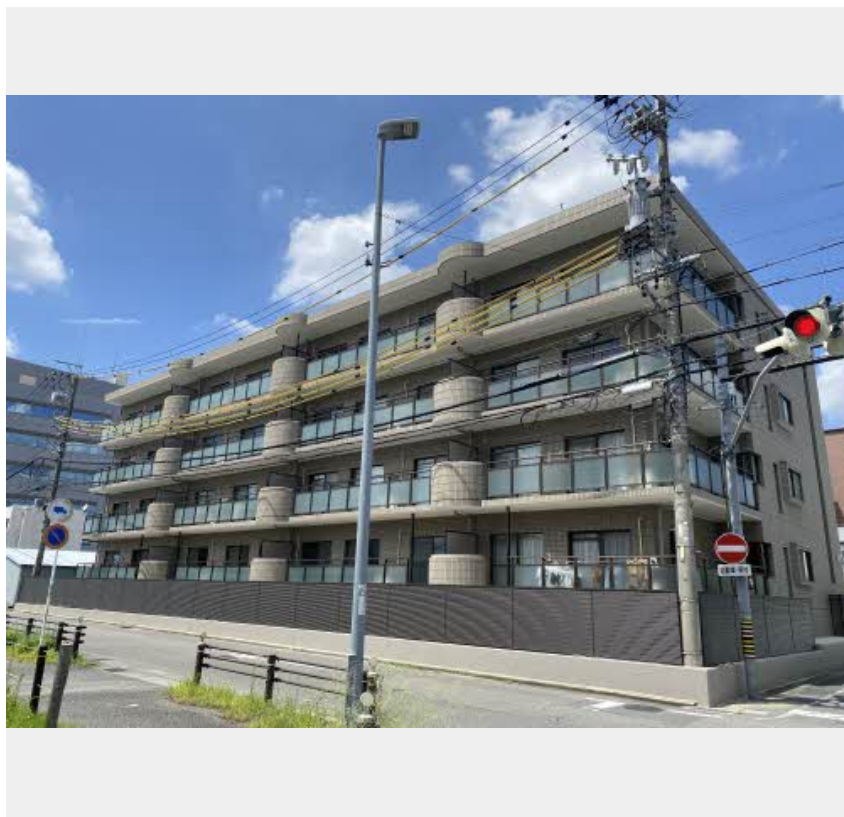
2LDK マンション

家賃 92,000 円

共益費等 4,700 円

敷金 0 円

礼金 184,000 円



この物件の
オススメ
ポイント

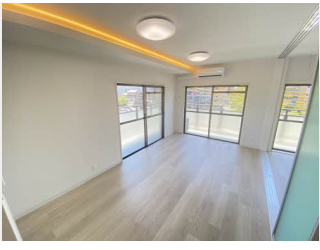
追焚き給湯でいつでもあったかお風呂♪

この物件についている こだわり設備

- 宅配BOX
- インターネット 無料(WiFi付)
- 動画視聴 サービス
- TVモニター付き インターホン
- コンロ
- 給湯設備
- 追い焚き給湯
- 洗髪洗面台
- 温水洗浄便座
- エアコン
- 専用庭
- WIC・納戸

駐車場あり/インターネット無料 (Wi-Fi対応) /宅配BOX/駐輪場/LGBTQフレンドリー/動画視聴サービス/モニター付ドアホン/マルチメディア配管有/グリル付きコンロ/給湯器 (追焚機能付)/給湯器 (ガス)/洗髪洗面化粧台/トイレ (洗浄機能付便座)/エアコン/ガスコック1ヶ所 (リビング)/専用庭/ウォークインクローゼット/照明器具/人感センサーライト

Wi-Fi
インターネット無料
Wi-Fi完備



物件名 アートグレイス十塚 0301号室
アクセス 名鉄三河線 豊田市駅 徒歩12分
所在地 愛知県豊田市十塚町1丁目
ランドマーク ●とよたエコフルタウン/距離80m

間取り 2LDK/洋室9.2 洋室4.6 LDK16.7 (帖)
専有面積 / 向き 69.25㎡/南
築年月 / 構造 1989年7月/鉄筋コンクリート・3階-4階建
入居 / 契約期間 2024年5月下旬/2年
駐車場 有 (別途お問い合わせ下さい)

入居諸条件備考

保証人不要プラン要加入/シャーメゾンライフSUPPORT24要加入/更新料48,000円 鍵交換料16,500円
ハウスクリーニング費106,150円 諸費用1,180円/火災保険へのご加入が条件となります。*ご入居中は、借家人賠償責任保険・個人賠償責任保険が付帯された火災保険へのご加入が必要となります。積水ハウス不動産グループでは、万一の事故の際、グループが連携して迅速に対応できる「シャーメゾンライフGUARD」(*)へのご加入を推奨しております。*保険契約の取扱代理店は、積水ハウス不動産中部(株)および積水ハウス不動産パートナーズ(株)となります。/積水ハウス不動産パートナーズの保証人不要プラン『らくらくパートナー』に加入が必要です。[新規契約時]事務手数料:33,000円(税込)、[毎月]保証料:月額賃料等の2%/諸費用及び、契約に要する費用は別途打合せ/更新料:48,000円

※消費税は10%として計算しています。※掲載されている図面・写真等は、作成方法や撮影方法・時期などにより実際とは異なる場合があります。※家具や車などは、配置のイメージであり、賃貸物件に付属していません(家具家電付き等の表示があるものを除く)。

ポイントがたまる
住んでいるだけでポイントが貯まり、
住替え時に家賃が最大3ヶ月分無料に!

株式会社ミニミニ 豊田店
TEL:0565-33-3232
FAX: 0565-33-3064

愛知県豊田市若宮町1丁目26セントラルビル1F
免許番号: 国土交通大臣免許(6)第5631号

取引形態
仲介