

Sha Maison

積水ハウス品質のお部屋を シャーメゾン ショップ Shop

愛知環状鉄道

新豊田駅 距離2.6km

モバイルで見る



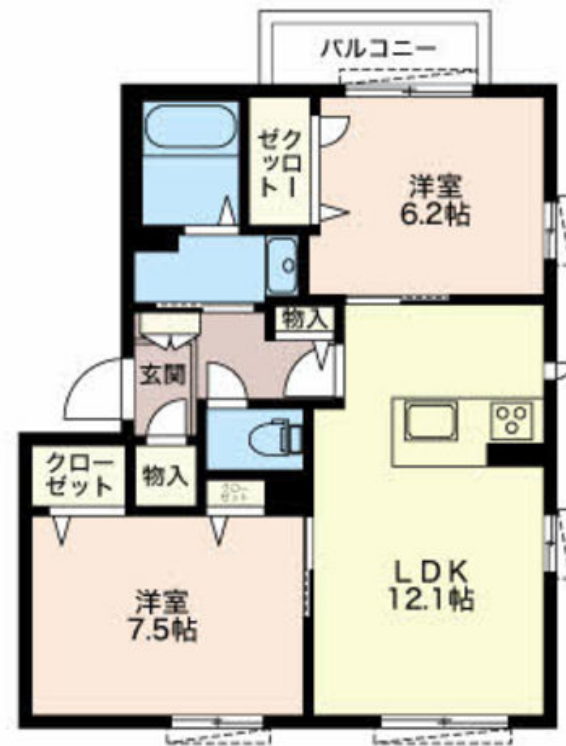
2LDK
マンション

家賃 **80,000 円**

共益費等 4,200 円

敷金 0 ヶ月

礼金 154,000 円



この物件の
オススメ
ポイント

☆遮音性に優れたRC造です♪エントランスはオートロックで安心♪屋根付き駐輪場完備☆

この物件についている **こだわり設備**

- 高遮音床システム
- オートロック
- コンロ
- しゃ熱断熱複層ガラス
- 防犯カメラ
- 給湯設備
- インターネット無料(WiFi付)
- 防犯ガラス
- 追い焚き給湯
- TVモニター付きインターホン
- 対面キッチン
- 浴室乾燥機

駐車場あり/オートロック/インターネット対応/階段灯/駐輪場(屋根付き)/高遮音床システム「SHAI DD 5」/防音(2F床ALC板)/防犯カメラ/造園・植栽/外周フェンス/外灯/駐車場舗装白線引/LGBTQフレンドリー/高齢者対応可/インターネット無料(Wi-Fi対応)/モニター付ドアホン/電話配管有/コミュニケーションキッチン/エアコン/コンロ/給湯器(追焚機能付)/シャワー/浴室乾燥機(暖房乾燥)/洗髪洗面化粧台/雨戸(シャッタータイプ)/トイレ(洗浄機能付便座)/しゃ熱断熱複層ガラス/防犯ガラス/下駄箱/照明器具/土間収納/バルコニー



積水ハウスの賃貸住宅 シャーメゾン
Sha Maison

物件名	メルヴェージュ 0101号室	間取り	2LDK/-
アクセス	愛知環状鉄道 新豊田駅 距離2.6km	専有面積 / 向き	62.0㎡ / 東
所在地	愛知県豊田市宮町 5丁目	築年月 / 構造	2016年4月 / 重量鉄骨・1階-3階建
ランドマーク	-	入居 / 契約期間	即時 / 2年
		駐車場	有 (別途お問い合わせ下さい)

入居諸条件備考

保証人不要プラン要加入/シャーメゾンライフSUPPORT24要加入/更新料40,000円 鍵交換料16,500円
ハウスクリーニング費99,000円 諸費用1,930円/火災保険へのご加入が条件となります。※ご入居中は、借家人賠償責任保険・個人賠償責任保険が付帯された火災保険へのご加入が必要となります。積水ハウス不動産グループでは、万一の事故の際、グループが連携して迅速に対応できる「シャーメゾンライフGUARD」(*)へのご加入を推奨しております。*保険契約の取扱代理店は、積水ハウス不動産中部(株)および積水ハウス不動産パートナーズ(株)となります。/積水ハウス不動産パートナーズの保証人不要プラン『らくらくパートナー』に加入が必要です。[新規契約時]事務手数料:33,000円(税込)、[毎月]保証料:月額賃料等の2%/諸費用及び、契約に要する費用は別途打合せ/更新料:40,000円

※消費税は10%として計算しています。※掲載されている図面・写真等は、作成方法や撮影方法・時期などにより実際とは異なる場合があります。※家具や車などは、配置のイメージであり、賃貸物件に付属しておりません(家具家電付き等の表示があるものを除く)。

ポイントがたまる
住んでいるだけでポイントが貯まり、
住替え時に家賃が最大3ヶ月分無料に!

株式会社ミニミニ 豊田店
TEL:0565-33-3232
FAX: 0565-33-3064

愛知県豊田市若宮町1丁目26セントラルビル1F
免許番号:国土交通大臣免許(6)第5631号

取引形態
仲介