

Sha Maison

積水ハウス品質のお部屋を シャーメゾン ショップ Shop

名鉄三河線

若林駅 徒歩3分

モバイルで見る



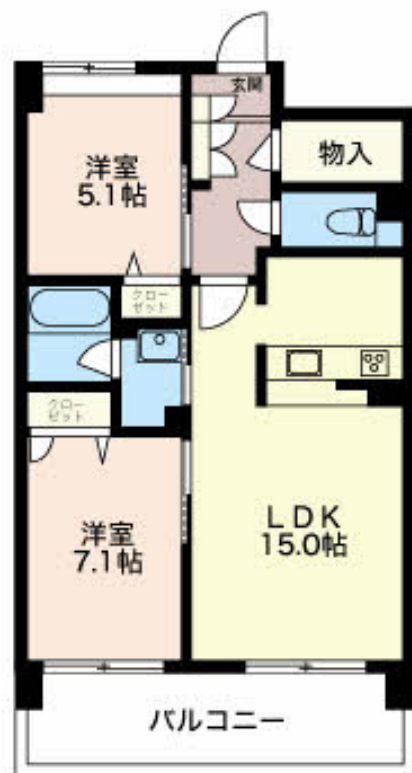
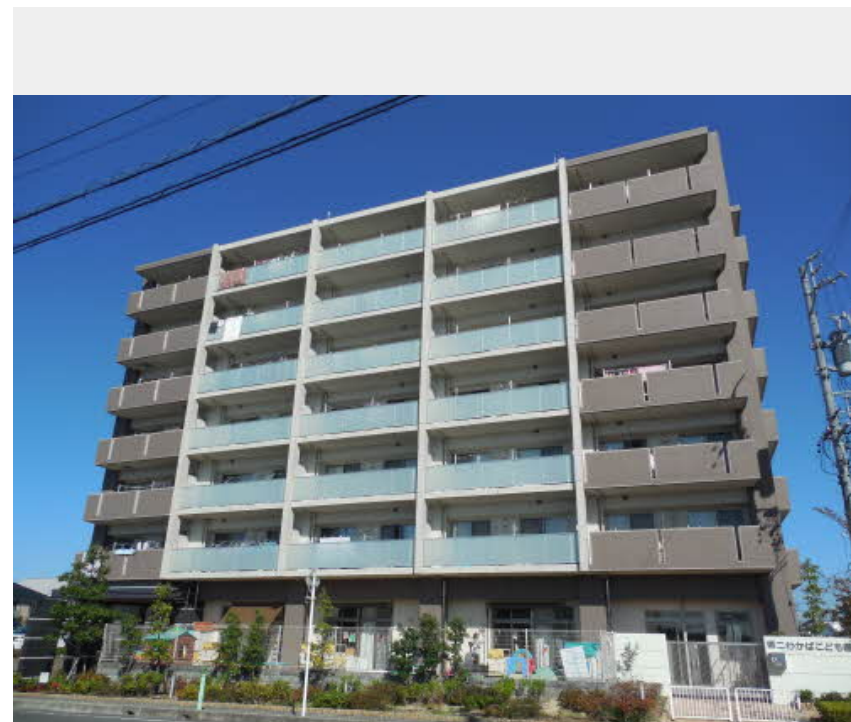
2LDK
マンション

家賃 **93,000 円**

共益費等 **6,000 円**

敷金 **0 ヶ月**

礼金 **2 ヶ月**



この物件の
**オススメ
ポイント**

積水ハウスの賃貸住宅「シャーメゾン」です！
利便性の高いエレベーター付き／インターネットが無料で入居後すぐに使えます／エントランスに「オートロック」を採用／防犯カメラが設置されています・・・

この物件についている **こだわり設備**

- エレベーター
- インターネット 無料(WiFi付)
- オートロック
- 防犯カメラ
- TVモニター付きインターホン
- 浴室乾燥機
- 追い焚き給湯
- エアコン
- 対面キッチン
- コンロ
- 給湯設備
- 洗髪洗面台

駐車場あり／エレベーター／オートロック／防犯カメラ／BS／CS／植栽／ゴミ集積場（敷地内）／駐輪場（屋根付き）／駐車場二重ライン／自動消火装置／インターネット無料（Wi-Fi対応）／LGBTQフレンドリー／高齢者対応可／対面キッチン／グリル付きコンロ／給湯器（追焚機能付）／ユニットバス1418／トイレ（洗浄機能付便座）／エアコン（1台設置）／洗髪洗面化粧台／浴室乾燥機（暖房乾燥）／カラーモニター付ドアホン／照明器具／バス・トイレ（セパレート）



積水ハウスの賃貸住宅 シャーメゾン

Sha Maison

物件名	ソレイユG 0703号室	間取り	2LDK／洋室5.1 洋室7.1 LDK15 (帖)
アクセス	名鉄三河線 若林駅 徒歩3分	専有面積 / 向き	64.86㎡ / 南西
所在地	愛知県豊田市若林東町上り戸	築年月 / 構造	2013年10月 / 鉄筋コンクリート・7階-7階建
ランドマーク	-	入居 / 契約期間	2026年6月下旬 / 2年
		駐車場	有 (別途お問い合わせ下さい)

入居諸条件備考

保証人不要プラン要加入／シャーメゾンライフSUPPORT24（月額1,320円税込）にご加入いただきます。／ご入居にかかる諸費用として、鍵交換費用（初回契約時）44,000円（税込）／ハウスクリーニング費84,700円（税込）／諸費用800円／エアコンクリーニング費用（退去時）16,500円（税込）が必要です。／火災保険への加入が条件となります。＊ご入居中は、借家人賠償責任保険・個人賠償責任保険が付帯された火災保険への加入が必要となります。積水ハウス不動産グループでは、万一の事故の際、グループが連携して迅速に対応できる「シャーメゾンライフGUARD」(*)へのご加入を推奨しております。＊保険契約の取扱代理店は、積水ハウスシャーメゾンP.M中部(株)および積水ハウスシャーメゾンパートナーズ(株)となります。／積水ハウスシャーメゾンパートナーズの保証人不要プラン『らくらくパートナー』に加入が必要です。[新規契約時]事務手数料：33,000円(税込)、【毎月】保証料：月額賃料等の2%／諸費用及びその他契約費用は別途打合せ／駐車場料金4,950円(1台)／更新料：新賃料の1ヶ月分

No.3200545

※消費税は10%として計算しています。※掲載されている図面・写真等は、作成方法や撮影方法・時期などにより実際とは異なる場合があります。＊家具や車などは、配置のイメージであり、賃貸物件に付属していません（家具家電付き等の表示があるものを除く）。

ポイントがたまる
住んでいるだけでポイントが貯まり、
住替え時に家賃が最大3ヶ月分無料に!

株式会社ニッショー
TEL:0565-29-8031
FAX: 0565-29-8077

豊田支店

愛知県豊田市御幸本町1丁目192番地 京屋ビル2F
免許番号：国土交通大臣免許（14）第2018号
所属団体：（公社）愛知県宅地建物取引業協会／東海不動産公正取引協議会

取引形態
仲介