

# Sha Maison

積水ハウス品質のお部屋を シャーメゾン ショップ Shop

愛知環状鉄道

貝津駅 徒歩6分

モバイルで見る



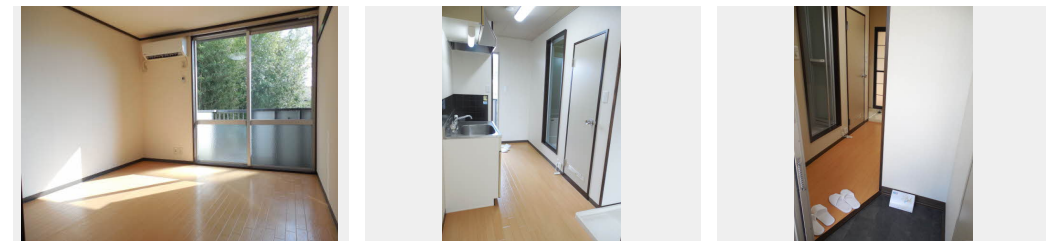
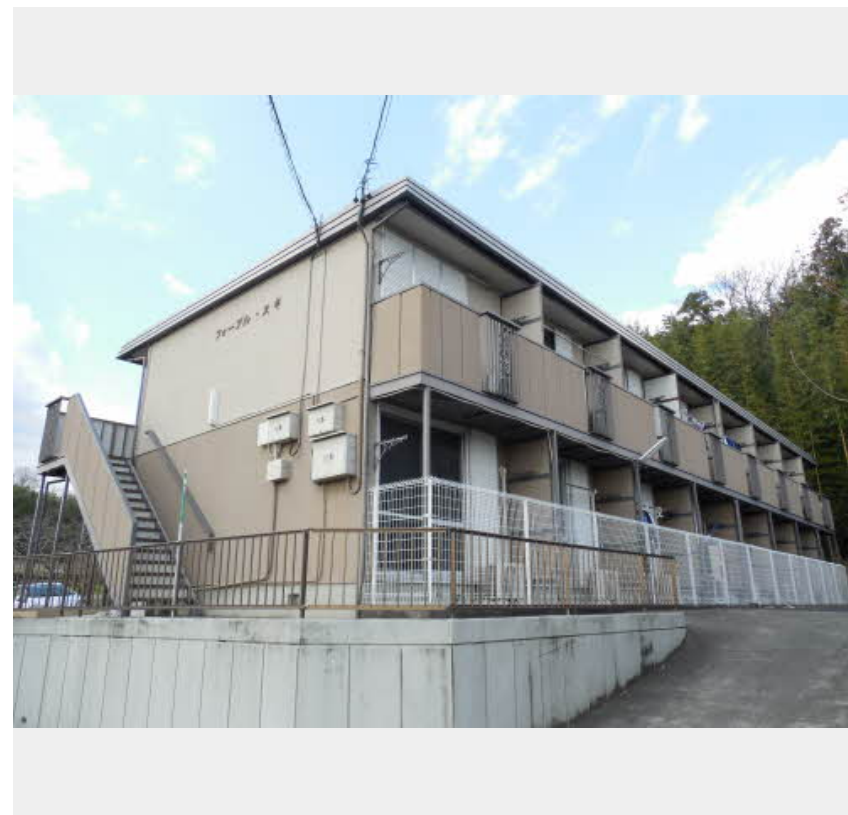
1K  
アパート

家賃 34,000 円

共益費等 4,200 円

敷金 0 円

礼金 34,000 円



積水ハウスの賃貸住宅 シャーメゾン

Sha Maison

この物件の  
オススメ  
ポイント

☆駅近！愛知環状鉄道／貝津駅徒歩6分♪ファミリーマート豊田貝津町店／徒歩7分♪☆インターネット／Wi-Fi無料で  
お得です♪☆インターネット／Wi-Fi無料でお得です  
♪☆インターネット・・・

この物件についている こだわり設備



駐車場あり／階段灯／駐車場舗装白線引／外周フェンス／地デジ対応（アンテナ対応）／インターネット無料（Wi-Fi対応）／LGBTQフレンドリー／高齢者対応可／火災警報器（煙感知式）／雨戸／電話配管有／バルコニー／エアコン／照明器具／バス・トイレ（セパレート）

物件名 フォーブルスギ 0201号室

間取り 1K/-

アクセス 愛知環状鉄道 貝津駅 徒歩6分

専有面積 / 向き 21.18㎡ / 南

所在地 愛知県豊田市貝津町白坂

築年月 / 構造 1987年3月 / 軽量鉄骨・2階-2階建

ランドマーク ●中京大学 / 距離720m

入居 / 契約期間 2024年4月下旬 / 2年

駐車場 有（別途お問い合わせ下さい）

入居諸条件備考

保証人不要プラン要加入／シャーメゾンライフSUPPORT24要加入／更新料22,000円 鍵交換料13,200円  
ハウスクリーニング費49,500円 諸費用930円／火災保険へのご加入が条件となります。\*ご入居中は、借家人賠償責任保険・個人賠償責任保険が付帯された火災保険へのご加入が必要となります。積水ハウス不動産グループでは、万一の事故の際、グループが連携して迅速に対応できる「シャーメゾンライフGUARD」(\*)へのご加入を推奨しております。\*保険契約の取扱代理店は、積水ハウス不動産中部(株)および積水ハウス不動産パートナーズ(株)となります。／積水ハウス不動産パートナーズの保証人不要プラン『らくらくパートナー』に加入が必要です。【新規契約時】事務手数料：33,000円(税込)、【毎月】保証料：月額賃料等の2% / 諸費用及び、契約に要する費用は別途打合せ / 更新料：22,000円

※消費税は10%として計算しています。※掲載されている図面・写真等は、作成方法や撮影方法・時期などにより実際とは異なる場合があります。※家具や車などは、配置のイメージであり、賃貸物件に付属していません（家具家電付き等の表示があるものを除く）。

ポイントがたまる  
住んでいるだけでポイントが貯まり、  
住替え時に家賃が最大3ヶ月分無料に!

株式会社ミニミニ 豊田店

TEL:0565-33-3232

FAX: 0565-33-3064

愛知県豊田市若宮町1丁目26セントラルビル1F

免許番号：国土交通大臣免許(6)第5631号

取引形態  
仲介