

Sha Maison

積水ハウス品質のお部屋を シャーメゾン ショップ Shop

名鉄三河線

越戸駅 徒歩10分

モバイルで見る



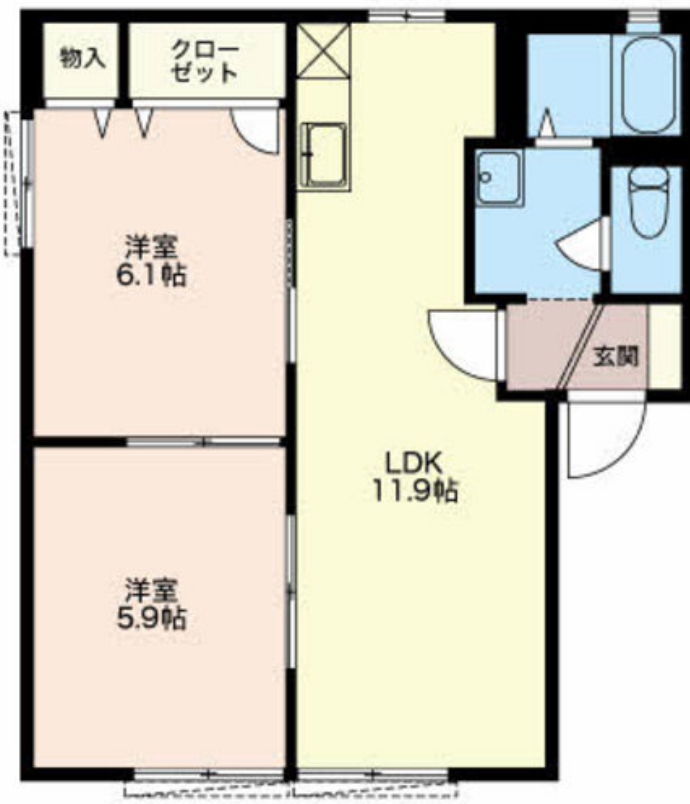
2LDK
アパート

家賃 63,000 円

共益費等 4,000 円

敷金 0 円

礼金 94,500 円



積水ハウスの賃貸住宅 シャーメゾン

Sha Maison

この物件の
オススメ
ポイント

☆インターネット/Wi-Fi無料です♪全戸シャッター雨戸付き♪屋根付き駐輪場完備☆■Free-Wifi採用のため、入居して即日お手続き不要でインターネット利用が可能☆☆☆

この物件についている こだわり設備

- インターネット 無料(WiFi付)
- TVモニター付き インターホン
- 給湯設備
- 追い焚き給湯
- 洗髪洗面台
- 温水洗浄便座
- エアコン
- 専用庭

駐車場あり/駐輪場(屋根付き)/階段灯/防音(2F床ALC板)/造園・植栽/外周フェンス/地デジ対応(CATV対応)/インターネット無料(Wi-Fi対応)/LGBTQフレンドリー/高齢者対応可/エアコン/カラーモニター付ドアホン/トイレ(暖房洗浄便座)/給湯器(追焚機能付)/洗髪洗面化粧台/専用庭/電話配管有/シャワー/雨戸(シャッタータイプ)/下駄箱

物件名 ファミーユ A102号室
アクセス 名鉄三河線 越戸駅 徒歩10分
所在地 愛知県豊田市平戸橋町寺前
ランドマーク ●井畑公園/距離234m

間取り 2LDK/-
専有面積/向き 50.54㎡/南
築年月/構造 2003年8月/軽量鉄骨・1階-2階建
入居/契約期間 2024年6月中旬/2年
駐車場 有(別途お問い合わせ下さい)

入居諸条件備考

保証人不要プラン要加入/シャーメゾンライフSUPPORT24(月額880円税込)にご加入いただきます。/ご入居にかかる諸費用として、鍵交換費用(初回契約時)13,200円(税込)/ハウスクリーニング費78,100円(税込)/諸費用1,550円が必要です。/火災保険へのご加入が条件となります。*ご入居中は、借家人賠償責任保険・個人賠償責任保険が付帯された火災保険へのご加入が必要となります。積水ハウス不動産グループでは、万一の事故の際、グループが連携して迅速に対応できる「シャーメゾンライフGUARD」(*)へのご加入を推奨しております。*保険契約の取扱代理店は、積水ハウス不動産中部(株)および積水ハウス不動産パートナーズ(株)となります。/積水ハウス不動産パートナーズの保証人不要プラン『らくらくパートナー』にご加入が必要です。[新規契約時]事務手数料:33,000円(税込)、[毎月]保証料:月額賃料等の2%/諸費用及び、契約に要する費用は別途打合せ/更新料:33,000円

※消費税は10%として計算しています。※掲載されている図面・写真等は、作成方法や撮影方法・時期などにより実際とは異なる場合があります。※家具や車などは、配置のイメージであり、賃貸物件に付属していません(家具家電付き等の表示があるものを除く)。

ポイントがたまる
住んでいるだけでポイントが貯まり、
住替え時に家賃が最大3ヶ月分無料に!

株式会社ミニミニ 豊田店

TEL:0565-33-3232
FAX: 0565-33-3064

愛知県豊田市若宮町1丁目26セントラルビル1F
免許番号:国土交通大臣免許(6)第5631号

取引形態
仲介