

Sha Maison

積水ハウス品質のお部屋を シャーメゾン ショップ Shop

名鉄豊田線

浄水駅 徒歩4分

モバイルで見る



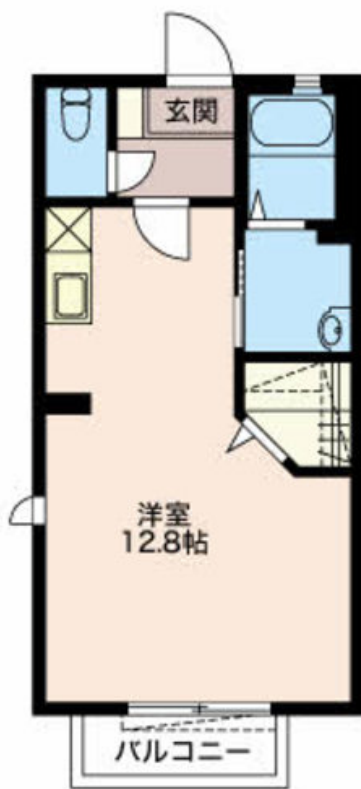
1R
アパート

家賃 56,000 円

共益費等 4,000 円

敷金 0 ヶ月

礼金 1.3 ヶ月



積水ハウスの賃貸住宅 シャーメゾン

Sha Maison

この物件の
オススメ
ポイント

☆全戸シャッター雨戸付きで安心♪敷地内にゴミ集積場あります♪屋根付き駐輪場完備♪ミニストップ豊田浄水町店まで(46M徒歩1分) 便利な環境です☆

この物件についている こだわり設備

- インターネット 無料(WiFi付)
- TVモニター付き インターホン
- 防犯カメラ
- 給湯設備
- 追い焚き給湯
- 浴室乾燥機
- 洗髪洗面台
- 温水洗浄便座
- エアコン

駐車場あり/地デジ対応(CATV対応)/駐輪場(屋根付き)/防音(2F床ALC板)/階段灯/外周フェンス/LGBTQフレンドリー/高齢者対応可/インターネット無料(Wi-Fi対応)/防犯カメラ/火災警報器(煙感知式)/電話配管有/シャワー/給湯器(追焚機能付)/エアコン/照明器具/モニタ付ドアホン/浴室乾燥機(暖房乾燥)/玄関鍵(①キー②ロック)/バルコニー/下駄箱/雨戸/洗髪洗面化粧台/トイレ(暖房洗浄便座)

入居諸条件備考

保証人不要プラン要加入/シャーメゾンライフSUPPORT24要加入/更新料30,000円 鍵交換料16,500円
ハウスクリーニング費53,900円 諸費用1,830円/火災保険へのご加入が条件となります。*ご入居中は、借家人賠償責任保険・個人賠償責任保険が付帯された火災保険へのご加入が必要となります。積水ハウス不動産グループでは、万一の事故の際、グループが連携して迅速に対応できる「シャーメゾンライフGUARD」(*)へのご加入を推奨しております。*保険契約の取扱代理店は、積水ハウス不動産中部(株)および積水ハウス不動産パートナーズ(株)となります。/積水ハウス不動産パートナーズの保証人不要プラン『らくらくパートナー』に加入が必要です。【新規契約時】事務手数料:33,000円(税込)、【毎月】保証料:月額賃料等の2%/諸費用及び、契約に要する費用は別途打合せ/更新料:30,000円

物件名	BROWNIE 0201号室	間取り	ワンルーム/ワンルーム12.8(帖)
アクセス	名鉄豊田線 浄水駅 徒歩4分	専有面積 / 向き	32.24㎡ / 南西
所在地	愛知県豊田市浄水町南平	築年月 / 構造	2008年1月 / 軽量鉄骨・2階-2階建
ランドマーク	●南さくら公園/距離82m	入居 / 契約期間	2024年5月上旬 / 2年
		駐車場	有(別途お問い合わせ下さい)

※消費税は10%として計算しています。※掲載されている図面・写真等は、作成方法や撮影方法・時期などにより実際とは異なる場合があります。※家具や車などは、配置のイメージであり、賃貸物件に付属していません(家具家電付き等の表示があるものを除く)。

ポイントがたまる
住んでいるだけでポイントが貯まり、
住替え時に家賃が最大3ヶ月分無料に!

株式会社ミニミニ 豊田店

TEL:0565-33-3232
FAX: 0565-33-3064

愛知県豊田市若宮町1丁目26セントラルビル1F
免許番号: 国土交通大臣免許(6)第5631号

取引形態
仲介