

# Sha Maison

積水ハウス品質のお部屋を シャーメゾン ショップ Shop

愛知環状鉄道

保見駅 徒歩20分

モバイルで見る



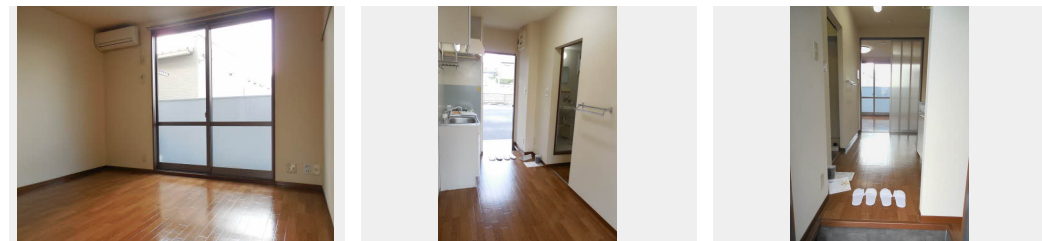
**1K**  
アパート

家賃 **41,000 円**

共益費等 4,200 円

敷金 0 ヶ月

礼金 1.3 ヶ月



積水ハウスの賃貸住宅 シャーメゾン  
**Sha Maison**

この物件の  
オススメ  
ポイント

各室無料WiFi導入しています☆/快適な暮らしを守るカラーTVモニターホン付き♪/エアコン完備!

この物件についている **こだわり設備**



インターネット  
無料(WiFi付)



TVモニター付き  
インターホン



エアコン

駐車場あり/地デジ対応(アンテナ対応)/インターネット無料(Wi-Fi対応)/LGBTQフレンドリー/高齢者対応可/火災警報器(煙感知式)/シャワー/下駄箱/雨戸(シャッタータイプ)/電話配管有/エアコン/カラーモニター付ドアホン

物件名 フレグランス前田 0112号室  
アクセス 愛知環状鉄道 保見駅 徒歩20分  
所在地 愛知県豊田市貝津町箕輪  
ランドマーク ●愛知環状鉄道保見駅/距離1600m

間取り 1K/-  
専有面積/向き 24.24㎡/南  
築年月/構造 2000年3月/軽量鉄骨・1階-2階建  
入居/契約期間 即時/2年  
駐車場 有(別途お問い合わせ下さい)

入居諸条件備考

保証人不要プラン要加入/シャーメゾンライフSUPPORT24要加入/更新料22,000円 鍵交換料13,200円  
ハウスクリーニング費49,500円 諸費用980円/火災保険へのご加入が条件となります。\*ご入居中は、借家人賠償責任保険・個人賠償責任保険が付帯された火災保険へのご加入が必要となります。積水ハウス不動産グループでは、万一の事故の際、グループが連携して迅速に対応できる「シャーメゾンライフGUARD」(\*)へのご加入を推奨しております。\*保険契約の取扱代理店は、積水ハウス不動産中部(株)および積水ハウス不動産パートナーズ(株)となります。/積水ハウス不動産パートナーズの保証人不要プラン『らくらくパートナー』に加入が必要です。[新規契約時]事務手数料:33,000円(税込)、[毎月]保証料:月額賃料等の2%/諸費用及び、契約に要する費用は別途打合せ/更新料:22,000円

※消費税は10%として計算しています。※掲載されている図面・写真等は、作成方法や撮影方法・時期などにより実際とは異なる場合があります。※家具や車などは、配置のイメージであり、賃貸物件に付属していません(家具家電付き等の表示があるものを除く)。

**ポイントがたまる**  
住んでいるだけでポイントが貯まり、  
住替え時に家賃が最大3ヶ月分無料に!

株式会社ミニミニ 豊田店  
TEL:0565-33-3232  
FAX: 0565-33-3064

愛知県豊田市若宮町1丁目26セントラルビル1F  
免許番号:国土交通大臣免許(6)第5631号

取引形態  
仲介