

Sha Maison

積水ハウス品質のお部屋を シャーメゾン ショップ Shop

公共施設連絡バス

バス 洲原公園北口 下車 徒歩4分

モバイルで見る



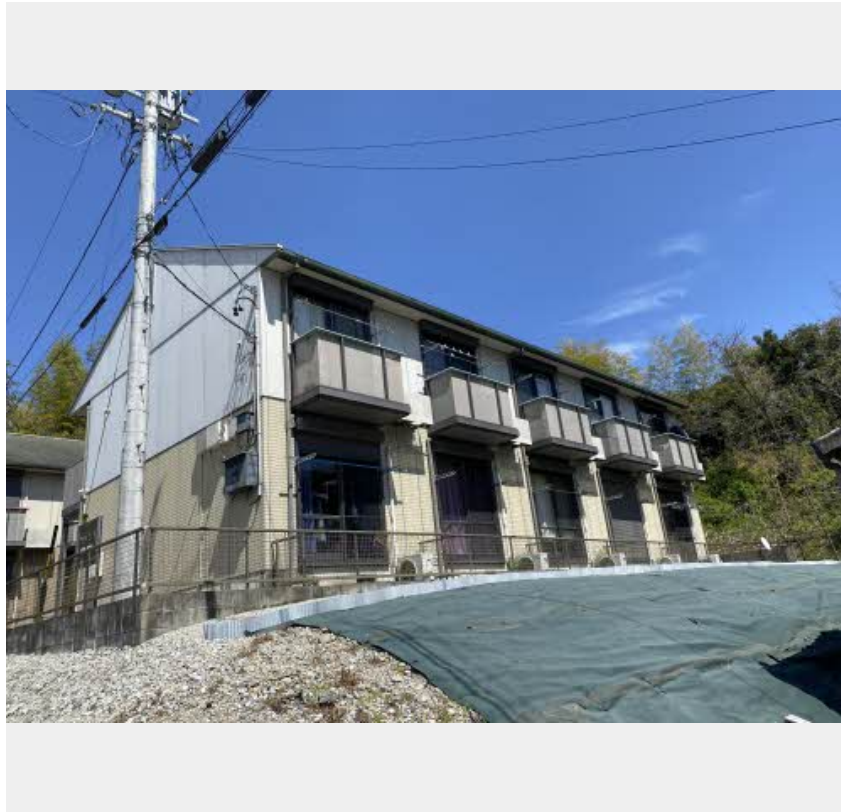
1DK
アパート

家賃 **42,000 円**

共益費等 4,000 円

敷金 0 円

礼金 42,000 円



積水ハウスの賃貸住宅 シャーメゾン
Sha Maison

この物件の
オススメ
ポイント

☆インターネット/Wi-Fi 無料でお得です♪引っ越ししたその日から無料でご利用いただけます♪防犯カメラ設置済みです☆

この物件についている **こだわり設備**

- ワークスペース
- インターネット 無料(WiFi付)
- TVモニター付き インターホン
- エアコン
- WIC・納戸
- 大型収納

駐車場あり/外周フェンス/階段灯/防音(2F床ALC板)/受水槽(共用)/地デジ対応(CATV対応)/インターネット無料(Wi-Fi対応)/LGBTQフレンドリー/高齢者対応可/ウォークインクローゼット/カラーモニター付ドアホン/エアコン/バス・トイレ(セパレート)/ワークスペース

物件名	ディアス西石根 B202号室	間取り	1DK/-
アクセス	バス、洲原公園北口 バス停 徒歩4分	専有面積 / 向き	28.21㎡ / 南
所在地	愛知県刈谷市井ヶ谷町西石根	築年月 / 構造	2001年8月 / 軽量鉄骨・2階-2階建
ランドマーク	●愛知教育大学 / 距離640m	入居 / 契約期間	即時 / 2年
		駐車場	有 (別途お問い合わせ下さい)

入居諸条件備考

保証人不要プラン要加入/シャーメゾンライフSUPPORT24要加入/更新料23,000円 鍵交換料13,200円
ハウスクリーニング費49,500円 諸費用2,930円/火災保険へのご加入が条件となります。*ご入居中は、借家人賠償責任保険・個人賠償責任保険が付帯された火災保険へのご加入が必要となります。積水ハウス不動産グループでは、万一の事故の際、グループが連携して迅速に対応できる「シャーメゾンライフGUARD」(*)へのご加入を推奨しております。*保険契約の取扱代理店は、積水ハウス不動産中部(株)および積水ハウス不動産パートナーズ(株)となります。/積水ハウス不動産パートナーズの保証人不要プラン『らくらくパートナー』に加入が必要です。[新規契約時]事務手数料:33,000円(税込)、[毎月]保証料:月額賃料等の2%/諸費用及び、契約に要する費用は別途打合せ/更新料:23,000円

※消費税は10%として計算しています。※掲載されている図面・写真等は、作成方法や撮影方法・時期などにより実際とは異なる場合があります。※家具や車などは、配置のイメージであり、賃貸物件に付属しておりません(家具家電付き等の表示があるものを除く)。

ポイントがたまる
住んでいるだけでポイントが貯まり、住替え時に家賃が最大3ヶ月分無料に!

株式会社ミニミニ 知立店
TEL:0566-82-3030
FAX: 0566-82-1211

愛知県知立市池端 2丁目15池端ビル1F
免許番号: 国土交通大臣免許(6)第5631号

取引形態
仲介