

# Sha Maison

積水ハウス品質のお部屋を シャーメゾン ショップ Shop

J R 東海道本線

刈谷駅 距離2.2km

モバイルで見る



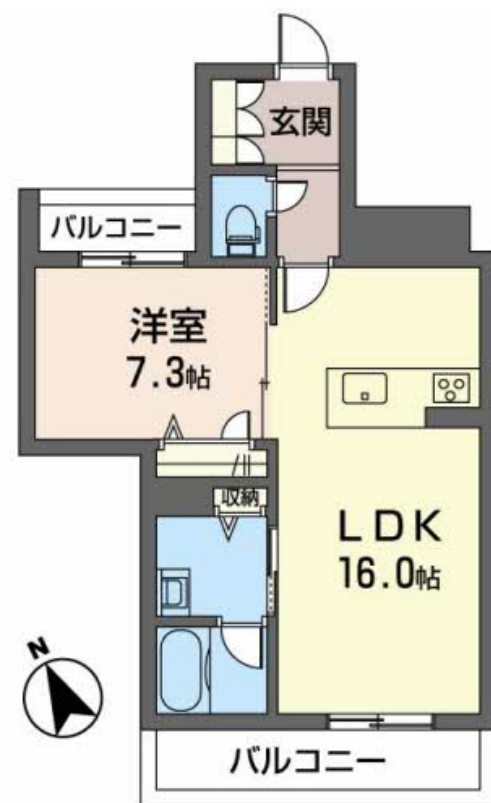
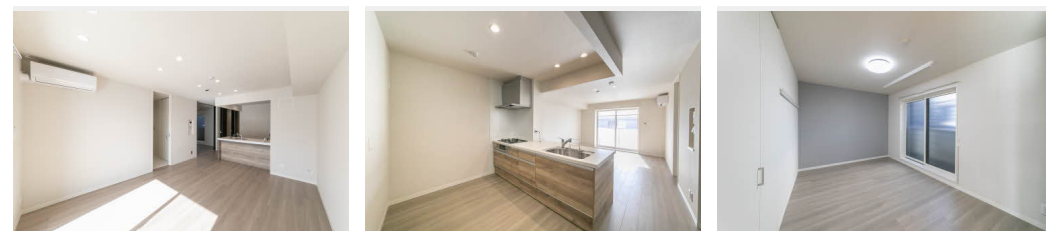
1LDK  
マンション

家賃 90,000 円

共益費等 7,000 円

敷金 0.5 ヶ月

契約一時金 2 ヶ月



積水ハウスの賃貸住宅 シャーメゾン

Sha Maison

この物件の  
オススメ  
ポイント

積水ハウスの賃貸住宅「シャーメゾン」です！  
発電した電気を使えて余った電気は売ることができるZEH住宅  
／上階からの音を大幅に抑える高遮音床システム「シャイド」  
を採用／利便性の高い工・・・

## この物件についている こだわり設備

- ZEH
- 高遮音床システム
- エレベーター
- 宅配BOX
- IOT対応
- スマートロック
- インターネット無料(WiFi付)
- オートロック
- 防犯カメラ
- 防犯ガラス
- TVモニター付きインターホン
- 太陽光発電

駐車場あり／オートロック・自動ドア／防犯カメラ／インターネット無料 (Wi-Fi 対応)／IOT対応／エレベーター／宅配BOX／駐輪場／高遮音床システム「SHAI DD55」／高齢者対応可／カラーモニタ付ドアホン／エアコン／トイレ (洗浄機能付便座)／マルチメディア配管有／システムキッチン／コミュニケーションキッチン／エコジョーズ／給湯器 (追焚機能付)／ユニットバス1418／浴室乾燥機 (暖房乾燥)／洗髪洗面化粧台／室内物干し／ガスコック1ヶ所 (リビング)／防犯ガラス／断熱複層ガラス／雨戸 (シャッタータイプ)／照明器具／スマートロック／ZEH

物件名 グレイスコート 0302号室  
アクセス J R 東海道本線 刈谷駅 距離2.2km  
所在地 愛知県刈谷市新富町 5 丁目  
ランドマーク -

間取り 1LDK／洋室7.3 L D K 16 (帖)  
専有面積 / 向き 56.09㎡ / 南  
築年月 / 構造 2023年1月 / 重量鉄骨・3階-3階建  
入居 / 契約期間 2026年6月中旬 / 2年  
駐車場 有 (別途お問い合わせ下さい)

入居諸条件備考

保証人不要プラン要加入／シャーメゾンライフSUPPORT24 (月額1,320円税込) にご加入いただきます。／ご入居にかかる諸費用として、鍵交換費用 (初回契約時) 16,500円 (税込) / 諸費用3,500円が必要です。／火災保険へのご加入が条件となります。＊ご入居中は、借家人賠償責任保険・個人賠償責任保険が付帯された火災保険へのご加入が必要となります。積水ハウス不動産グループでは、万一の事故の際、グループが連携して迅速に対応できる「シャーメゾンライフGUARD」(\*) へのご加入を推奨しております。＊保険契約の取扱代理店は、積水ハウスシャーメゾンP.M中部 (株) および積水ハウスシャーメゾンパートナーズ (株) となります。／積水ハウスシャーメゾンパートナーズの保証人不要プラン『らくらくパートナー』に加入が必要です。【新規契約時】事務手数料: 33,000円 (税込)、【毎月】保証料: 月額賃料等の2% / 諸費用及びその他契約費用は別途打合せ / 更新料: 90,000円

※消費税は10%として計算しています。※掲載されている図面・写真等は、作成方法や撮影方法・時期などにより実際とは異なる場合があります。＊家具や車などは、配置のイメージであり、賃貸物件に付属していません (家具家電付き等の表示があるものを除く)。

No.4200501

ポイントがたまる  
住んでいるだけでポイントが貯まり、  
住替え時に家賃が最大3ヶ月分無料に!

株式会社ミニミニ 刈谷店

TEL:0566-25-3232  
FAX: 0566-25-3577

愛知県刈谷市相生町 1 丁目 2 1 藤和シティコープ刈谷駅前 1 F  
免許番号: 国土交通大臣免許 (6) 第 5 6 3 1 号

取引形態  
仲介