

Sha Maison

積水ハウス品質のお部屋を シャーメゾン ショップ Shop

J R 東海道本線

刈谷駅 徒歩3分

モバイルで見る



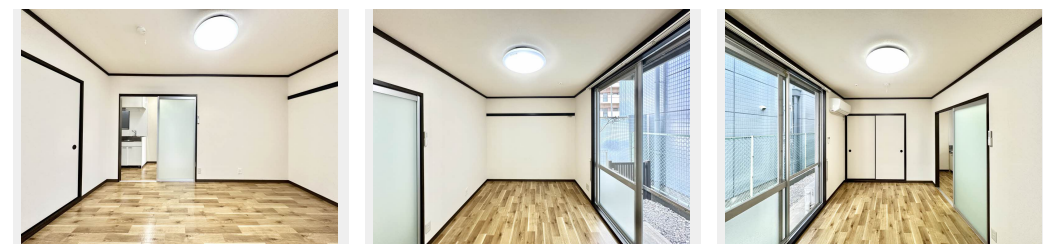
1K
アパート

家賃 43,000 円

共益費等 4,200 円

敷金 0 円

礼金 1 ヶ月



この物件の
オススメ
ポイント

☆ J R 刈谷駅まで徒歩 3 分です♪ / 洋室エアコン付きです☆

この物件についている **こだわり設備**



エアコン



室内物干

LGBTQフレンドリー / 高齢者対応可 / バス・トイレ (ユニット式) / エアコン (1台設置) / 雨戸 / 洗濯防水パン / クッションフロア / 照明器具 / 火災警報器 (煙感知式) / 室内物干し

物件名 相生コーポ 0101号室

アクセス J R 東海道本線 刈谷駅 徒歩3分

所在地 愛知県刈谷市相生町 1 丁目

ランドマーク -

間取り 1K / 洋室6.1 K3.3 (帖)

専有面積 / 向き 20.3㎡ / 東

築年月 / 構造 1986年3月 / 軽量鉄骨・1階-2階建

入居 / 契約期間 2026年5月下旬 / 2年

駐車場 無

入居諸条件備考

保証人不要プラン要加入 / シャーメゾンライフSUPPORT24 (月額1,320円税込) にご加入いただきます。 / ご入居にかかる諸費用として、鍵交換費用 (初回契約時) 14,300円 (税込) / ハウスクリーニング費 55,000円 (税込) / エアコンクリーニング費用 (退去時) 16,500円 (税込) が必要です。 / 火災保険へのご加入が条件となります。 *ご入居中は、借家人賠償責任保険・個人賠償責任保険が付帯された火災保険へのご加入が必要となります。積水ハウス不動産グループでは、万一の事故の際、グループが連携して迅速に対応できる「シャーメゾンライフGUARD」(*) へのご加入を推奨しております。 *保険契約の取扱代理店は、積水ハウスシャーメゾンPM中部 (株) および積水ハウスシャーメゾンパートナーズ (株) となります。 / 積水ハウスシャーメゾンパートナーズの保証人不要プラン『らくらくパートナー』 に加入が必要です。 [新規契約時] 事務手数料 : 33,000円 (税込)、 [毎月] 保証料 : 月額賃料等の2% / 諸費用及びその他契約費用は別途打合せ / 更新料 : 新賃料の1ヶ月分

No.4100927

※消費税は10%として計算しています。 ※掲載されている図面・写真等は、作成方法や撮影方法・時期などにより実際とは異なる場合があります。 ※家具や車などは、配置のイメージであり、賃貸物件に付属していません (家具家電付き等の表示があるものを除く)。

ポイントがたまる
住んでいるだけでポイントが貯まり、
住替え時に家賃が最大3ヶ月分無料に!

株式会社ミニミニ 刈谷店

TEL:0566-25-3232

FAX: 0566-25-3577

愛知県刈谷市相生町 1 丁目 2 1 藤和シティコーポ刈谷駅前 1 F

免許番号 : 国土交通大臣免許 (6) 第 5 6 3 1 号

取引形態
仲介