

Sha Maison

積水ハウス品質のお部屋を シャーメゾン ショップ Shop

J R 東海道本線

刈谷駅 徒歩12分

モバイルで見る



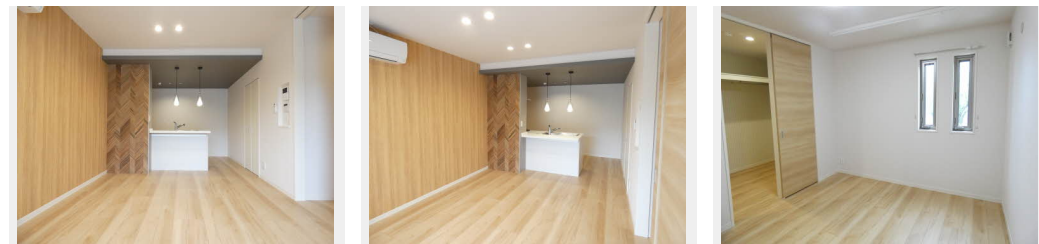
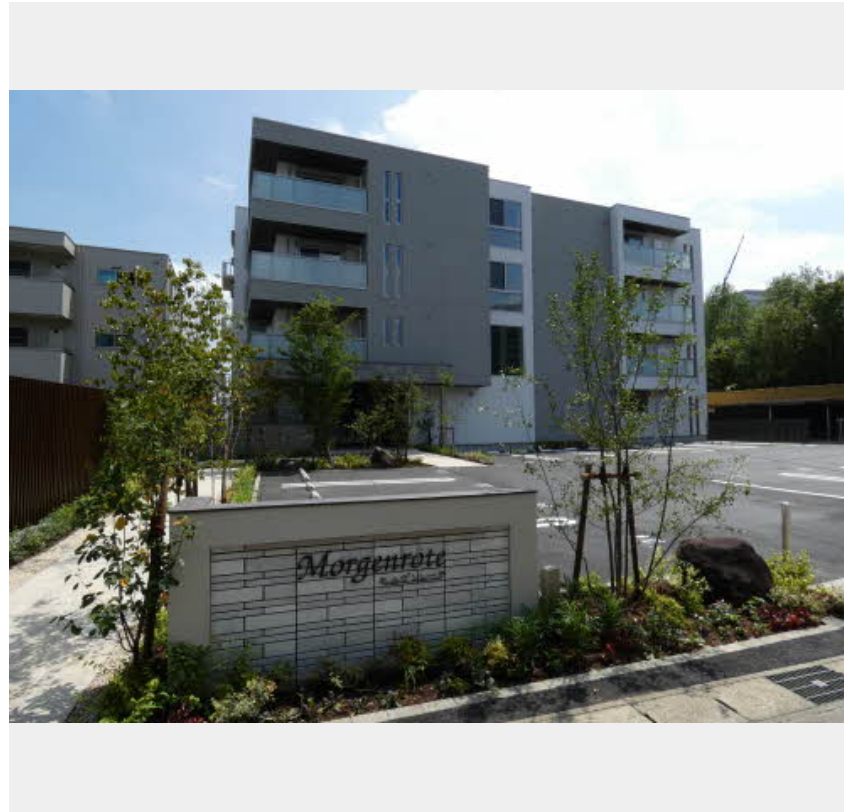
1LDK
アパート

家賃 96,000 円

共益費等 6,000 円

敷金 0.5 ヶ月

礼金 3 ヶ月



積水ハウスの賃貸住宅 シャーメゾン

Sha Maison

この物件の
オススメ
ポイント

スマートフォンにアプリをインストールすることで、エレベーターとスマートフォンが連動！！/エレベーターに近づくだけでハンズフリーで呼べます★/防犯カメラ設置済み♪エントランスはオート・・・

この物件についている こだわり設備

- シャーメゾン ガーデنز
- 高遮音床 システム
- 宅配BOX
- インターネット 無料(WiFi付)
- TVモニター付き インターホン
- オートロック
- 防犯カメラ
- 防犯ガラス
- エレベーター
- 対面 キッチン
- 給湯設備
- エコジョーズ

駐車場あり/オートロック・自動ドア/防犯カメラ/エレベーター/インターネット無料 (Wi-Fi対応)/宅配BOX/駐輪場/高遮音床システム「SHAI DD55」/シャーメゾンガーデنز/カラーモニター付ドアホン/エアコン/トイレ(洗浄機能付便座)/マルチメディア配管有/コミュニケーションキッチン/システムキッチン/エコジョーズ/給湯器(追焚機能付)/浴室乾燥機(暖房乾燥)/ユニットバス1618/洗髪洗面化粧台/ガスコック1ヶ所(リビング)/断熱複層ガラス/防犯ガラス/雨戸(シャッタータイプ)/照明器具

物件名 モルゲンレーテ 0201号室
アクセス J R 東海道本線 刈谷駅 徒歩12分
所在地 愛知県刈谷市大手町 3 丁目
ランドマーク -

間取り 1LDK/洋室6.4 LDK13.1 WIC4.3(帖)
専有面積/向き 56.38㎡/南
築年月/構造 2020年7月/重量鉄骨・2階-4階建
入居/契約期間 2024年6月中旬/2年
駐車場 有(別途お問い合わせ下さい)

入居諸条件備考

保証人不要プラン要加入/シャーメゾンライフSUPPORT 2 4 要加入/更新料50,000円 鍵交換料16,500円
ハウスクリーニング費82,500円 諸費用4,630円/火災保険へのご加入が条件となります。*ご入居中は、借家人賠償責任保険・個人賠償責任保険が付帯された火災保険へのご加入が必要となります。積水ハウス不動産グループでは、万一の事故の際、グループが連携して迅速に対応できる「シャーメゾンライフGUARD」(*)へのご加入を推奨しております。*保険契約の取扱代理店は、積水ハウス不動産中部(株)および積水ハウス不動産パートナーズ(株)となります。/積水ハウス不動産パートナーズの保証人不要プラン『らくらくパートナー』に加入が必要です。【新規契約時】事務手数料: 33,000円(税込)、【毎月】保証料: 月額賃料等の2%/諸費用及び、契約に要する費用は別途打合せ/更新料: 50,000円

※消費税は10%として計算しています。※掲載されている図面・写真等は、作成方法や撮影方法・時期などにより実際とは異なる場合があります。※家具や車などは、配置のイメージであり、賃貸物件に付属していません(家具家電付き等の表示があるものを除く)。

ポイントがたまる
住んでいるだけでポイントが貯まり、
住替え時に家賃が最大3ヶ月分無料に!

株式会社ニッショー
TEL:0566-27-8001
FAX: 0566-27-8005

刈谷支店

愛知県刈谷市昭和町 2 丁目 9 - 1
免許番号: 国土交通大臣免許(14)第2018号
所属団体: (公社)愛知県宅地建物取引業協会/東海不動産公正取引協議会

取引形態
仲介