

Sha Maison

積水ハウス品質のお部屋を シャーメゾン ショップ Shop

J R 東海道本線

刈谷駅 徒歩6分

モバイルで見る



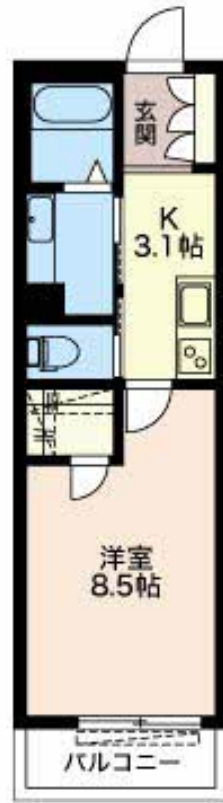
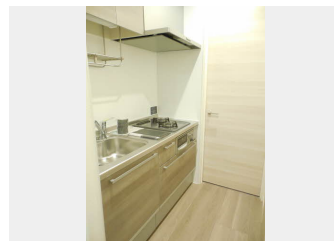
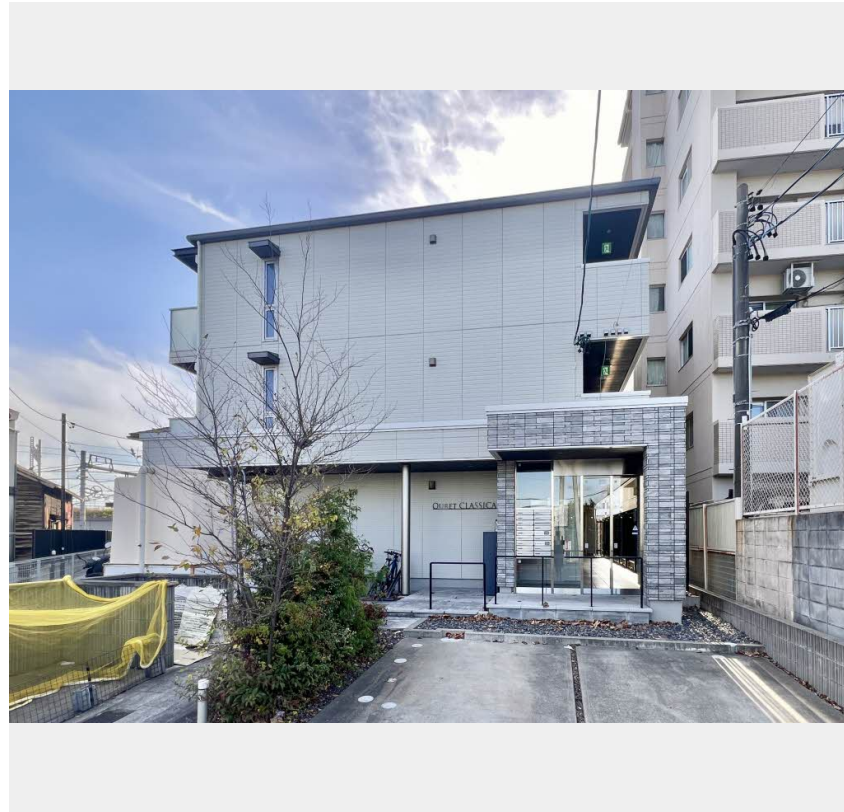
1K
マンション

家賃 **72,000 円**

共益費等 5,200 円

敷金 0 円

契約一時金 72,000 円



積水ハウスの賃貸住宅 シャーメゾン

Sha Maison

この物件の
オススメ
ポイント

積水ハウスの賃貸住宅「シャーメゾン」です！

上階からの音を大幅に抑える高遮音床システム「シャイド」を採用／宅配ボックス付きなので不在時にも荷物を受け取れます／インターネットが無料で・・・

この物件についている こだわり設備

- 高遮音床システム
- 防犯カメラ
- WIC・納戸
- 宅配BOX
- 防犯ガラス
- しゃ熱断熱複層ガラス
- インターネット無料(WiFi付)
- 電動シャッター
- 浴室乾燥機
- オートロック
- TVモニター付きインターホン
- 追い焚き給湯

オートロック・自動ドア／インターネット無料 (Wi-Fi対応)／宅配BOX／駐輪場／高遮音床システム「SHAI DD 55」／防犯カメラ／マルチメディア配管有／下駄箱／雨戸 (電動シャッタータイプ)／ウォークインクローゼット／人感センサー付玄関灯／自動火災警報器／エコジョーズ／カラーモニター付ドアホン／システムキッチン／浴室乾燥機 (暖房乾燥)／トイレ (暖房洗浄便座)／カウンタ洗面／ランドリー可動棚／エアコン (1台設置)／室内物干し／ガスコック1ヶ所 (リビング)／Low-E複層ガラス／防犯ガラス (合せガラス)／照明器具／給湯器 (追焚機能付)／バス・トイレ

物件名 オーレット クラシカ 0202号室

アクセス J R 東海道本線 刈谷駅 徒歩6分
名鉄三河線 刈谷駅 徒歩6分

所在地 愛知県刈谷市中山町1丁目

ランドマーク ●刈谷合同庁舎／距離700m

間取り 1K／洋室8.5 K3.1 (帖)

専有面積 / 向き 30.3㎡ / 東

築年月 / 構造 2019年1月 / 重量鉄骨・2階-3階建

入居 / 契約期間 2026年5月下旬 / 2年

駐車場 有 (別途お問い合わせ下さい)

入居諸条件備考

保証人不要プラン要加入／シャーメゾンライフSUPPORT 24 (月額1,320円税込)にご加入いただきます。／ご入居にかかる諸費用として、鍵交換費用 (初回契約時) 16,500円 (税込)／ハウスクリーニング費 55,000円 (税込)／諸費用2,260円／エアコンクリーニング費用 (退去時) 16,500円 (税込) が必要です。／火災保険へのご加入が条件となります。＊ご入居中は、借家人賠償責任保険・個人賠償責任保険が付帯された火災保険へのご加入が必要となります。積水ハウス不動産グループでは、万一の事故の際、グループが連携して迅速に対応できる「シャーメゾンライフGUARD」(*)へのご加入を推奨しております。＊保険契約の取扱代理店は、積水ハウスシャーメゾンPM中部 (株) および積水ハウスシャーメゾンパートナーズ (株) となります。／積水ハウスシャーメゾンパートナーズの保証人不要プラン『らくらくパートナー』に加入が必要です。【新規契約時】事務手数料: 33,000円 (税込)、【毎月】保証料: 月額賃料等の2% / 諸費用及びその他契約費用は別途打合せ / 更新料: なし

No.3800176

※消費税は10%として計算しています。※掲載されている図面・写真等は、作成方法や撮影方法・時期などにより実際とは異なる場合があります。＊家具や車などは、配置のイメージであり、賃貸物件に付属していません (家具家電付き等の表示があるものを除く)。

ポイントがたまる
住んでいるだけでポイントが貯まり、
住替え時に家賃が最大3ヶ月分無料に!

積水ハウスシャーメゾンPM中部株式会社 三河賃貸営業所

TEL:0570-017-213

FAX: 0566-45-7079

愛知県知立市栄2丁目32番地Roothill 10 2階

免許番号: 国土交通大臣免許 (11) 第2961号

所属団体: 東海不動産公正取引協議会 / (公財) 日本賃貸住宅管理協会

取引形態
代理