

Sha Maison

積水ハウス品質のお部屋を シャーメゾン ショップ Shop

J R 東海道本線

刈谷駅 徒歩6分

モバイルで見る



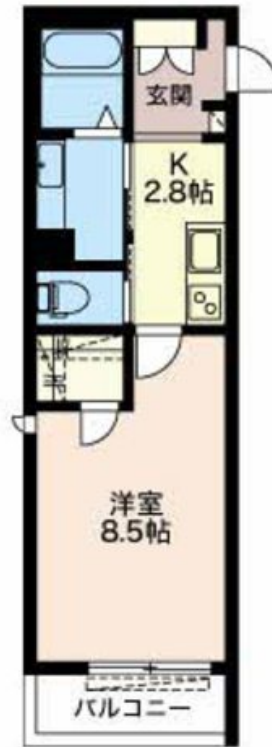
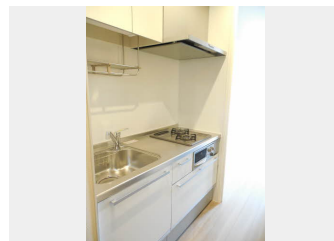
1K
マンション

家賃 73,000 円

共益費等 5,000 円

敷金 10,000 円

契約一時金 100,000 円



積水ハウスの賃貸住宅 シャーメゾン

Sha Maison

この物件の
オススメ
ポイント

宅配ボックス完備♪エントランスはオートロックです♪防犯カメラ設置済み♪屋根付き駐輪場完備♪敷地内にゴミ集積場完備
☆☆刈谷駅まで徒歩6分♪

この物件についている こだわり設備

- 高遮音床システム
- 宅配BOX
- しゃ熱断熱複層ガラス
- インターネット無料(WiFi付)
- TVモニター付きインターホン
- オートロック
- 防犯カメラ
- 防犯ガラス
- 給湯設備
- エコジョーズ
- 追い焚き給湯
- 浴室乾燥機

駐車場あり/インターネット無料(Wi-Fi対応)/オートロック・自動ドア/宅配BOX/駐輪場/高遮音床システム「SHAIDD55」/防犯カメラ/マルチメディア配管有/エアコン/下駄箱/雨戸(電動シャッタータイプ)/ウォークインクローゼット/人感センサー付玄関灯/自動火災警報器/エコジョーズ/カラーモニター付ドアホン/システムキッチン/浴室乾燥機(暖房乾燥)/トイレ(暖房洗浄便座)/カウンタ洗面/ランドリー可動棚/室内物干し/ガスコック1ヶ所(リビング)/しゃ熱断熱複層ガラス/防犯ガラス(合せガラス)/照明器具/給湯器(追焚機能付)

物件名 オーレット クラシカ 0207号室

間取り 1K/洋室8.5 K2.8 (帖)

アクセス J R 東海道本線 刈谷駅 徒歩6分
名鉄三河線 刈谷駅 徒歩6分

専有面積 / 向き 30.88㎡ / 東

所在地 愛知県刈谷市中山町1丁目

築年月 / 構造 2019年1月 / 重量鉄骨・2階-3階建

ランドマーク ●刈谷合同庁舎 / 距離663m

入居 / 契約期間 2024年6月上旬 / 2年

駐車場 有 (別途お問い合わせ下さい)

入居諸条件備考

保証人不要プラン要加入/シャーメゾンライフSUPPORT24要加入/鍵交換料16,500円/諸費用3,140円/火災保険へのご加入が条件となります。*ご入居中は、借家人賠償責任保険・個人賠償責任保険が付帯された火災保険へのご加入が必要となります。積水ハウス不動産グループでは、万一の事故の際、グループが連携して迅速に対応できる「シャーメゾンライフGUARD」(*)へのご加入を推奨しております。*保険契約の取扱代理店は、積水ハウス不動産中部(株)および積水ハウス不動産パートナーズ(株)となります。/積水ハウス不動産パートナーズの保証人不要プラン『らくらくパートナー』に加入が必要です。【新規契約時】事務手数料: 33,000円(税込)、【毎月】保証料: 月額賃料等の2%/諸費用及び、契約に要する費用は別途打合せ/更新料: なし

※消費税は10%として計算しています。※掲載されている図面・写真等は、作成方法や撮影方法・時期などにより実際とは異なる場合があります。※家具や車などは、配置のイメージであり、賃貸物件に付属していません(家具家電付き等の表示があるものを除く)。

ポイントがたまる
住んでいるだけでポイントが貯まり、
住替え時に家賃が最大3ヶ月分無料に!

株式会社ミニミニ 刈谷店

TEL:0566-25-3232

FAX: 0566-25-3577

愛知県刈谷市相生町1丁目2-1 藤和シティコープ刈谷駅前1F

免許番号: 国土交通大臣免許(6)第5631号

取引形態
仲介