

Sha Maison

積水ハウス品質のお部屋を シャーメゾン ショップ Shop

名鉄名古屋本線

富士松駅 徒歩7分

モバイルで見る



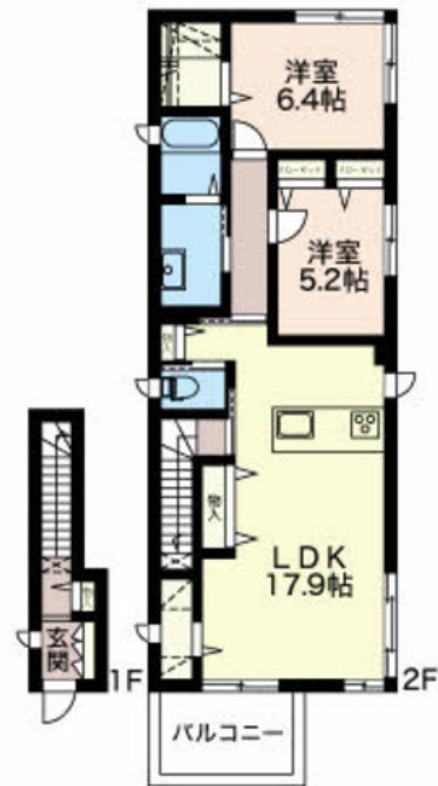
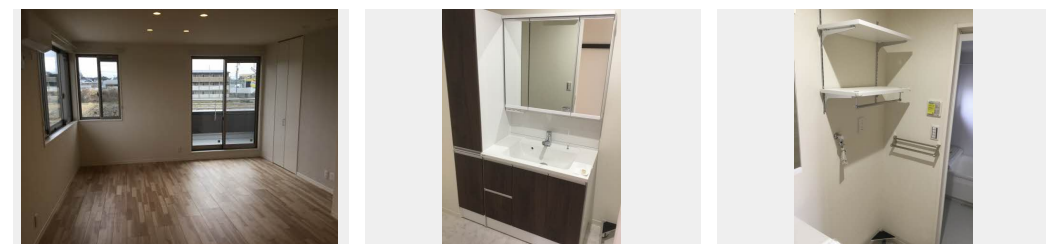
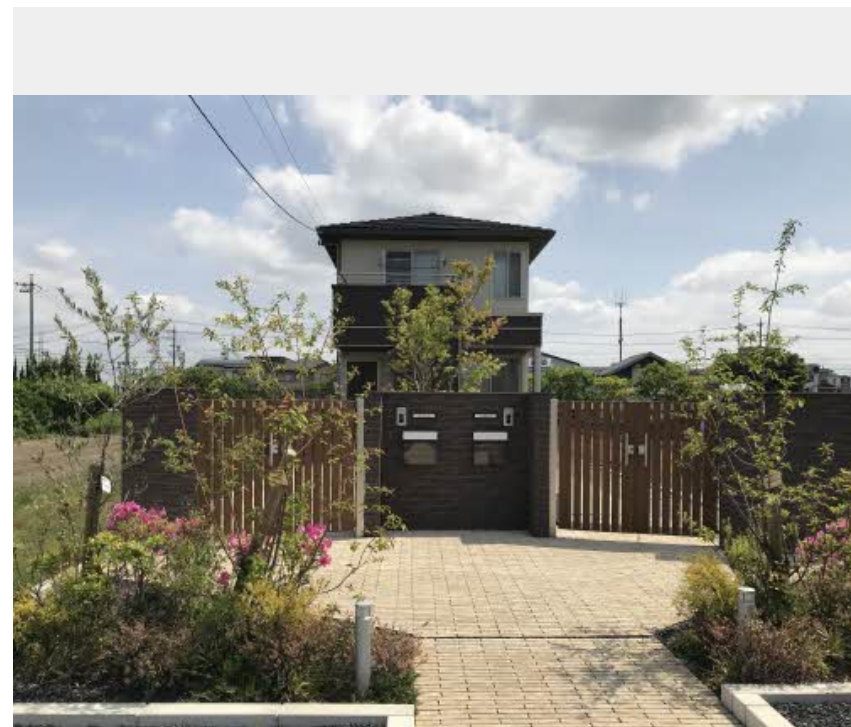
2LDK アパート

家賃 90,000 円

共益費等 4,200 円

敷金 0 円

礼金 150,000 円



積水ハウスの賃貸住宅 シャーメゾン

Sha Maison

この物件の
オススメ
ポイント

1棟2世帯の戸建て感覚の賃貸住宅。各戸に宅配BOX完備しております。(専用玄関ポーチ・門扉有り) / 来客時に便利なカラーTVモニターホン付き。防犯カメラ設置済みです♪こだわりのキッチン・・・

この物件についている こだわり設備

- 高遮音床システム
- 防犯ガラス
- 追い焚き給湯
- 宅配BOX
- 対面キッチン
- 浴室乾燥機
- TVモニター付きインターホン
- コンロ
- 室内物干
- 防犯カメラ
- 給湯設備
- エアコン

駐車場あり / 高遮音床システム「SHAIDD55」 / 防犯カメラ / 宅配BOX / 門扉 / LGBTQフレンドリー / 高齢者対応可 / マルチメディア配管有 / コミュニケーションキッチン / グリル付きコンロ / アイランドキッチン / 給湯器 (追焚機能付) / ウォークインクローゼット / キッチン収納 / 浴室乾燥機 (暖房乾燥) / 室内物干し / トイレ幕板収納 / エアコン / ガスコック1ヶ所 (リビング) / 防犯ガラス (合せガラス) / カウンタ洗面 / ランドリー可動棚 / 専用庭 / 照明器具 / 人感センサーライト / カラーモニター付ドアホン / ウッドデッキ

物件名	ハレレア B号室	間取り	2LDK / 洋室5.2 洋室6.4 LDK17.9 (帖)
アクセス	名鉄名古屋本線 富士松駅 徒歩7分	専有面積 / 向き	71.55㎡ / 南
所在地	愛知県刈谷市今川町井田	築年月 / 構造	2018年2月 / 軽量鉄骨・2階-2階建
ランドマーク	●セブンイレブン刈谷今川町店 / 距離260m	入居 / 契約期間	2024年7月上旬 / 2年
		駐車場	有 (別途お問い合わせ下さい)

入居諸条件備考

保証人不要プラン要加入 / シャーメゾンライフSUPPORT24要加入 / 更新料47,000円 鍵交換料16,500円
ハウスクリーニング費106,150円 諸費用1,680円 / 火災保険へのご加入が条件となります。*ご入居中は、借家人賠償責任保険・個人賠償責任保険が付帯された火災保険へのご加入が必要となります。積水ハウス不動産グループでは、万一の事故の際、グループが連携して迅速に対応できる「シャーメゾンライフGUARD」(*)へのご加入を推奨しております。*保険契約の取扱代理店は、積水ハウス不動産中部(株)および積水ハウス不動産パートナーズ(株)となります。/ 積水ハウス不動産パートナーズの保証人不要プラン『らくらくパートナー』に加入が必要です。【新規契約時】事務手数料: 33,000円(税込)、【毎月】保証料: 月額賃料等の2% / 諸費用及び、契約に要する費用は別途打合せ / 更新料: 47,000円

※消費税は10%として計算しています。※掲載されている図面・写真等は、作成方法や撮影方法・時期などにより実際とは異なる場合があります。※家具や車などは、配置のイメージであり、賃貸物件に付属していません(家具家電付き等の表示があるものを除く)。

ポイントがたまる
住んでいるだけでポイントが貯まり、
住替え時に家賃が最大3ヶ月分無料に!

株式会社ニッショー
TEL:0566-81-6700
FAX: 0566-81-6788

知立支店

愛知県知立市池端3丁目16水野ビル2F
免許番号: 国土交通大臣免許(14)第2018号
所属団体: (公社)愛知県宅地建物取引業協会 / 東海不動産公正取引協議会

取引形態
仲介