

# Sha Maison

積水ハウス品質のお部屋を シャーメゾン ショップ Shop

J R 東海道本線

刈谷駅 徒歩19分

モバイルで見る



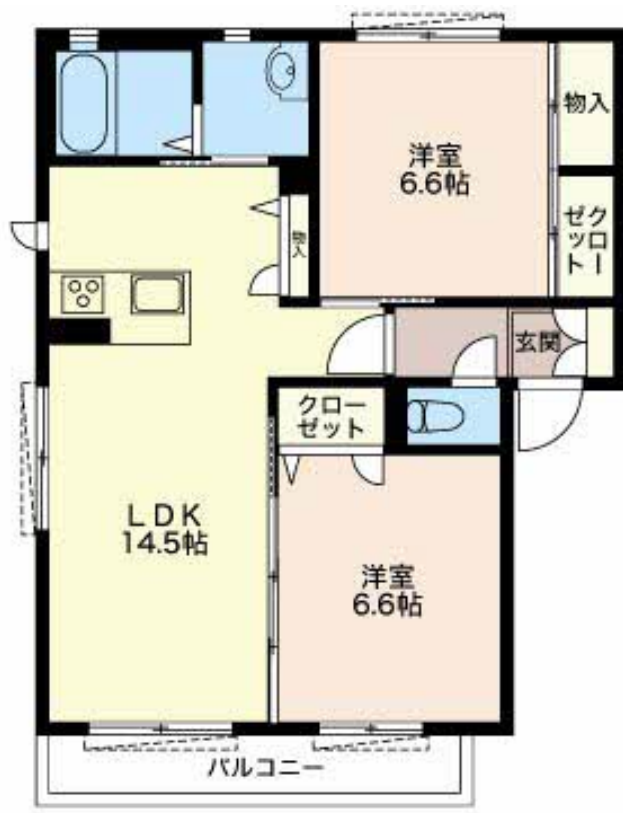
## 2LDK アパート

### 家賃 87,000 円

共益費等 4,000 円

敷金 0 円

礼金 2 ヶ月



この物件の  
オススメ  
ポイント

積水ハウスの賃貸住宅「シャーメゾン」です！  
インターネットが無料で入居後すぐに使えます／窓には侵入抑  
止効果が期待できる「防犯ガラス」を採用しています／室内の  
モニターから、訪問者の顔・・・

### この物件についている こだわり設備

- インターネット 無料(WiFi付)
- 防犯ガラス
- TVモニター付き インターホン
- 浴室乾燥機
- 追い焚き給湯
- エアコン
- コンロ
- 給湯設備
- 洗髪洗面台
- 温水洗浄便座

駐車場あり／階段灯／駐輪場（屋根付き）／防音（2F床ALC板）／外周フェンス／造園・植栽／外  
灯／駐車場舗装白線引／掲示板／LGBTQフレンドリー／インターネット無料（Wi-Fi対応）  
）／高齢者対応可／カラーモニター付ドアホン／エアコン（1台設置）／トイレ（暖房洗浄便座）／浴室  
乾燥機（暖房乾燥）／コンロ／給湯器（追焚機能付）／防犯ガラス（合せガラス）／雨戸（シャッター  
タイプ）／洗髪洗面化粧台／バルコニー／下駄箱／照明器具／バス・トイレ（セパレート）／都市ガス

物件名	オンフルール 0201号室	間取り	2LDK／洋室6.6 洋室6.6 LDK14.5 (帖)
アクセス	J R 東海道本線 刈谷駅 徒歩19分	専有面積 / 向き	61.6㎡ / 南
所在地	愛知県刈谷市丸田町 2 丁目	築年月 / 構造	2013年1月 / 軽量鉄骨・2階-2階建
ランドマーク	-	入居 / 契約期間	2026年9月下旬 / 2年
		駐車場	有（別途お問い合わせ下さい）

入居諸条件備考

保証人不要プラン要加入／シャーメゾンライフSUPPORT24（月額1,320円税込）にご加入いただきま  
す。／ご入居にかかる諸費用として、鍵交換費用（初回契約時）14,300円（税込）／ハウスクリーニング費  
99,000円（税込）／諸費用875円／エアコンクリーニング費用（退去時）16,500円（税込）が必要です。／火災  
保険への加入が条件となります。＊ご入居中は、借家人賠償責任保険・個人賠償責任保険が付帯された火災保険  
への加入が必要となります。積水ハウス不動産グループでは、万一の事故の際、グループが連携して迅速に対応  
できる「シャーメゾンライフGUARD」(\*)へのご加入を推奨しております。＊保険契約の取扱代理店は、積  
水ハウスシャーメゾンP.M中部(株)および積水ハウスシャーメゾンパートナーズ(株)となります。／積水ハウ  
スシャーメゾンパートナーズの保証人不要プラン『らくらくパートナー』に加入が必要です。[新規契約時]事  
務手数料: 33,000円(税込)、[毎月]保証料: 月額賃料等の2% / 諸費用及びその他契約費用は別途打合  
せ / 更新料: 新賃料の1ヶ月分

No.3200252

※消費税は10%として計算しています。※掲載されている図面・写真等は、作成方法や撮影方法・時期などにより実際とは異なる場合があります。＊家具や車などは、配置のイメージであり、賃貸物件に付属しておりません（家具家電付き等の表示があるものを除く）。

**ポイントがたまる**  
住んでいるだけでポイントが貯まり、  
住替え時に家賃が最大3ヶ月分無料に!

株式会社ニッショー  
TEL:0566-27-8001  
FAX: 0566-27-8005

刈谷支店

愛知県刈谷市昭和町 2 丁目 9 - 1  
免許番号: 国土交通大臣免許 (14) 第 2018 号  
所属団体: (公社) 愛知県宅地建物取引業協会 / 東海不動産公正取引協議会

取引形態  
仲介