

Sha Maison

積水ハウス品質のお部屋を シャーメゾン ショップ Shop

J R 東海道本線

東刈谷駅 徒歩7分

モバイルで見る



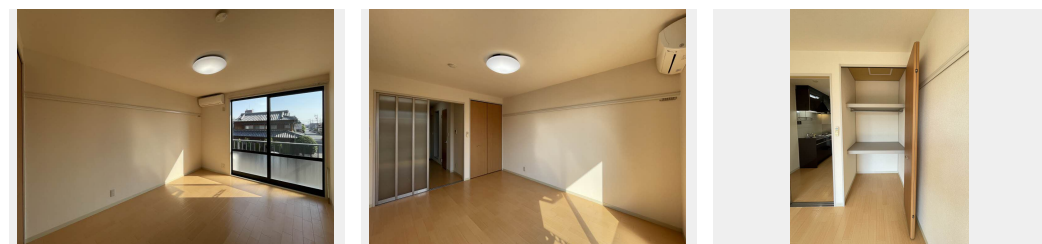
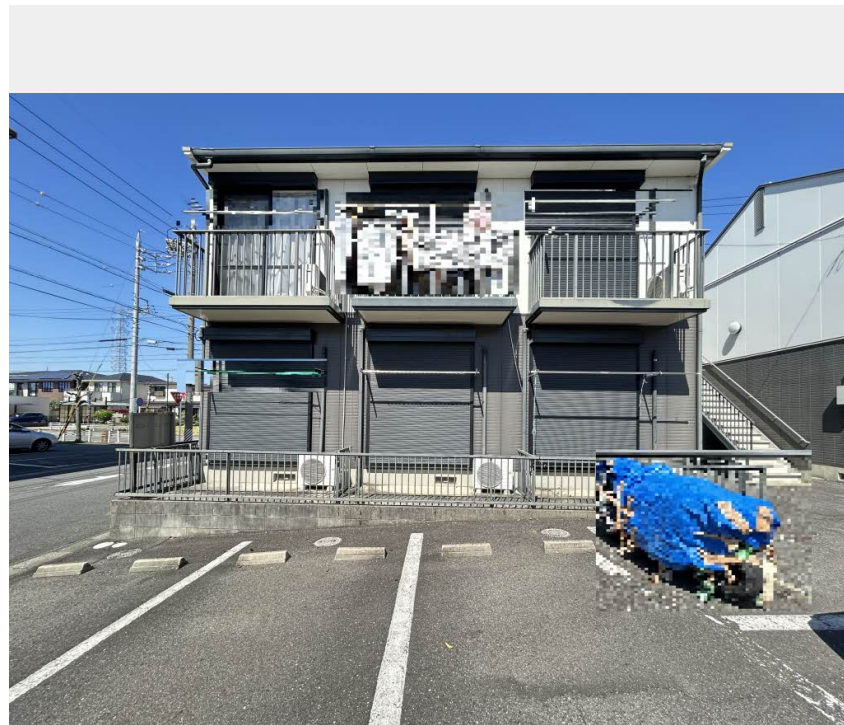
1K
アパート

家賃 52,000 円

共益費等 4,000 円

敷金 0 円

礼金 1 ヶ月



積水ハウスの賃貸住宅 シャーメゾン

Sha Maison

この物件の
オススメ
ポイント

無料で使えるコンセント型Wi-Fi設置★
宅配ボックス付きなので不在時にも荷物を受け取れます/インターネットが無料で入居後すぐに使えます/インターネットを利用した、動画視聴サービス...

この物件についている こだわり設備

- 宅配BOX
- インターネット 無料(WiFi付)
- 動画視聴 サービス
- TVモニター付き インターホン
- エアコン
- 温水洗浄便座

駐車場あり/インターネット無料(Wi-Fi対応)/動画視聴サービス/LGBTQフレンドリー/高齢者対応可/宅配BOX/トイレ(洗浄機能付便座)/エアコン(1台設置)/カラーモニター付ドアホン/バス・トイレ(セパレート)

物件名	ソレイユ東刈谷 A203号室	間取り	1K/-
アクセス	J R 東海道本線 東刈谷駅 徒歩7分	専有面積 / 向き	24.18㎡ / 南西
所在地	愛知県刈谷市東刈谷町 3 丁目	築年月 / 構造	2001年7月 / 軽量鉄骨・2階-2階建
ランドマーク	-	入居 / 契約期間	2026年7月下旬 / 2年
		駐車場	有 (別途お問い合わせ下さい)

入居諸条件備考

保証人不要プラン要加入/シャーメゾンライフSUPPORT24(月額1,320円税込)にご加入いただきます。/ご入居にかかる諸費用として、鍵交換費用(初回契約時)14,300円(税込)/ハウスクリーニング費55,000円(税込)/諸費用970円/エアコンクリーニング費用(退去時)16,500円(税込)が必要です。/火災保険への加入が条件となります。*ご入居中は、借家人賠償責任保険・個人賠償責任保険が付帯された火災保険への加入が必要となります。積水ハウス不動産グループでは、万一の事故の際、グループが連携して迅速に対応できる「シャーメゾンライフGUARD」(*)へのご加入を推奨しております。*保険契約の取扱代理店は、積水ハウスシャーメゾンPM中部(株)および積水ハウスシャーメゾンパートナーズ(株)となります。/積水ハウスシャーメゾンパートナーズの保証人不要プラン『らくらくパートナー』に加入が必要です。[新規契約時]事務手数料:33,000円(税込)、【毎月】保証料:月額賃料等の2%/諸費用及びその他契約費用は別途打合せ/更新料:新賃料の1ヶ月分

No.2004022

※消費税は10%として計算しています。※掲載されている図面・写真等は、作成方法や撮影方法・時期などにより実際とは異なる場合があります。※家具や車などは、配置のイメージであり、賃貸物件に付属していません(家具家電付き等の表示があるものを除く)。

ポイントがたまる
住んでいるだけでポイントが貯まり、
住替え時に家賃が最大3ヶ月分無料に!

株式会社ミニミニ 刈谷店

TEL:0566-25-3232
FAX: 0566-25-3577

愛知県刈谷市相生町 1 丁目 2 1 藤和シティコープ刈谷駅前 1 F
免許番号: 国土交通大臣免許(6)第5631号

取引形態
仲介