

Sha Maison

積水ハウス品質のお部屋を シャーメゾン ショップ Shop

名鉄豊川線

豊川稲荷駅 距離2.3km

モバイルで見る



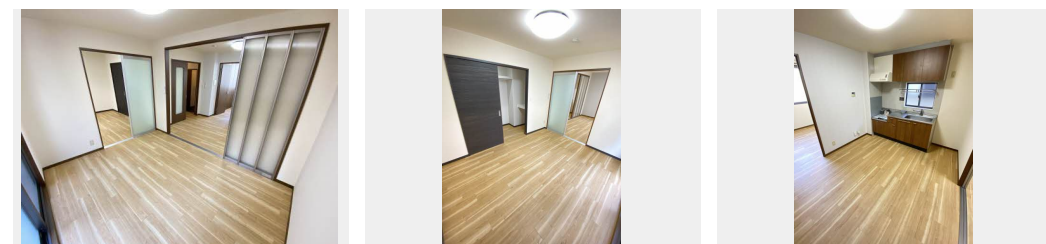
3K
アパート

家賃 **52,000 円**

共益費等 4,000 円

敷金 0 円

礼金 52,000 円



積水ハウスの賃貸住宅 シャーメゾン

Sha Maison

この物件の
**オススメ
ポイント**

積水ハウスの賃貸住宅「シャーメゾン」です！
インターネットが無料で入居後すぐに使えます／室内のモニターから、訪問者の顔を確認できるインターホンです／プライベートな空間として利用でき・・・

この物件についている **こだわり設備**

- インターネット 無料(WiFi付)
- TVモニター付き インターホン
- 専用庭
- WIC・納戸
- 追い焚き給湯
- エアコン
- 給湯設備
- 洗髪洗面台
- 温水洗浄便座
- フローリング付

駐車場あり／LGBTQフレンドリー／高齢者対応可／インターネット無料(Wi-Fi対応)／火災警報器(煙感知式)／給湯器(追焚機能付)／専用庭／バルコニー／洗髪洗面化粧台／エアコン(1台設置)／インターホン／カラーモニター付ドアホン／トイレ(洗浄機能付便座)／照明器具(LED)／ウォークインクローゼット／スライディングスクリーン／AP用フローリング／アクセントクロス／バス・トイレ(セパレート)

物件名 ファミーユ豊が丘 B101号室
アクセス 名鉄豊川線 豊川稲荷駅 距離2.3km
所在地 愛知県豊川市豊が丘町
ランドマーク -

間取り 3K/洋室6.4 洋室5.9 洋室4.6 K5.7 (帖)
専有面積 / 向き 50.54㎡ / 南
築年月 / 構造 2000年10月 / 軽量鉄骨・1階-2階建
入居 / 契約期間 2026年8月中旬 / 2年
駐車場 有 (別途お問い合わせ下さい)

入居諸条件備考

保証人不要プラン要加入／シャーメゾンライフSUPPORT24(月額1,320円税込)にご加入いただきます。／ご入居にかかる諸費用として、鍵交換費用(初回契約時)14,300円(税込)／ハウスクリーニング費79,200円(税込)／諸費用675円が必要です。／火災保険へのご加入が条件となります。＊ご入居中は、借家人賠償責任保険・個人賠償責任保険が付帯された火災保険へのご加入が必要となります。積水ハウス不動産グループでは、万一の事故の際、グループが連携して迅速に対応できる「シャーメゾンライフGUARD」(*)へのご加入を推奨しております。＊保険契約の取扱代理店は、積水ハウスシャーメゾンPM中部(株)および積水ハウスシャーメゾンパートナーズ(株)となります。／積水ハウスシャーメゾンパートナーズの保証人不要プラン『らくらくパートナー』に加入が必要です。【新規契約時】事務手数料：33,000円(税込)、【毎月】保証料：月額賃料等の2%／諸費用及びその他契約費用は別途打合せ／更新料：新賃料の1ヶ月分

※消費税は10%として計算しています。※掲載されている図面・写真等は、作成方法や撮影方法・時期などにより実際とは異なる場合があります。＊家具や車などは、配置のイメージであり、賃貸物件に付属しておりません(家具家電付き等の表示があるものを除く)。

ポイントがたまる
住んでいるだけでポイントが貯まり、住替え時に家賃が最大3ヶ月分無料に!

株式会社ニッショー
TEL:0533-89-6622
FAX: 0533-89-7505

豊川支店
愛知県豊川市諏訪2丁目57すわフロントa2F
免許番号：国土交通大臣免許(14)第2018号
所属団体：(公社)愛知県宅地建物取引業協会／東海不動産公正取引協議会

取引形態
仲介

No.2000821