

# Sha Maison

積水ハウス品質のお部屋を シャーメゾン ショップ Shop

名鉄豊川線

八幡駅 徒歩14分

モバイルで見る



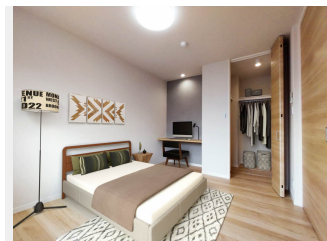
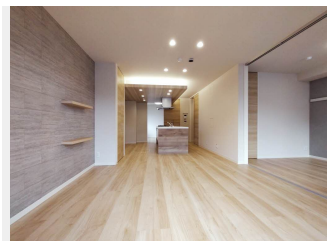
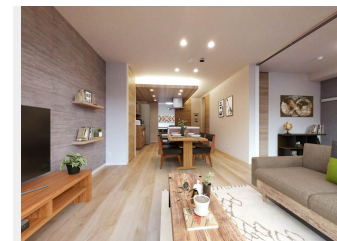
2LDK  
マンション

家賃 **115,000 円**

共益費等 6,700 円

敷金 0 円

礼金 115,000 円



積水ハウスの賃貸住宅 シャーメゾン

Sha Maison

この物件の  
オススメ  
ポイント

ペット飼育可（小型犬または猫合計2匹まで）シャーメゾンです☆  
発電した電気を使って余った電気は売ることができるZEH住宅  
／耐震性を表す指標の最高ランク「耐震等級3」を取得／上階

この物件についている **こだわり設備**

- ZEH
- 耐震等級3
- 高遮音床システム
- ペット相談可
- エレベーター
- 宅配BOX
- IOT対応
- スマートロック
- インターネット無料(WiFi付)
- オートロック
- 防犯カメラ
- 防犯ガラス

駐車場あり／ペット相談可（犬・猫可）／ペット共生設備／インターネット無料（Wi-Fi対応）／IOT対応／エレベーター／宅配BOX／耐震等級3／駐輪場／高遮音床システム「SHAIDD55」／防犯カメラ／LGBTQフレンドリー／オートロック・自動ドア／共用玄関ドア／光ケーブル対応／掲示板／駐輪場（屋根付き）／インターロッキング／造園・植栽／階段灯／散水栓／屋外共用水栓／ゴミ集積場（敷地内）／街路灯／駐車場舗装白線引／駐車場二重ライン／高齢者対応可／エコジョーズ／太陽光発電／ZEH（ネットゼロ・エネルギーハウス）／スマートロック／アイランドキッチン

物件名 クリザンテーム 0106号室

アクセス 名鉄豊川線 八幡駅 徒歩14分  
名鉄豊川線 諏訪町駅 徒歩20分

所在地 愛知県豊川市蔵子5丁目

ランドマーク ●豊川市民病院／距離1050m

間取り 2LDK／洋室7 洋室5.4 LDK16 (帖)

専有面積 / 向き 66.15㎡ / 南東

築年月 / 構造 2025年1月 / 重量鉄骨・1階-3階建

入居 / 契約期間 2026年8月下旬 / 2年

駐車場 有（別途お問い合わせ下さい）

入居諸条件備考

保証人不要プラン要加入／シャーメゾンライフSUPPORT24（月額1,320円税込）にご加入いただきます。／ご入居にかかる諸費用として、スマートロック設定費用16,500円（税込）／ハウスクリーニング費106,150円（税込）／諸費用500円が必要です。／火災保険へのご加入が条件となります。※ご入居中は、借家人賠償責任保険・個人賠償責任保険が付帯された火災保険へのご加入が必要となります。積水ハウス不動産グループでは、万一の事故の際、グループが連携して迅速に対応できる「シャーメゾンライフGUARD」(\*)へのご加入を推奨しております。\*保険契約の取扱代理店は、積水ハウスシャーメゾンPM中部(株)および積水ハウスシャーメゾンパートナーズ(株)となります。／積水ハウスシャーメゾンパートナーズの保証人不要プラン『らくらくパートナー』に加入が必要です。【新規契約時】事務手数料：33,000円(税込)、【毎月】保証料：月額賃料等の2%／諸費用及びその他契約費用は別途打合せ／更新料：新賃料の1ヶ月分

No.7400139

※消費税は10%として計算しています。※掲載されている図面・写真等は、作成方法や撮影方法・時期などにより実際とは異なる場合があります。※家具や車などは、配置のイメージであり、賃貸物件に付属していません（家具家電付き等の表示があるものを除く）。

**ポイントがたまる**  
住んでいるだけでポイントが貯まり、  
住替え時に家賃が最大3ヶ月分無料に!

株式会社ミニミニ 豊川店

TEL:0533-80-7732  
FAX: 0533-85-7771

愛知県豊川市諏訪3丁目145レアーレ諏訪1階  
免許番号：国土交通大臣免許（6）第5631号

取引形態  
仲介