

# Sha Maison

積水ハウス品質のお部屋を シャーメゾン ショップ Shop

名鉄豊川線

諏訪町駅 バス2分 徒歩3分

📱 モバイルで見る



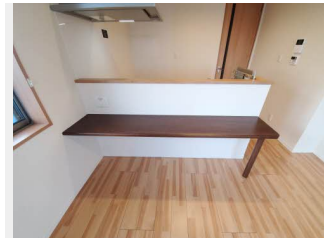
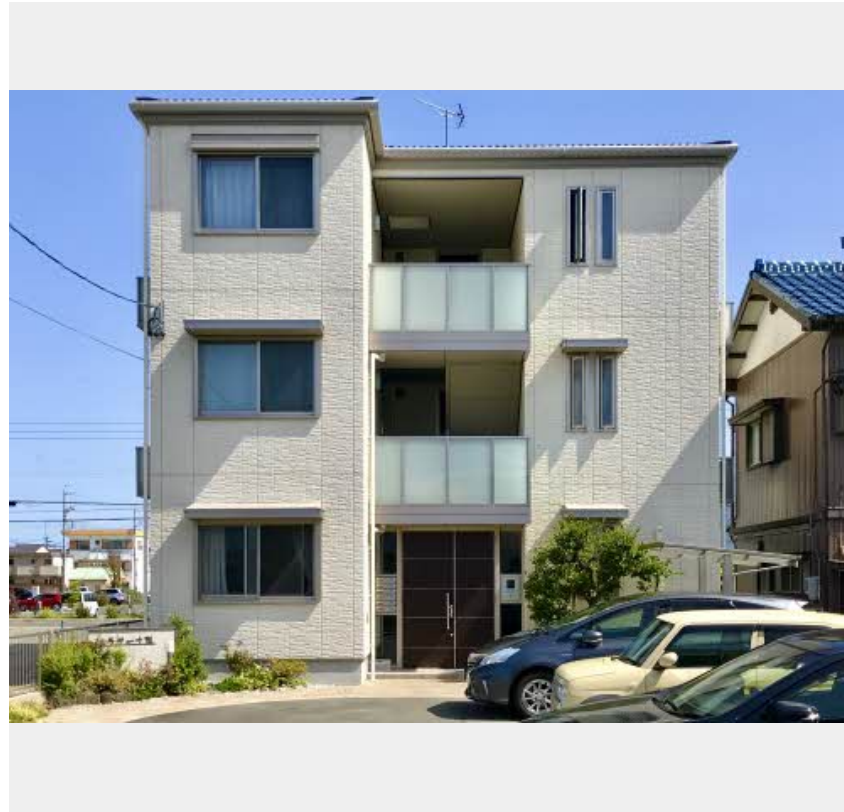
**1LDK**  
マンション

家賃 **69,000 円**

共益費等 5,200 円

敷金 0 円

礼金 69,000 円



積水ハウスの賃貸住宅 シャーメゾン

Sha Maison

この物件の  
オススメ  
ポイント

この物件についている **こだわり設備**

- シャーメゾン ガーデنز
- 高遮音床 システム
- インターネット 無料(WiFi付)
- TVモニター付き インターホン
- オートロック
- 対面 キッチン
- 対面キッチン
- 給湯設備
- エコジョーズ
- 追い焚き給湯
- 浴室乾燥機
- 洗髪洗面台
- 室内物干

駐車場あり/インターネット対応/掲示板/オートロック/駐輪場(屋根付き)/高遮音床システム「SHAIDD55」/シャーメゾンガーデنز/インターネット無料(Wi-Fi対応)/LGBTQフレンドリー/高齢者対応可/エアコン/エコジョーズ/カラーモニター付ドアホン/トイレ(洗浄機能付便座)/雨戸(シャッタータイプ)/給湯器(ガス)/断熱複層ガラス/給湯器(追焚機能付)/浴室乾燥機(暖房乾燥)/室内物干し/人感センサーライト/対面キッチン/洗髪洗面化粧台/フローリング/バルコニー/ウォークインクローゼット/土間収納/トイレ収納棚/下駄箱/ア

物件名	ラサーナ桂 0302号室	間取り	1LDK/洋室6.4 LDK10.9 (帖)
アクセス	名鉄豊川線 諏訪町駅 バス2分、南部中学校前 バス停 徒歩3分	専有面積 / 向き	46.0㎡ / 南
所在地	愛知県豊川市光明町 2丁目	築年月 / 構造	2017年6月 / 重量鉄骨・3階-3階建
ランドマーク	-	入居 / 契約期間	即時 / 2年
		駐車場	有 (別途お問い合わせ下さい)

入居諸条件備考

保証人不要プラン要加入/シャーメゾンライフSUPPORT24要加入/更新料36,000円 鍵交換料16,500円  
ハウスクリーニング費73,700円 諸費用1,380円/火災保険へのご加入が条件となります。\*ご入居中は、借家人賠償責任保険・個人賠償責任保険が付帯された火災保険へのご加入が必要となります。積水ハウス不動産グループでは、万一の事故の際、グループが連携して迅速に対応できる「シャーメゾンライフGUARD」(\*)へのご加入を推奨しております。\*保険契約の取扱代理店は、積水ハウス不動産中部(株)および積水ハウス不動産パートナーズ(株)となります。/積水ハウス不動産パートナーズの保証人不要プラン『らくらくパートナー』に加入が必要です。【新規契約時】事務手数料: 33,000円(税込)、【毎月】保証料: 月額賃料等の2%/諸費用及び、契約に要する費用は別途打合せ/更新料: 36,000円

※消費税は10%として計算しています。※掲載されている図面・写真等は、作成方法や撮影方法・時期などにより実際とは異なる場合があります。※家具や車などは、配置のイメージであり、賃貸物件に付属していません(家具家電付き等の表示があるものを除く)。

**ポイントがたまる**  
住んでいるだけでポイントが貯まり、  
住替え時に家賃が最大3ヶ月分無料に!

株式会社ニッショー  
TEL:0533-89-6622  
FAX: 0533-89-7505

豊川支店  
愛知県豊川市諏訪2丁目57すわフロントa2F  
免許番号: 国土交通大臣免許(14)第2018号  
所属団体: (公社)愛知県宅地建物取引業協会/東海不動産公正取引協議会

取引形態  
仲介