

Sha Maison

積水ハウス品質のお部屋を シャーメゾン ショップ Shop

J R 飯田線

豊川駅 バス1分 徒歩5分

📱 モバイルで見る



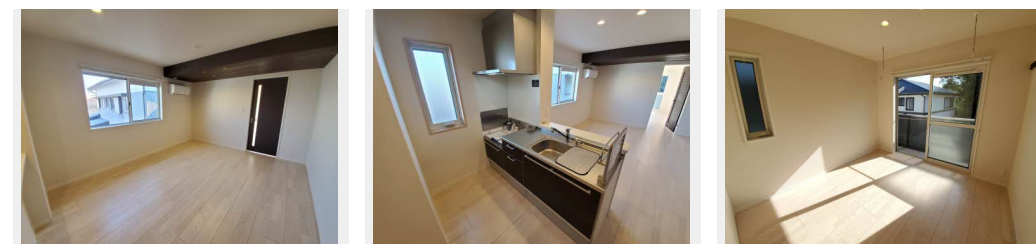
2LDK
アパート

家賃 **79,000 円**

共益費等 4,000 円

敷金 0 円

礼金 118,500 円



積水ハウスの賃貸住宅 シャーメゾン

Sha Maison

🏠
この物件の
オススメ
ポイント

Wi-Fi無料の物件です★Wi-Fi無料の物件です★

この物件についている **こだわり設備**

- シャーメゾン ガーデنز
- 高遮音床 システム
- しゃ熱断熱 複層ガラス
- インターネット 無料(WiFi付)
- TVモニター付き インターホン
- 防犯ガラス
- 対面 キッチン
- 給湯設備
- 追い焚き給湯
- 浴室乾燥機
- 洗髪洗面台
- 室内物干

駐車場あり/高遮音床システム「SHAIDD55」/シャーメゾンガーデنز/駐輪場/インターネット無料 (Wi-Fi対応) /LGBTQフレンドリー/高齢者対応可/対面キッチン/給湯器 (ガス) /モニター付ドアホン/ユニットバス1418/マルチメディア配管有/浴室乾燥機/室内物干し/しゃ熱断熱複層ガラス/防犯ガラス (合せガラス) /人感センサーライト/給湯器 (追焚機能付) /洗髪洗面化粧台/トイレ (洗浄機能付便座) /エアコン/ガスコック1ヶ所 (リビング) /雨戸 (1階のみ) /照明器具

物件名	ザ・ルーク E号室	間取り	2LDK/洋室6.6 洋室6.1 LDK14 (帖)
アクセス	J R 飯田線 豊川駅 バス1分、豊川駅前 バス停 徒歩5分	専有面積 / 向き	61.25㎡ / 南
所在地	愛知県豊川市豊川仲町	築年月 / 構造	2017年9月 / 軽量鉄骨・2階-2階建
ランドマーク	-	入居 / 契約期間	即時 / 2年
		駐車場	有 (別途お問い合わせ下さい)

入居諸条件備考

保証人不要プラン要加入/シャーメゾンライフSUPPORT24要加入/更新料41,000円 鍵交換料16,500円
ハウスクリーニング費99,000円 諸費用1,480円/火災保険へのご加入が条件となります。*ご入居中は、借家人賠償責任保険・個人賠償責任保険が付帯された火災保険へのご加入が必要となります。積水ハウス不動産グループでは、万一の事故の際、グループが連携して迅速に対応できる「シャーメゾンライフGUARD」(*)へのご加入を推奨しております。*保険契約の取扱代理店は、積水ハウス不動産中部(株)および積水ハウス不動産パートナーズ(株)となります。/積水ハウス不動産パートナーズの保証人不要プラン『らくらくパートナー』に加入が必要です。[新規契約時]事務手数料:33,000円(税込)、[毎月]保証料:月額賃料等の2%/諸費用及び、契約に要する費用は別途打合せ/更新料:41,000円

※消費税は10%として計算しています。※掲載されている図面・写真等は、作成方法や撮影方法・時期などにより実際とは異なる場合があります。※家具や車などは、配置のイメージであり、賃貸物件に付属していません(家具家電付き等の表示があるものを除く)。

ポイントがたまる
住んでいるだけでポイントが貯まり、
住替え時に家賃が最大3ヶ月分無料に!

株式会社ミニミニ 豊川店
TEL:0533-80-7732
FAX: 0533-85-7771

愛知県豊川市諏訪3丁目145レアル諏訪1階
免許番号: 国土交通大臣免許(6)第5631号

取引形態
仲介