

# Sha Maison

積水ハウス品質のお部屋を シャーメゾン ショップ Shop

J R 飯田線

豊川駅 徒歩8分

モバイルで見る



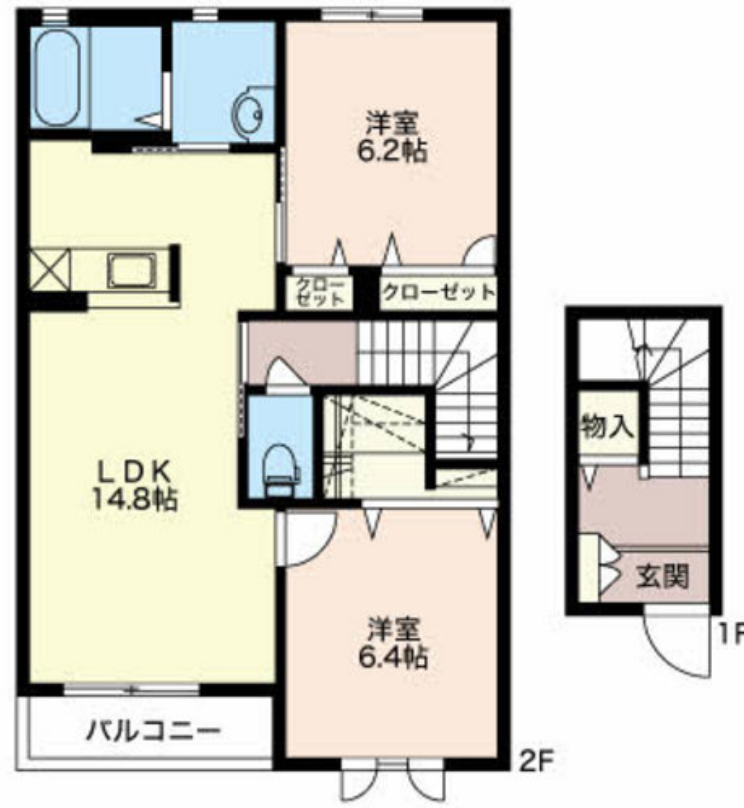
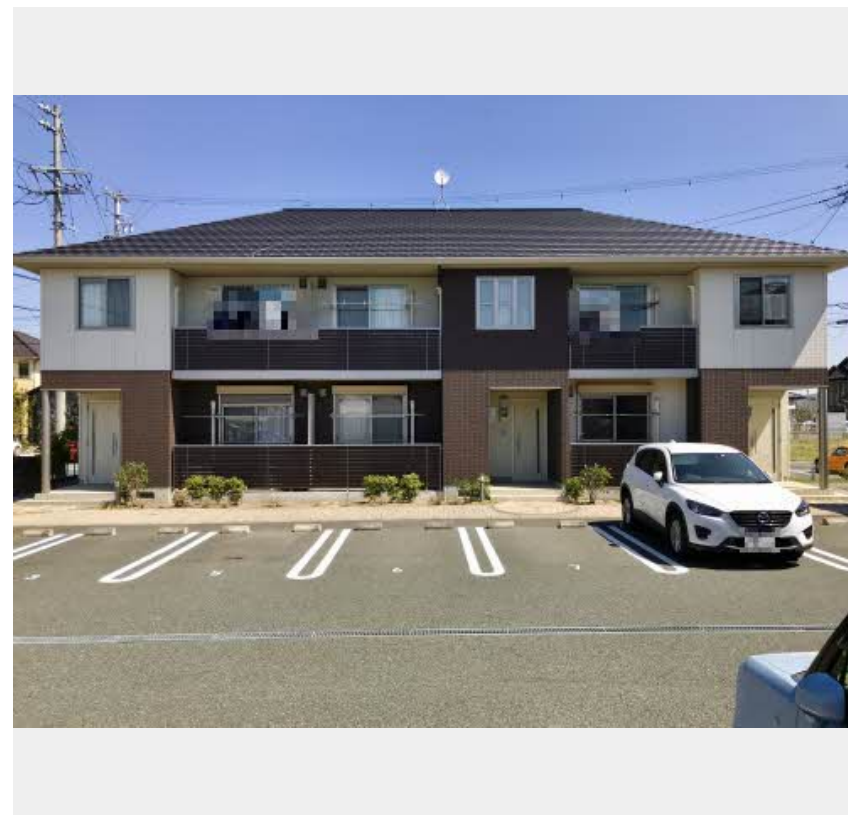
## 2LDK アパート

### 家賃 69,000 円

共益費等 3,900 円

敷金 0 円

礼金 69,000 円

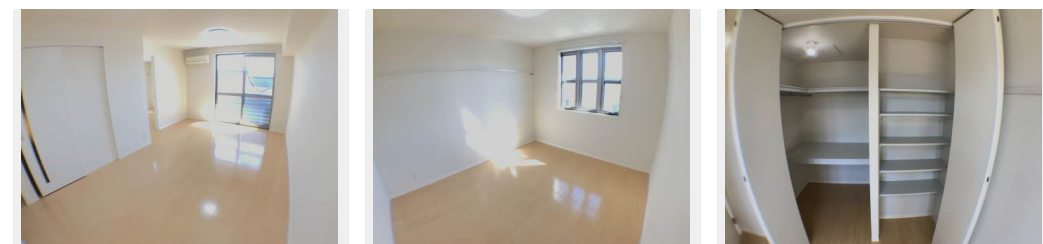


この物件の  
オススメ  
ポイント

南西向きのお部屋です★追焚機能付き給湯器有★シャワートイレ★

### この物件についている こだわり設備

- しゃ熱断熱複層ガラス
- TVモニター付きインターホン
- 防犯ガラス
- 対面キッチン
- 給湯設備
- 追い焚き給湯
- 浴室乾燥機
- 洗髪洗面台
- 温水洗浄便座
- フローリング付



積水ハウスの賃貸住宅 シャーメゾン  
Sha Maison

駐車場あり/掲示板/散水栓/階段灯/駐輪場(屋根付き)/防音(2F床ALC板)/造園・植栽/外周フェンス/外灯/駐車場舗装白線引/地デジ対応(CATV対応)/LGBTQフレンドリー/高齢者対応可/玄関鍵(ディンプルキー)/モニター付ドアホン/電話配管有/給湯器(ガス)/給湯器(追焚機能付)/シャワー/浴室乾燥機/洗髪洗面化粧台/トイレ(洗浄機能付便座)/トイレ(暖房機能付便座)/しゃ熱断熱複層ガラス/防犯ガラス/バルコニー/下駄箱/照明器具/フローリング/対面キッチン/アクセントクロス

物件名	ポヌール豊川町 A202号室	間取り	2LDK/洋室6.2 洋室6.4 LDK14.8(帖)
アクセス	J R 飯田線 豊川駅 徒歩8分	専有面積 / 向き	70.4㎡ / 南西
所在地	愛知県豊川市豊川町奴通	築年月 / 構造	2011年7月 / 軽量鉄骨・2階-2階建
ランドマーク	-	入居 / 契約期間	2024年5月上旬 / 2年
		駐車場	有(別途お問い合わせ下さい)

入居諸条件備考

保証人不要プラン要加入/シャーメゾンライフSUPPORT24要加入/更新料36,000円 鍵交換料16,500円  
ハウスクリーニング費110,000円 諸費用2,430円/火災保険へのご加入が条件となります。\*ご入居中は、借家人賠償責任保険・個人賠償責任保険が付帯された火災保険へのご加入が必要となります。積水ハウス不動産グループでは、万一の事故の際、グループが連携して迅速に対応できる「シャーメゾンライフGUARD」(\*)へのご加入を推奨しております。\*保険契約の取扱代理店は、積水ハウス不動産中部(株)および積水ハウス不動産パートナーズ(株)となります。/積水ハウス不動産パートナーズの保証人不要プラン『らくらくパートナー』に加入が必要です。【新規契約時】事務手数料: 33,000円(税込)、【毎月】保証料: 月額賃料等の2%/諸費用及び、契約に要する費用は別途打合せ/更新料: 36,000円

※消費税は10%として計算しています。※掲載されている図面・写真等は、作成方法や撮影方法・時期などにより実際とは異なる場合があります。※家具や車などは、配置のイメージであり、賃貸物件に付属していません(家具家電付き等の表示があるものを除く)。

**ポイントがたまる**  
住んでいるだけでポイントが貯まり、  
住替え時に家賃が最大3ヶ月分無料に!

株式会社ニッショー  
TEL:0533-89-6622  
FAX: 0533-89-7505

豊川支店  
愛知県豊川市諏訪2丁目57すわフロントa2F  
免許番号: 国土交通大臣免許(14)第2018号  
所属団体: (公社)愛知県宅地建物取引業協会/東海不動産公正取引協議会

取引形態  
仲介