

Sha Maison

積水ハウス品質のお部屋を シャーメゾン ショップ Shop

J R 東海道本線

愛知御津駅 徒歩10分

モバイルで見る



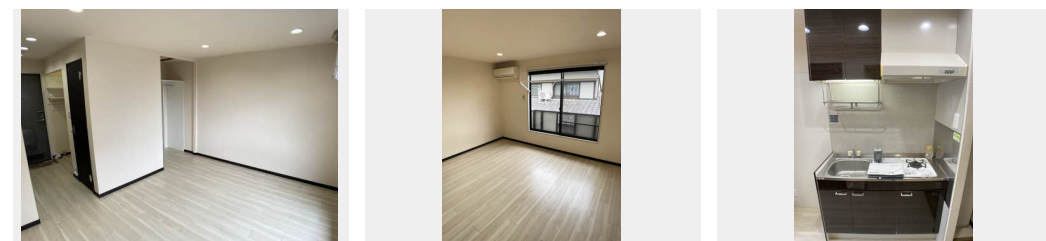
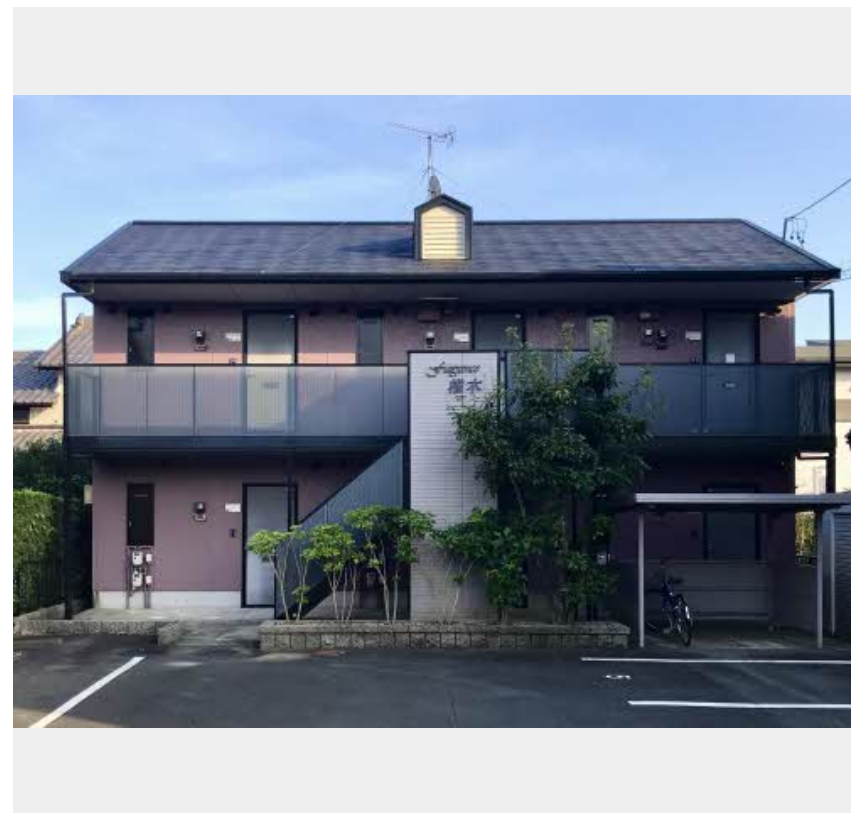
1R
アパート

家賃 35,000 円

共益費等 3,900 円

敷金 0 円

礼金 52,500 円



積水ハウスの賃貸住宅 シャーメゾン

Sha Maison

この物件の
オススメ
ポイント

☆当物件ではインターネットの月額利用料金0円！で使用できます♪入居後すぐに利用可能♪Wi-Fi設備は壁内にありますのでお部屋の中もスッキリ☆♪トイレには快適な温水洗浄便座付

この物件についている こだわり設備

- 宅配BOX
- インターネット 無料(WiFi付)
- TVモニター付き インターホン
- コンロ
- 室内物干
- 温水洗浄便座
- エアコン

駐車場あり/宅配BOX/インターネット無料(Wi-Fi対応)/LGBTQフレンドリー/高齢者対応可/火災警報器(煙感知式)/エアコン/下駄箱/システムキッチン/玄関鍵(ディンプルキー)/カラーモニタ付ドアホン/室内物干し/照明器具/ランドリー可動棚/トイレ(洗浄機能付便座)/コンロ

物件名 フレグランス椎木 0201号室
アクセス J R 東海道本線 愛知御津駅 徒歩10分
所在地 愛知県豊川市為当町椎木
ランドマーク -

間取り ワンルーム/洋室11.1(帖)
専有面積/向き 22.24㎡/南東
築年月/構造 1996年8月/軽量鉄骨・2階-2階建
入居/契約期間 2024年5月上旬/2年
駐車場 有(別途お問い合わせ下さい)

入居諸条件備考

保証人不要プラン要加入/シャーメゾンライフSUPPORT24要加入/更新料22,000円 鍵交換料13,200円
ハウスクリーニング費49,500円 諸費用1,180円/火災保険へのご加入が条件となります。*ご入居中は、借家人賠償責任保険・個人賠償責任保険が付帯された火災保険へのご加入が必要となります。積水ハウス不動産グループでは、万一の事故の際、グループが連携して迅速に対応できる「シャーメゾンライフGUARD」(*)へのご加入を推奨しております。*保険契約の取扱代理店は、積水ハウス不動産中部(株)および積水ハウス不動産パートナーズ(株)となります。/積水ハウス不動産パートナーズの保証人不要プラン『らくらくパートナー』に加入が必要です。【新規契約時】事務手数料:33,000円(税込)、【毎月】保証料:月額賃料等の2%/諸費用及び、契約に要する費用は別途打合せ/更新料:22,000円

※消費税は10%として計算しています。※掲載されている図面・写真等は、作成方法や撮影方法・時期などにより実際とは異なる場合があります。※家具や車などは、配置のイメージであり、賃貸物件に付属していません(家具家電付き等の表示があるものを除く)。

ポイントがたまる
住んでいるだけでポイントが貯まり、
住替え時に家賃が最大3ヶ月分無料に!

株式会社ニッショー
TEL:0533-89-6622
FAX: 0533-89-7505

豊川支店

愛知県豊川市諏訪2丁目57すわフロントa2F
免許番号:国土交通大臣免許(14)第2018号
所属団体:(公社)愛知県宅地建物取引業協会/東海不動産公正取引協議会

取引形態
仲介