

# Sha Maison

積水ハウス品質のお部屋を シャーメゾン ショップ Shop

J R 中央本線

春日井駅 徒歩4分

モバイルで見る



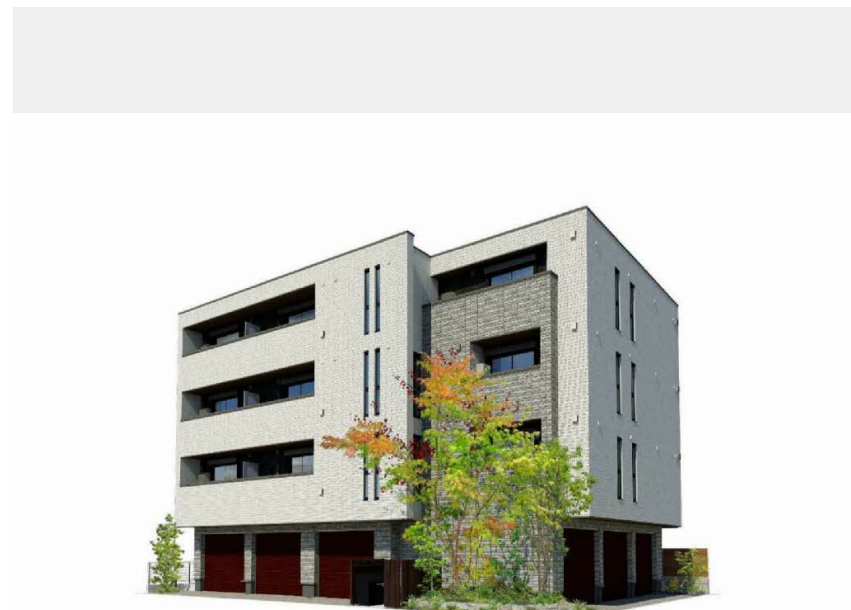
**1LDK**  
マンション

家賃 **93,000 円**

共益費等 10,000 円

敷金 0 ヶ月

礼金 2 ヶ月



完成予想図



この物件の  
オススメ  
ポイント

発電した電気を使って余った電気は売ることができるZEH住宅 / 外気の影響を受けにくい省エネ基準を満たす指標「断熱等級7」を取得 / 上階からの音を大幅に抑える高遮音床システム「シャイド」・・・

## この物件についている こだわり設備

- ZEH
- 断熱等性能等級7
- 高遮音床システム
- 屋内共用廊下タイプ
- エレベーター
- 宅配BOX
- IOT対応
- スマートロック
- インターネット無料(WiFi付)
- オートロック
- 防犯カメラ
- TVモニター付きインターホン

駐車場あり / インターネット無料 (Wi-Fi対応) / エレベーター / IOT対応 / ゴミ集積場 (敷地内) / 防犯カメラ / オートロック・自動ドア / 宅配BOX / 高遮音床システム「SHAIDD55」 / 植栽 / 駐輪場 (屋根付き) / 高齢者対応可 / LGBTQフレンドリー / 太陽光発電 / ホテルライク / カラーモニター付ドアホン / 対面キッチン / 3口コンロ / 浴室乾燥機 (暖房乾燥) / 洗髪洗面化粧台 / トイレ (暖房洗浄便座) / エアコン全室 / エアコン (2台設置) / Low-E複層ガラス / 室内物干し / バルコニー / 24H換気システム / エコジョーズ / 給湯器 (追焚機能付) / 全身ミラー / 照明器具



積水ハウスの賃貸住宅 シャーメゾン  
Sha Maison

物件名 ドルチェ K II 0302号室

アクセス J R 中央本線 春日井駅 徒歩4分

所在地 愛知県春日井市割塚町

ランドマーク -

間取り 1LDK / 洋室6.5 LDK13.6 (帖)

専有面積 / 向き 49.35㎡ / 北西

築年月 / 構造 2026年9月 / 重量鉄骨・3階-4階建

入居 / 契約期間 2026年10月上旬 / 2年

駐車場 有 (別途お問い合わせ下さい)

入居諸条件備考

保証人不要プラン要加入 / シャーメゾンライフSUPPORT24 (月額1,320円税込) にご加入いただきます。 / ご入居にかかる諸費用として、スマートロック設定費用16,500円 (税込) / ハウスクリーニング費79,200円 (税込) が必要です。 / 火災保険へのご加入が条件となります。 \*ご入居中は、借家人賠償責任保険・個人賠償責任保険が付帯された火災保険へのご加入が必要となります。 積水ハウス不動産グループでは、万一の事故の際、グループが連携して迅速に対応できる「シャーメゾンライフGUARD」(\*)へのご加入を推奨しております。 \*保険契約の取扱代理店は、積水ハウスシャーメゾンPM中部(株)および積水ハウスシャーメゾンパートナーズ(株)となります。 / 積水ハウスシャーメゾンパートナーズの保証人不要プラン『らくらくパートナー』にご加入が必要です。 [新規契約時] 事務手数料: 33,000円 (税込)、 [毎月] 保証料: 月額賃料等の2% / 諸費用及びその他契約費用は別途打合せ / 更新料: 新賃料の1ヶ月分

No.7500593

\*消費税は10%として計算しています。\*掲載されている図面・写真等は、作成方法や撮影方法・時期などにより実際とは異なる場合があります。\*家具や車などは、配置のイメージであり、賃貸物件に付属していません (家具家電付き等の表示があるものを除く)。

**ポイントがたまる**  
住んでいるだけでポイントが貯まり、  
住替え時に家賃が最大3ヶ月分無料に!

積和レント株式会社  
TEL:0120-721-037  
FAX: 052-541-2701

シャーメゾンショップ名駅店

愛知県名古屋市中村区名駅4丁目24番16号広小路ガーデンアベニュー  
免許番号: 国土交通大臣(1)第10668号  
所属団体: (公社)愛知県宅地建物取引業協会 / 東海不動産公正取引協議会

取引形態  
仲介