

Sha Maison

積水ハウス品質のお部屋を シャーメゾン ショップ Shop

東海交通事業城北線

勝川駅 徒歩3分

モバイルで見る



1LDK
マンション

家賃 95,000 円

共益費等 9,000 円

敷金 0 円

礼金 237,500 円

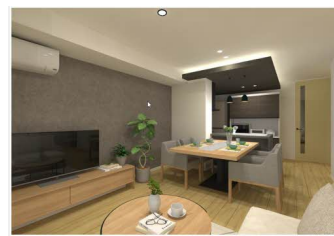


完成予想図

パースは図面を基に描かれたイメージで、実際のものとは異なる場合があります。



お持ちのスマートフォンやタブレットで内観をVRでご覧いただけます。こちらのQRコードからアクセスしてください。



積水ハウスの賃貸住宅 シャーメゾン

Sha Maison

この物件の
オススメ
ポイント

省エネルギー性能に優れたZEHシャーメゾンです。IoT対応。ペット飼育相談可。全室エアコン完備。

この物件についている こだわり設備

- 屋内共用廊下タイプ
- 高遮音床システム
- ZEH
- 宅配BOX
- ワークスペース
- 太陽光発電
- しゃ熱断熱複層ガラス
- 耐震等級3
- IOT対応
- TVモニター付きインターホン
- オートロック
- 防犯カメラ

駐車場あり / IoT対応 / エレベーター / 宅配BOX / 耐震等級3 / 駐輪場 / 高遮音床システム「SHAIDD5」 / 防犯カメラ / LGBTQフレンドリー / オートロック・自動ドア / 共用玄関ドア / 光ケーブル対応 / インターネット対応 / 掲示板 / 駐輪場（屋根付き） / 植栽 / BS / CS / 階段灯 / ゴミ集積場（敷地内） / 駐車場舗装白線引 / 駐車場二重ライン / エコジョーズ / ホテルライク / 太陽光発電 / ZEH（ネット・ゼロ・エネルギー・ハウス） / スマートロック / 対面キッチン / エアコン（2台設置） / ワークスペース / 3口コンロ / ユニットバス1418 / 浴室乾燥機（暖房乾燥） / 防犯ガラス（合せガ

入居諸条件備考

保証人不要プラン要加入 / シャーメゾンライフSUPPORT24要加入 / 更新料49,000円 / ハウスクリーニング費73,700円 / 諸費用880円 / 火災保険へのご加入が条件となります。*ご入居中は、借家人賠償責任保険・個人賠償責任保険が付帯された火災保険へのご加入が必要となります。積水ハウス不動産グループでは、万一の事故の際、グループが連携して迅速に対応できる「シャーメゾンライフGUARD」(*)へのご加入を推奨しております。*保険契約の取扱代理店は、積水ハウス不動産中部（株）および積水ハウス不動産パートナーズ（株）となります。/ 積水ハウス不動産パートナーズの保証人不要プラン『らくらくパートナー』に加入が必要です。【新規契約時】事務手数料：33,000円（税込）、【毎月】保証料：月額賃料等の2% / 諸費用及び、契約に要する費用は別途打合せ / 更新料：49,000円

物件名 シャーメゾンステージ勝川 0202号室

間取り 1LDK / 洋室5.9 LDK12.8 (帖)

アクセス 東海交通事業城北線 勝川駅 徒歩3分
JR中央本線 勝川駅 徒歩8分

専有面積 / 向き 48.48㎡ / 南東

所在地 愛知県春日井市勝川町5丁目

築年月 / 構造 2024年8月 / 重量鉄骨・2階-3階建

入居 / 契約期間 2024年9月上旬 / 2年

ランドマーク -

駐車場 有（別途お問い合わせ下さい）

※消費税は10%として計算しています。※掲載されている図面・写真等は、作成方法や撮影方法・時期などにより実際とは異なる場合があります。※家具や車などは、配置のイメージであり、賃貸物件に付属していません（家具家電付き等の表示があるものを除く）。

ポイントがたまる
住んでいるだけでポイントが貯まり、
住替え時に家賃が最大3ヶ月分無料に!

積和レント株式会社
TEL:052-541-2035
FAX: 052-541-2701

シャーメゾンショップ名駅店

愛知県名古屋市中村区名駅4丁目24番16号広小路ガーデンアベニュー
免許番号：愛知県知事免許（4）第20633号
所属団体：（公社）愛知県宅地建物取引業協会 / 東海不動産公正取引協議会

取引形態
仲介