

# Sha Maison

積水ハウス品質のお部屋を シャーメゾン ショップ Shop

J R 中央本線

春日井駅 徒歩4分

モバイルで見る



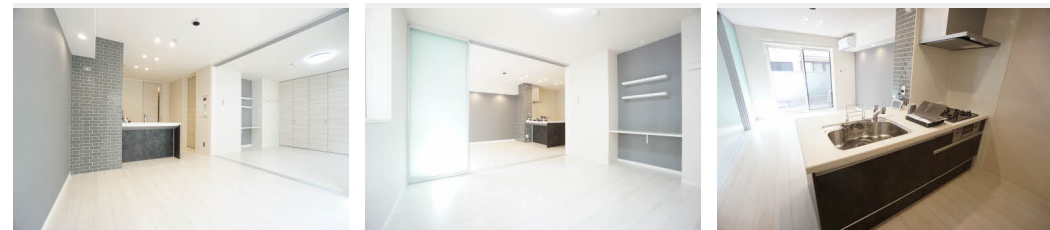
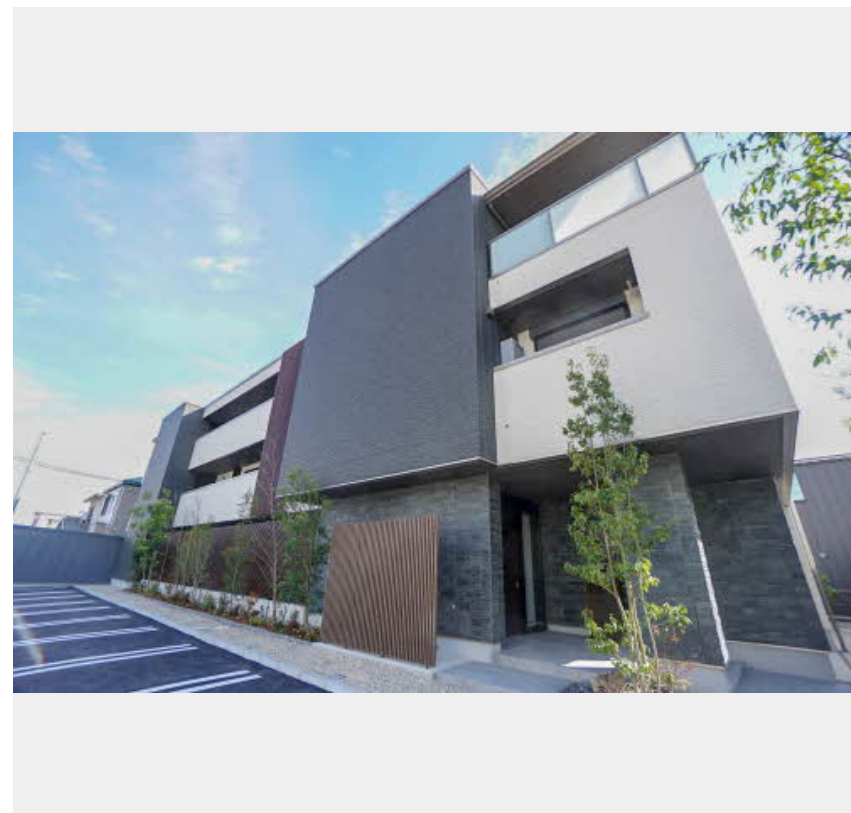
1LDK  
マンション

家賃 95,000 円

共益費等 6,500 円

敷金 0 円

礼金 190,000 円



積水ハウスの賃貸住宅 シャーメゾン

Sha Maison

この物件の  
オススメ  
ポイント

B E L S (建築物省エネルギー性能表示制度) による  
Z E M - M 評価取得建築物 / (一次エネルギー消費削減率  
53% 2022年8月22日交付) 【住棟】

## この物件についている こだわり設備

- シャーメゾン ガーデنز
- 太陽光発電
- オートロック
- 高遮音床 システム
- インターネット 無料(WiFi付)
- 防犯カメラ
- ZEH
- IOT対応
- 防犯ガラス
- 宅配BOX
- TVモニター付き インターホン
- エレベーター

駐車場あり / インターネット無料 (Wi-Fi対応) / IOT対応 / エレベーター / オートロック / 宅配BOX / 駐輪場 / 高遮音床システム「SHAI DD55」 / 防犯カメラ / シャーメゾンガーデنز / モニタ付ドアホン / マルチメディア配管有 / ZEH (社・ゼ・エ・イ・社・ハ・ウ) / コミュニケーションキッチン / グリル付きコンロ / 給湯器 (追焚機能付) / エコジョーズ / 浴室乾燥機 / 洗髪洗面化粧台 / 室内物干し / トイレ (洗浄機能付便座) / エアコン / ガスコン1ヶ所 (リビング) / 断熱複層ガラス / 雨戸 (1階のみ) / 照明器具 / 人感センサーライト / 雨戸 (電動シャッタータイプ) / 防犯ガラス

物件名 シャーメゾン割塚 0103号室  
アクセス J R 中央本線 春日井駅 徒歩4分  
所在地 愛知県春日井市割塚町  
ランドマーク -

間取り 1LDK / 洋室7.3 LDK11.8 (帖)  
専有面積 / 向き 49.34㎡ / 南  
築年月 / 構造 2023年1月 / 重量鉄骨・1階-3階建  
入居 / 契約期間 2024年6月中旬 / 2年  
駐車場 有 (別途お問い合わせ下さい)

入居諸条件備考

保証人不要プラン要加入 / シャーメゾンライフSUPPORT24 (月額880円税込) にご加入いただきます。  
/ ご入居にかかる諸費用として、鍵交換費用 (初回契約時) 16,500円 (税込) / ハウスクリーニング費  
73,700円 (税込) が必要です。 / 火災保険へのご加入が条件となります。 ※ご入居中は、借家人賠償責任保険・  
個人賠償責任保険が付帯された火災保険へのご加入が必要となります。 積水ハウス不動産グループでは、万が一の事  
故の際、グループが連携して迅速に対応できる「シャーメゾンライフGUARD」(\*) へのご加入を推奨して  
おります。 \* 保険契約の取扱代理店は、積水ハウス不動産中部 (株) および積水ハウス不動産パートナーズ (株) と  
なります。 / 積水ハウス不動産パートナーズの保証人不要プラン『らくらくパートナー』 にご加入が必要です。  
【新規契約時】事務手数料: 33,000円 (税込)、【毎月】保証料: 月額賃料等の2% / 諸費用及び、契約に  
要する費用は別途打合せ / 更新料: 49,000円

※消費税は10%として計算しています。 ※掲載されている図面・写真等は、作成方法や撮影方法・時期などにより実際とは異なる場合があります。 ※家具や車などは、配置のイメージであり、賃貸物件に付属していません (家具家電付き等の表示があるものを除く)。

ポイントがたまる  
住んでいるだけでポイントが貯まり、  
住替え時に家賃が最大3ヶ月分無料!

株式会社ミニミニ 春日井店

TEL:0568-82-0050  
FAX: 0568-82-0051

愛知県春日井市中央通1丁目8 駅前第三共同ビル1F  
免許番号: 国土交通大臣免許 (6) 第5631号

取引形態  
仲介