

Sha Maison

積水ハウス品質のお部屋を シャーメゾン ショップ Shop

J R 中央本線

勝川駅 徒歩15分

モバイルで見る



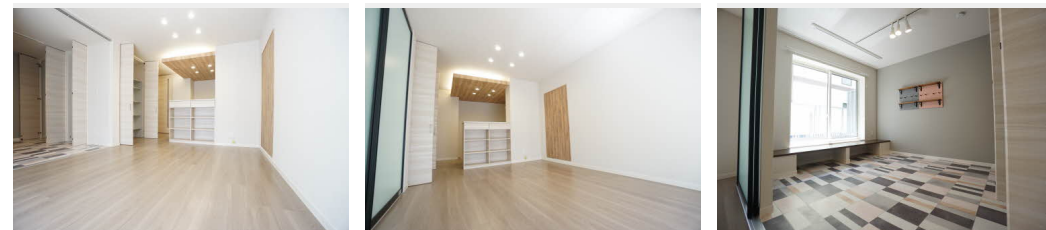
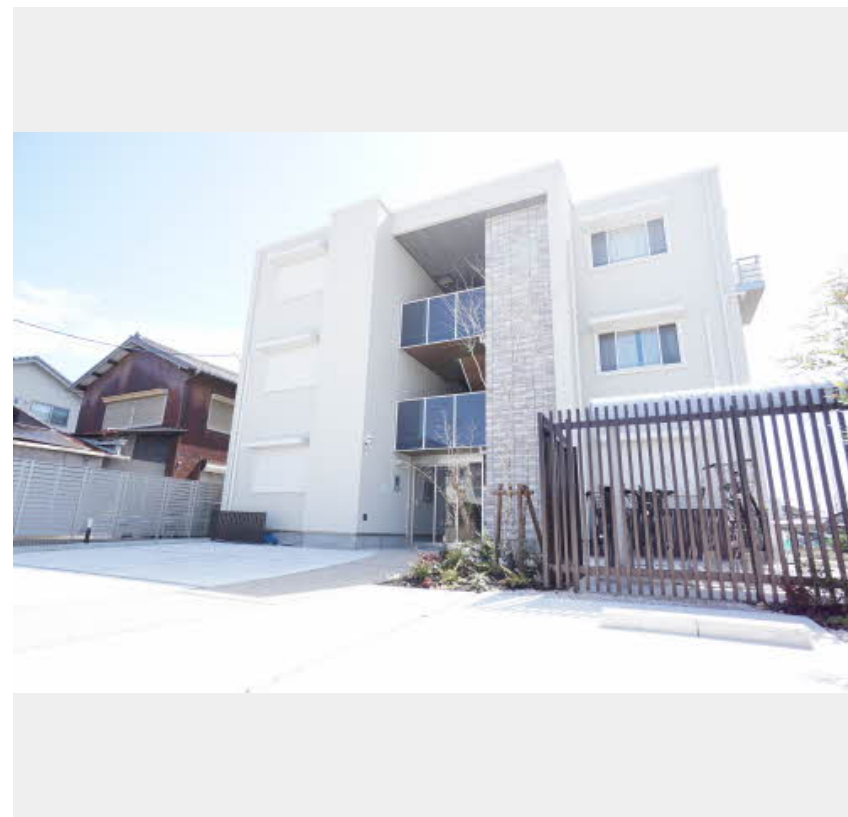
2LDK アパート

家賃 99,000 円

共益費等 5,200 円

敷金 0 円

礼金 148,500 円



積水ハウスの賃貸住宅 シャーメゾン

Sha Maison

この物件の
オススメ
ポイント

積水ハウスの賃貸住宅「シャーメゾン」です！

上階からの音を大幅に抑える高遮音床システム「シャイド」を採用／街並みに調和する緑豊かな敷地計画「シャーメゾンガーデンズ」を採用／宅配ボツ・・・

この物件についている こだわり設備

- 高遮音床システム
- シャーメゾンガーデンズ
- 宅配BOX
- インターネット無料(WiFi付)
- オートロック
- 防犯カメラ
- TVEモニター付きインターホン
- 浴室乾燥機
- エアコン
- 対面キッチン
- 室内物干
- コンロ

駐車場あり／インターネット無料(Wi-Fi対応)／オートロック／宅配BOX／駐輪場／高遮音床システム「SHAI DD 55」／防犯カメラ／シャーメゾンガーデンズ／LGBTQフレンドリー／高齢者対応可／モニタ付ドアホン／マルチメディア配管有／対面キッチン／グリル付きコンロ／エコジョーズ／ユニットバス1418／浴室乾燥機／洗髪洗面化粧台／室内物干し／トイレ(洗浄機能付便座)／エアコン／ガスコンロ1ヶ所(リビング)／断熱複層ガラス／照明器具／人感センサーライト／雨戸(シャッタータイプ)／バス・トイレ(セパレート)／都市ガス

物件名 Gurishina (グリシナ) 0301号室

アクセス J R 中央本線 勝川駅 徒歩15分

所在地 愛知県春日井市八幡町

ランドマーク -

間取り 2LDK／洋室7.2 LDK13.8 洋室6.3 (帖)

専有面積 / 向き 67.48㎡ / 南

築年月 / 構造 2022年2月 / 重量鉄骨・3階-3階建

入居 / 契約期間 2026年6月下旬 / 2年

駐車場 有 (別途お問い合わせ下さい)

入居諸条件備考

保証人不要プラン要加入／シャーメゾンライフSUPPORT24 (月額1,320円税込) にご加入いただきます。／ご入居にかかる諸費用として、鍵交換費用 (初回契約時) 17,600円 (税込) / ハウスクリーニング費 90,200円 (税込) が必要です。／火災保険へのご加入が条件となります。＊ご入居中は、借家人賠償責任保険・個人賠償責任保険が付帯された火災保険へのご加入が必要です。積水ハウス不動産グループでは、万一の事故の際、グループが連携して迅速に対応できる「シャーメゾンライフGUARD」(*) へのご加入を推奨しております。＊保険契約の取扱代理店は、積水ハウスシャーメゾンPM中部 (株) および積水ハウスシャーメゾンパートナーズ (株) となります。／積水ハウスシャーメゾンパートナーズの保証人不要プラン『らくらくパートナー』にご加入が必要です。【新規契約時】事務手数料: 33,000円 (税込)、【毎月】保証料: 月額賃料等の2% / 諸費用及びその他契約費用は別途打合せ / 更新料: 新賃料の1ヶ月分

No.4100643

※消費税は10%として計算しています。※掲載されている図面・写真等は、作成方法や撮影方法・時期などにより実際とは異なる場合があります。＊家具や車などは、配置のイメージであり、賃貸物件に付属していません (家具家電付き等の表示があるものを除く)。

ポイントがたまる
住んでいるだけでポイントが貯まり、
住替え時に家賃が最大3ヶ月分無料に!

株式会社ニッショー
TEL:0568-82-8150
FAX: 0568-82-8120

春日井支店

愛知県春日井市鳥居松町5丁目31番地 三原ビル1F
免許番号: 国土交通大臣免許 (14) 第2018号
所属団体: (公社) 愛知県宅地建物取引業協会 / 東海不動産公正取引協議会

取引形態
仲介