

Sha Maison

積水ハウス品質のお部屋を シャーメゾン ショップ Shop

J R 中央本線

勝川駅 徒歩19分

2LDK
マンション

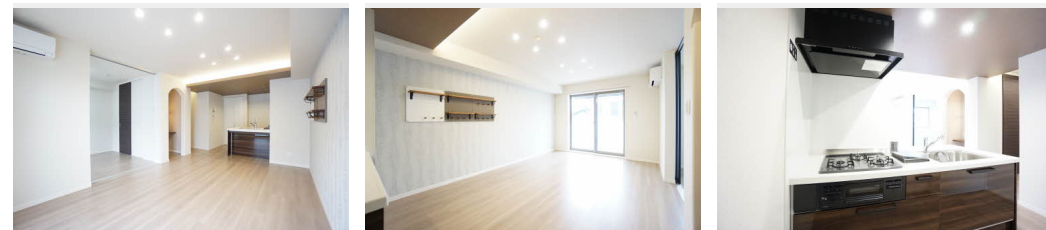
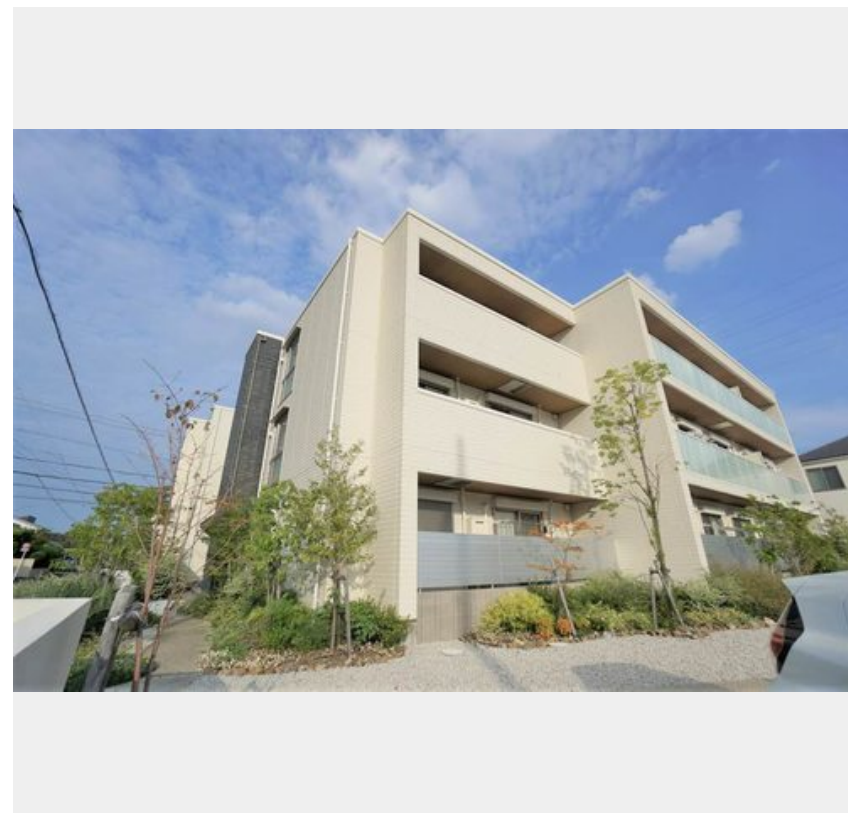
家賃 **99,000 円**

共益費等 8,700 円

敷金 0 円

礼金 1.5 ヶ月

モバイルで見る



積水ハウスの賃貸住宅 シャーメゾン

Sha Maison

この物件の
オススメ
ポイント

積水ハウス株式会社施工の物件にて快適な生活が待ってます。
上階からの音を大幅に抑える高遮音床システム「シャイド」を採用／街並みに調和する緑豊かな敷地計画「シャーメゾンガーデンズ」を・・・

この物件についている こだわり設備

- 高遮音床システム
- インターネット無料(WiFi付)
- 浴室乾燥機
- シャーメゾンガーデンズ
- オートロック
- エアコン
- エレベーター
- 防犯カメラ
- 対面キッチン
- 宅配BOX
- TVモニター付きインターホン
- 室内物干

駐車場あり／インターネット無料 (Wi-Fi対応) /エレベーター／オートロック／宅配BOX／駐輪場／高遮音床システム「SHAI DD55」／防犯カメラ／シャーメゾンガーデンズ／LGBTQフレンドリー／高齢者対応可／モニター付ドアホン／マルチメディア配管有／コミュニケーションキッチン／グリル付きコンロ／エコジョーズ／ユニットバス1418／浴室乾燥機／洗髪洗面化粧台／室内物干し／トイレ (洗浄機能付便座) /エアコン／ガスコック1ヶ所 (リビング) /断熱複層ガラス／照明器具／人感センサーライト／雨戸 (シャッタータイプ) /自動火災警報器／バス・トイレ (セパレート)

物件名 Clavel (クラベール) 0203号室

アクセス J R 中央本線 勝川駅 徒歩19分

所在地 愛知県春日井市若草通 4 丁目

ランドマーク -

間取り 2LDK / LDK 16.4 洋室6 洋室5 (帖)

専有面積 / 向き 65.18㎡ / 南

築年月 / 構造 2022年1月 / 重量鉄骨・2階-3階建

入居 / 契約期間 2026年6月下旬 / 2年

駐車場 有 (別途お問い合わせ下さい)

入居諸条件備考

保証人不要プラン要加入／シャーメゾンライフSUPPORT24 (月額1,320円税込) にご加入いただきます。／ご入居にかかる諸費用として、鍵交換費用 (初回契約時) 18,700円 (税込) / ハウスクリーニング費 90,200円 (税込) が必要です。／火災保険へのご加入が条件となります。＊ご入居中は、借家人賠償責任保険・個人賠償責任保険が付帯された火災保険へのご加入が必要となります。積水ハウス不動産グループでは、万一の事故の際、グループが連携して迅速に対応できる「シャーメゾンライフGUARD」(*) へのご加入を推奨しております。＊保険契約の取扱代理店は、積水ハウスシャーメゾンPM中部 (株) および積水ハウスシャーメゾンパートナーズ (株) となります。／積水ハウスシャーメゾンパートナーズの保証人不要プラン『らくらくパートナー』にご加入が必要です。【新規契約時】事務手数料: 33,000円 (税込)、【毎月】保証料: 月額賃料等の2% / 諸費用及びその他契約費用は別途打合せ / 更新料: 新賃料の1ヶ月分

No.4100432

※消費税は10%として計算しています。※掲載されている図面・写真等は、作成方法や撮影方法・時期などにより実際とは異なる場合があります。＊家具や車などは、配置のイメージであり、賃貸物件に付属していません (家具家電付き等の表示があるものを除く)。

ポイントがたまる
住んでいるだけでポイントが貯まり、
住替え時に家賃が最大3ヶ月分無料に!

積和レント株式会社
TEL:0120-721-037
FAX: 052-541-2701

シャーメゾンショップ名駅店

愛知県名古屋市中村区名駅4丁目24番16号広小路ガーデンアベニュー
免許番号: 国土交通大臣 (1) 第10668号
所属団体: (公社) 愛知県宅地建物取引業協会 / 東海不動産公正取引協議会

取引形態
仲介