

Sha Maison

積水ハウス品質のお部屋を シャーメゾン ショップ Shop

J R 中央本線

勝川駅 徒歩18分

モバイルで見る



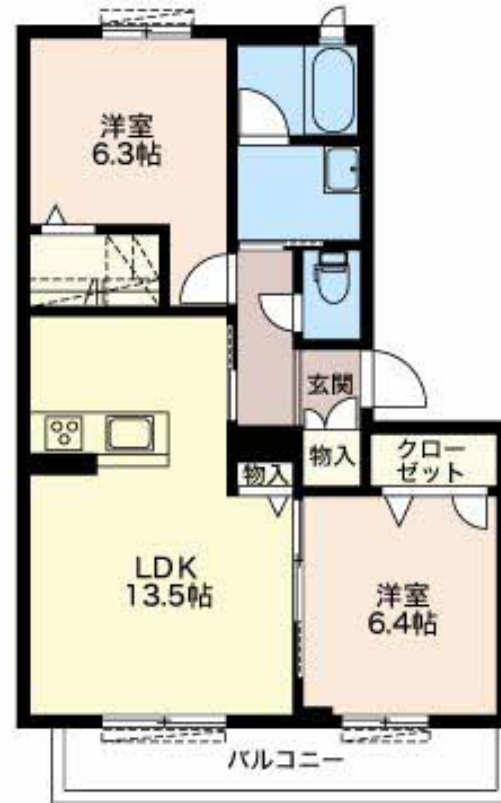
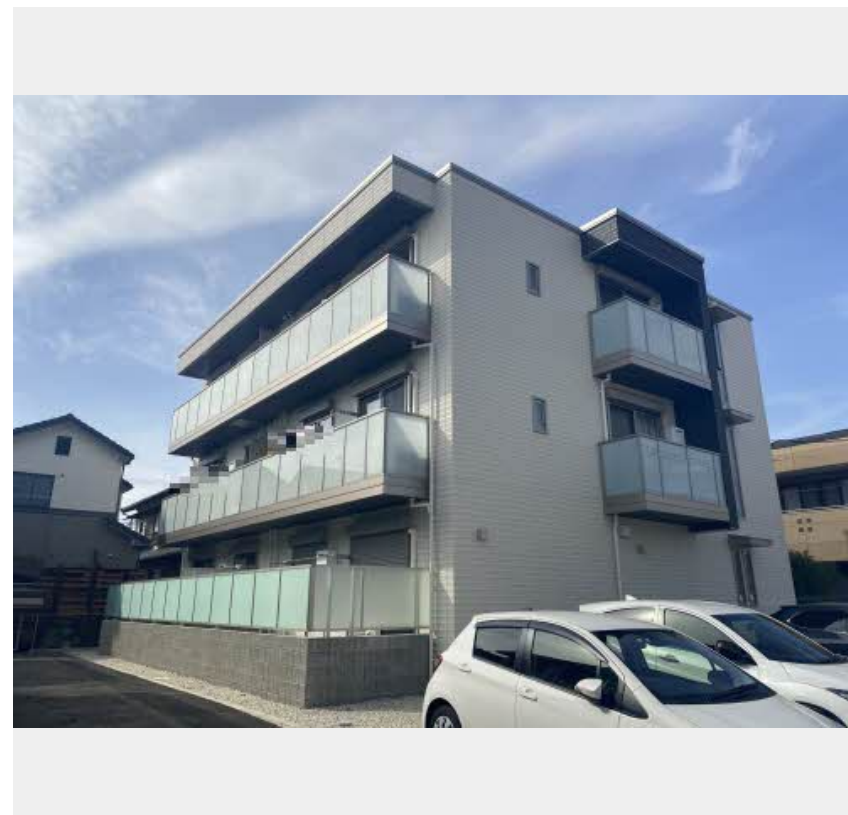
2LDK マンション

家賃 94,000 円

共益費等 5,200 円

敷金 0 円

礼金 141,000 円



この物件の
オススメ
ポイント

積水ハウスの賃貸住宅「シャーメゾン」です！
上階からの音を大幅に抑える高遮音床システム「シャイド」を採用／インターネットが無料で入居後すぐに使えます／エントランスに「オートロック」・・・

この物件についている こだわり設備

- 高遮音床システム
- インターネット無料(WiFi付)
- オートロック
- 防犯カメラ
- TVモニター付きインターホン
- 浴室乾燥機
- エアコン
- 対面キッチン
- 室内物干
- コンロ
- 給湯設備
- エコジョーズ

駐車場あり／オートロック／駐輪場／高遮音床システム「SHAIDD55」／防犯カメラ／インターネット無料(Wi-Fi対応)／LGBTQフレンドリー／高齢者対応可／モニター付ドアホン／対面キッチン／グリル付きコンロ／エコジョーズ／ユニットバス1418／浴室乾燥機／洗髪洗面化粧台／室内物干し／トイレ(洗浄機能付便座)／エアコン／ガスコック1ヶ所(リビング)／断熱複層ガラス／人感センサーライト／雨戸(シャッタータイプ)／バス・トイレ(セパレート)／都市ガス

物件名 コーラル 0301号室
アクセス J R 中央本線 勝川駅 徒歩18分
所在地 愛知県春日井市下条町1丁目
ランドマーク -

間取り 2LDK／洋室6.3 洋室6.4 LDK13.5(帖)
専有面積 / 向き 62.5㎡ / 南
築年月 / 構造 2020年1月 / 重量鉄骨・3階-3階建
入居 / 契約期間 2026年9月下旬 / 2年
駐車場 有(別途お問い合わせ下さい)

入居諸条件備考

保証人不要プラン要加入／シャーメゾンライフSUPPORT24(月額1,320円税込)にご加入いただきます。／ご入居にかかる諸費用として、鍵交換費用(初回契約時)17,600円(税込)／ハウスクリーニング費84,700円(税込)が必要です。／火災保険へのご加入が条件となります。＊ご入居中は、借家人賠償責任保険・個人賠償責任保険が付帯された火災保険へのご加入が必要です。積水ハウス不動産グループでは、万一の事故の際、グループが連携して迅速に対応できる「シャーメゾンライフGUARD」(*)へのご加入を推奨しております。＊保険契約の取扱代理店は、積水ハウスシャーメゾンPM中部(株)および積水ハウスシャーメゾンパートナーズ(株)となります。／積水ハウスシャーメゾンパートナーズの保証人不要プラン『らくらくパートナー』に加入が必要です。【新規契約時】事務手数料:33,000円(税込)、【毎月】保証料:月額賃料等の2%／諸費用及びその他契約費用は別途打合せ／更新料:新賃料の1ヶ月分

※消費税は10%として計算しています。※掲載されている図面・写真等は、作成方法や撮影方法・時期などにより実際とは異なる場合があります。＊家具や車などは、配置のイメージであり、賃貸物件に付属していません(家具家電付き等の表示があるものを除く)。

No.3900618

ポイントがたまる
住んでいるだけでポイントが貯まり、
住替え時に家賃が最大3ヶ月分無料に!

株式会社ニッショー
TEL:0568-35-0088
FAX: 0568-34-3822

勝川支店

愛知県春日井市松新町2丁目110番地林ハイム1F
免許番号: 国土交通大臣免許(14)第2018号
所属団体: (公社)愛知県宅地建物取引業協会／東海不動産公正取引協議会

取引形態
仲介