

Sha Maison

積水ハウス品質のお部屋を シャーメゾン ショップ Shop

J R 中央本線

勝川駅 バス12分 高山口 バス停 徒歩4分

モバイルで見る



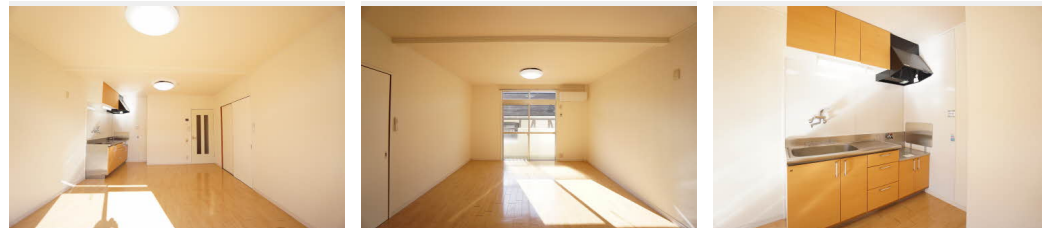
2LDK
アパート

家賃 **47,000 円**

共益費等 4,200 円

敷金 0 円

礼金 30,000 円



この物件のオススメポイント

室内のモニターから、訪問者の顔を確認できるインターホンです

この物件についているこだわり設備

- TVモニター付きインターホン
- エアコン
- 給湯設備
- 洗髪洗面台
- 温水洗浄便座

駐車場あり / BS / 駐輪場 (屋根付き) / 外周フェンス / 造園・植栽 / 駐車場舗装白線引 / L G B T Qフレンドリー / 高齢者対応可 / 給湯器 (ガス) / シャワー / バルコニー / エアコン (1台設置) / モニタ付ドアホン / トイレ (洗浄機能付便座) / 洗髪洗面化粧台 / 洗濯防水パン / 下駄箱 / バス・トイレ (セパレート) / 都市ガス

物件名	ライフパーク高山II 0201号室	間取り	2LDK / 洋室5.3 洋室6 LDK11.5 (帖)
アクセス	J R 中央本線 勝川駅 バス12分、高山口 バス停 徒歩4分 名鉄小牧線 春日井駅 距離2.4km	専有面積 / 向き	49.24㎡ / 南
所在地	愛知県春日井市高山町2丁目	築年月 / 構造	1991年6月 / 鉄骨・2階-2階建
ランドマーク	-	入居 / 契約期間	即時 / 2年
		駐車場	有 (別途お問い合わせ下さい)

入居諸条件備考

保証人不要プラン要加入 / シャーメゾンライフSUPPORT24 (月額1,320円税込) にご加入いただきます。 / ご入居にかかる諸費用として、鍵交換費用 (初回契約時) 14,300円 (税込) / ハウスクリーニング費 79,200円 (税込) が必要です。 / 火災保険へのご加入が条件となります。 ※ご入居中は、借家人賠償責任保険・個人賠償責任保険が付帯された火災保険へのご加入が必要となります。 積水ハウス不動産グループでは、万一の事故の際、グループが連携して迅速に対応できる「シャーメゾンライフGUARD」(*) へのご加入を推奨しております。 *保険契約の取扱代理店は、積水ハウスシャーメゾンPM中部 (株) および積水ハウスシャーメゾンパートナーズ (株) となります。 / 積水ハウスシャーメゾンパートナーズの保証人不要プラン『らくらくパートナー』にご加入が必要です。 [新規契約時] 事務手数料: 33,000円 (税込)、 [毎月] 保証料: 月額賃料等の2% / 諸費用及びその他契約費用は別途打合せ / 更新料: 新賃料の1ヶ月分

※消費税は10%として計算しています。 ※掲載されている図面・写真等は、作成方法や撮影方法・時期などにより実際とは異なる場合があります。 ※家具や車などは、配置のイメージであり、賃貸物件に付属しておりません (家具家電付き等の表示があるものを除く)。

ポイントがたまる
住んでいるだけでポイントが貯まり、
住替え時に家賃が最大3ヶ月分無料!

株式会社ニッショー
TEL:0568-82-8150
FAX: 0568-82-8120

春日井支店
愛知県春日井市鳥居松町5丁目31番地 三原ビル1F
免許番号: 国土交通大臣免許 (14) 第2018号
所属団体: (公社) 愛知県宅地建物取引業協会 / 東海不動産公正取引協議会

取引形態
仲介

No.3900583