

Sha Maison

積水ハウス品質のお部屋を シャーメゾン ショップ Shop

J R 中央本線

春日井駅 距離2.3km

モバイルで見る



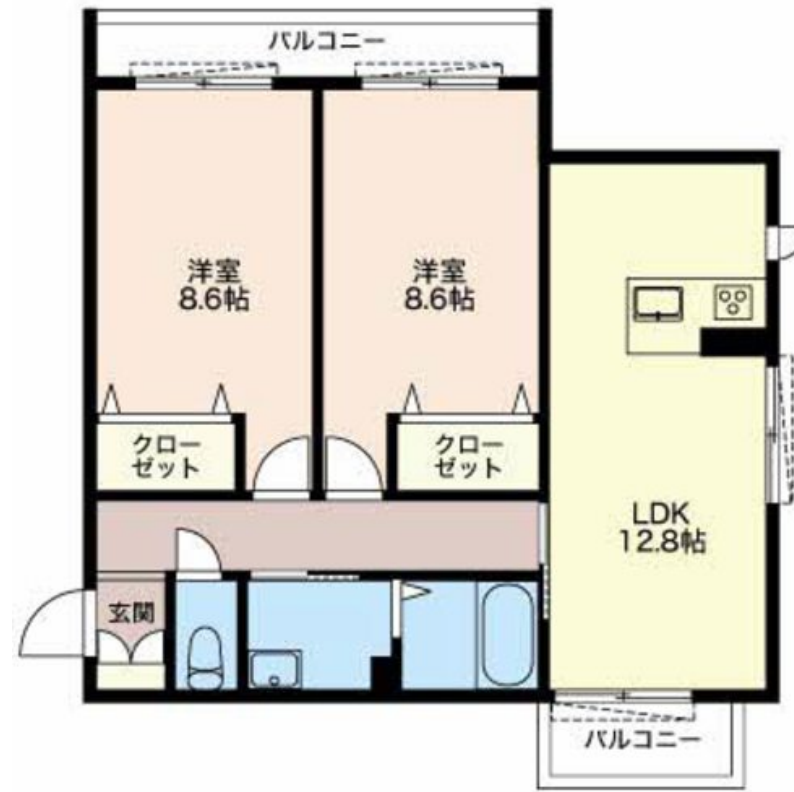
2LDK
マンション

家賃 **83,000 円**

共益費等 5,200 円

敷金 0 円

礼金 124,500 円



この物件の
オススメ
ポイント

共用玄関にはオートロック採用。

この物件についている **こだわり設備**

- 高遮音床システム
- 防犯ガラス
- エコジョーズ
- TVモニター付きインターホン
- 対面キッチン
- 追い焚き給湯
- オートロック
- コンロ
- 浴室乾燥機
- 防犯カメラ
- 給湯設備
- 洗濯洗面台

駐車場あり／散水栓／オートロック／駐輪場／高遮音床システム「SHAIDD55」／防犯カメラ／LGBTQフレンドリー／高齢者対応可／モニター付ドアホン／マルチメディア配管有／ストッカー／コミュニケーションキッチン／エコジョーズ／玄関鍵（オプナス）／グリル付きコンロ／給湯器（追焚機能付）／給湯器（ガス）／ユニットバス1418／雨戸／バルコニー／自動火災警報器／浴室乾燥機（暖房乾燥）／照明器具（LED）／洗髪洗面化粧台／トイレ（洗浄機能付便座）／エアコン／ガスコック1ヶ所（リビング）／断熱複層ガラス／防犯ガラス（合せガラス）／雨戸（1階のみ）／人感セ

積水ハウスの賃貸住宅 シャーメゾン
Sha Maison

物件名 フィオーレ丸田南 0201号室
アクセス J R 中央本線 春日井駅 距離2.3km
所在地 愛知県春日井市六軒屋町西 1 丁目
ランドマーク -

間取り 2LDK／洋室8.6 洋室8.6 LDK12.8 (帖)
専有面積 / 向き 70.71㎡ / 南東
築年月 / 構造 2014年3月 / 重量鉄骨・2階-3階建
入居 / 契約期間 即時 / 2年
駐車場 有 (別途お問い合わせ下さい)

入居諸条件備考

保証人不要プラン要加入／シャーメゾンライフSUPPORT24要加入／更新料43,000円 鍵交換料16,500円
ハウスクリーニング費110,000円 諸費用1,500円／火災保険へのご加入が条件となります。※ご入居中は、借家人賠償責任保険・個人賠償責任保険が付帯された火災保険へのご加入が必要となります。積水ハウス不動産グループでは、万一の事故の際、グループが連携して迅速に対応できる「シャーメゾンライフGUARD」(*)へのご加入を推奨しております。*保険契約の取扱代理店は、積水ハウス不動産中部(株)および積水ハウス不動産パートナーズ(株)となります。積水ハウス不動産パートナーズの保証人不要プラン『らくらくパートナー』に加入が必要です。【新規契約時】事務手数料：33,000円(税込)、【毎月】保証料：月額賃料等の2%／諸費用及び、契約に要する費用は別途打合せ／更新料：43,000円

※消費税は10%として計算しています。※掲載されている図面・写真等は、作成方法や撮影方法・時期などにより実際とは異なる場合があります。※家具や車などは、配置のイメージであり、賃貸物件に付属していません(家具家電付き等の表示があるものを除く)。

ポイントがたまる
住んでいるだけでポイントが貯まり、
住替え時に家賃が最大3ヶ月分無料に!

株式会社ミニミニ 春日井店
TEL:0568-82-0050
FAX: 0568-82-0051

愛知県春日井市中央通1丁目8 駅前第三共同ビル1F
免許番号：国土交通大臣免許(6)第5631号

取引形態
仲介