

# Sha Maison

積水ハウス品質のお部屋を シャーメゾン ショップ Shop

J R 中央本線

神領駅 徒歩15分

モバイルで見る



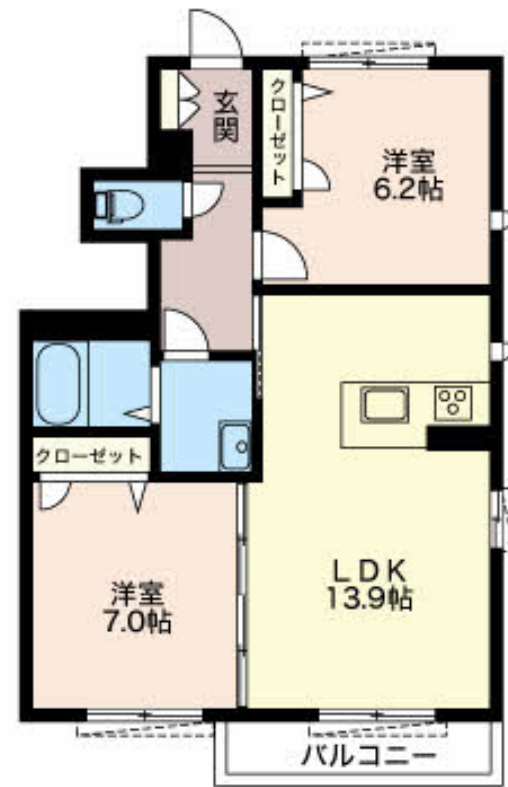
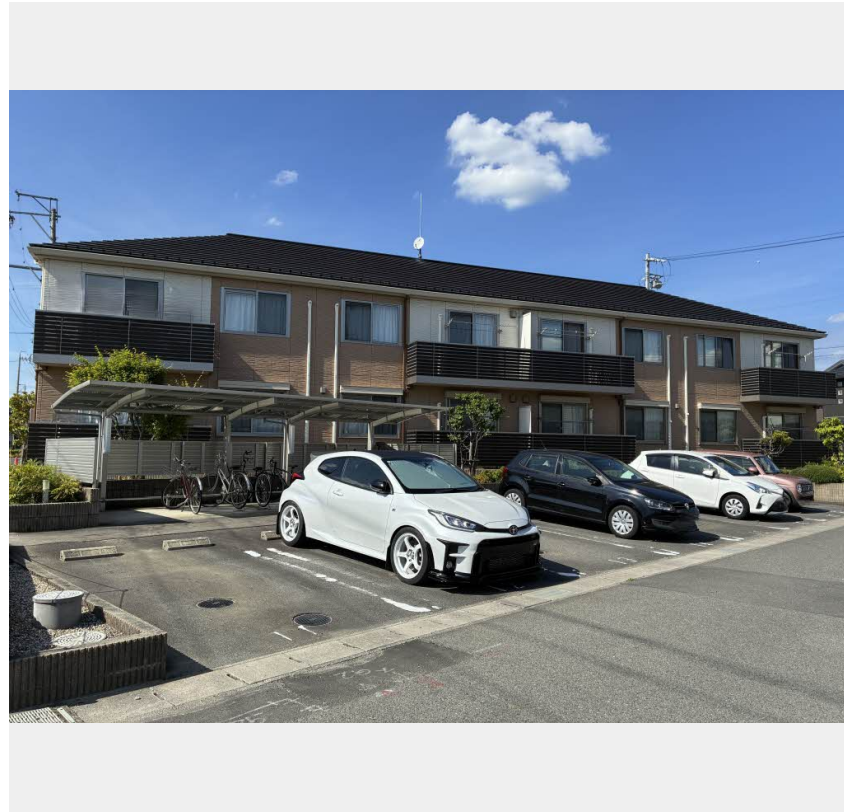
## 2LDK アパート

### 家賃 77,000 円

共益費等 4,200 円

敷金 0 円

礼金 1.5 ヶ月



この物件の  
オススメ  
ポイント

積水ハウスの賃貸住宅「シャーメゾン」です！  
上階からの音を大幅に抑える高遮音床システム「シャイド」を採用／窓には侵入抑止効果が期待できる「防犯ガラス」を採用しています／室内のモニタ・・・

### この物件についている こだわり設備

- 高遮音床システム
- 防犯ガラス
- TVモニター付きインターホン
- 浴室乾燥機
- 追い焚き給湯
- エアコン
- 対面キッチン
- 対面キッチン
- コンロ
- 給湯設備
- 洗髪洗面台
- 温水洗浄便座

駐車場あり／階段灯／高遮音床システム「SHAI DD55」／防音（2F床ALC板）／外周フェンス／造園・植栽／外灯／駐車場舗装白線引／LGBTQフレンドリー／高齢者対応可／玄関鍵（ディンプルキー）／モニタ付ドアホン／電話配管有／オープンキッチン／グリル付きコンロ／給湯器（追焚機能付）／エアコン（1台設置）／シャワー／浴室乾燥機（暖房乾燥）／洗髪洗面化粧台／トイレ（洗浄機能付便座）／複層ガラス／防犯ガラス／バルコニー／下駄箱／照明器具／雨戸（1階のみ）／バス・トイレ（セパレート）／都市ガス

積水ハウスの賃貸住宅 シャーメゾン  
Sha Maison

物件名 サンハイツNT-II 0101号室

アクセス J R 中央本線 神領駅 徒歩15分

所在地 愛知県春日井市神領町1丁目

ランドマーク -

間取り 2LDK／洋室6.2 洋室7 LDK13.9 (帖)

専有面積 / 向き 60.92㎡ / 南

築年月 / 構造 2013年1月 / 軽量鉄骨・1階-2階建

入居 / 契約期間 2026年8月下旬 / 2年

駐車場 有 (別途お問い合わせ下さい)

入居諸条件備考

保証人不要プラン要加入／シャーメゾンライフSUPPORT24 (月額1,320円税込) にご加入いただきます。／ご入居にかかる諸費用として、鍵交換費用 (初回契約時) 17,600円 (税込) / ハウスクリーニング費 84,700円 (税込) / 諸費用750円が必要です。／火災保険へのご加入が条件となります。＊ご入居中は、借家人賠償責任保険・個人賠償責任保険が付帯された火災保険へのご加入が必要となります。積水ハウス不動産グループでは、万一の事故の際、グループが連携して迅速に対応できる「シャーメゾンライフGUARD」(\*) へのご加入を推奨しております。＊保険契約の取扱代理店は、積水ハウスシャーメゾンPM中部 (株) および積水ハウスシャーメゾンパートナーズ (株) となります。／積水ハウスシャーメゾンパートナーズの保証人不要プラン『らくらくパートナー』に加入が必要です。【新規契約時】事務手数料: 33,000円 (税込)、【毎月】保証料: 月額賃料等の2% / 諸費用及びその他契約費用は別途打合せ / 更新料: 新賃料の1ヶ月分

No.3200289

※消費税は10%として計算しています。※掲載されている図面・写真等は、作成方法や撮影方法・時期などにより実際とは異なる場合があります。＊家具や車などは、配置のイメージであり、賃貸物件に付属していません (家具家電付き等の表示があるものを除く)。

ポイントがたまる  
住んでいるだけでポイントが貯まり、  
住替え時に家賃が最大3ヶ月分無料に!

株式会社ニッショー  
TEL:0568-82-8150  
FAX: 0568-82-8120

春日井支店

愛知県春日井市鳥居松町5丁目31番地 三原ビル1F  
免許番号: 国土交通大臣免許 (14) 第2018号  
所属団体: (公社) 愛知県宅地建物取引業協会 / 東海不動産公正取引協議会

取引形態  
仲介