

# Sha Maison

積水ハウス品質のお部屋を シャーメゾン ショップ Shop

J R 中央本線

春日井駅 徒歩9分

モバイルで見る



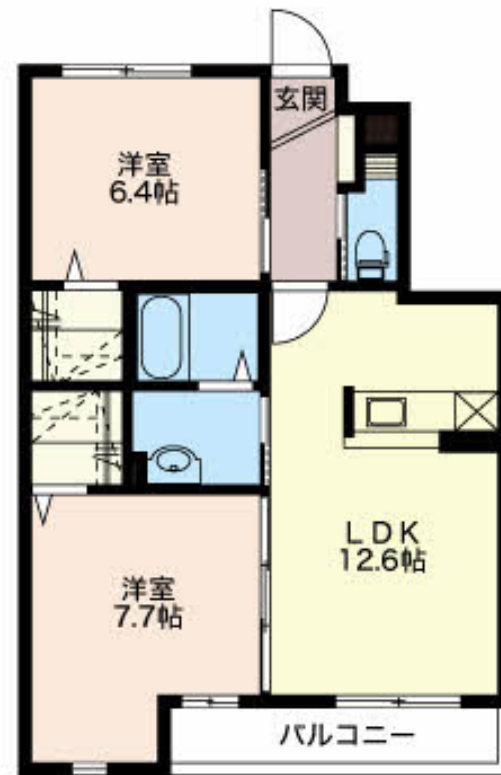
2LDK  
マンション

家賃 84,000 円

共益費等 5,000 円

敷金 0 円

礼金 100,000 円



積水ハウスの賃貸住宅 シャーメゾン

Sha Maison

この物件の  
オススメ  
ポイント

積水ハウスの賃貸住宅「シャーメゾン」です！  
エントランスに「オートロック」を採用／室内のモニターから、訪問者の顔を確認できるインターホンです／日用品や季節物もすっきり整頓できるウォ・・・

## この物件についている こだわり設備

- オートロック
- TVモニター付きインターホン
- WIC
- WIC・納戸
- 浴室乾燥機
- 追い焚き給湯
- エアコン
- 対面キッチン
- 対面キッチン
- 給湯設備
- 洗髪洗面台
- 温水洗浄便座

駐車場あり／オートロック／階段灯／駐輪場（屋根付き）／外周フェンス／造園・植栽／外灯／駐車場舗装白線引／地デジ対応（CATV対応）／LGBTQフレンドリー／高齢者対応可／モニター付ドアホン／エアコン（1台設置）／給湯器（追焚機能付）／浴室乾燥機（暖房乾燥）／洗髪洗面化粧台／トイレ（洗浄機能付便座）／下駄箱／バス・トイレ（セパレート）／対面キッチン／ウォークインクローゼット／照明器具／都市ガス

物件名 SEASON COURT乙輪 0303号室

アクセス J R 中央本線 春日井駅 徒歩9分

所在地 愛知県春日井市乙輪町 2 丁目

ランドマーク -

間取り 2LDK／洋室6.4 洋室7.7 LDK12.6 (帖)

専有面積 / 向き 60.56㎡ / 南

築年月 / 構造 2010年7月 / 重量鉄骨・3階-3階建

入居 / 契約期間 2026年6月下旬 / 2年

駐車場 有 (別途お問い合わせ下さい)

入居諸条件備考

保証人不要プラン要加入／シャーメゾンライフSUPPORT24 (月額1,320円税込) にご加入いただきます。／ご入居にかかる諸費用として、鍵交換費用 (初回契約時) 17,600円 (税込) / ハウスクリーニング費 84,700円 (税込) / 諸費用850円が必要。／火災保険へのご加入が条件となります。＊ご入居中は、借家人賠償責任保険・個人賠償責任保険が付帯された火災保険へのご加入が必要となります。積水ハウス不動産グループでは、万一の事故の際、グループが連携して迅速に対応できる「シャーメゾンライフGUARD」(\*) へのご加入を推奨しております。＊保険契約の取扱代理店は、積水ハウスシャーメゾンPM中部 (株) および積水ハウスシャーメゾンパートナーズ (株) となります。／積水ハウスシャーメゾンパートナーズの保証人不要プラン『らくらくパートナー』に加入が必要です。【新規契約時】事務手数料: 33,000円 (税込)、【毎月】保証料: 月額賃料等の2% / 諸費用及びその他契約費用は別途打合せ★駐車料 月額 5,000円 (税別) / 1台 / 更新料: 新賃料の1ヶ月分

No.300022

※消費税は10%として計算しています。※掲載されている図面・写真等は、作成方法や撮影方法・時期などにより実際とは異なる場合があります。＊家具や車などは、配置のイメージであり、賃貸物件に付属していません (家具家電付き等の表示があるものを除く)。

ポイントがたまる  
住んでいるだけでポイントが貯まり、  
住替え時に家賃が最大3ヶ月分無料に!

株式会社ミニミニ 春日井店

TEL:0568-82-0050

FAX: 0568-82-0051

愛知県春日井市中央通1丁目8 駅前第三共同ビル1F

免許番号: 国土交通大臣免許 (6) 第5631号

取引形態  
仲介