

# Sha Maison

積水ハウス品質のお部屋を シャーメゾン ショップ Shop

J R 中央本線

高蔵寺駅 距離1.7km

モバイルで見る



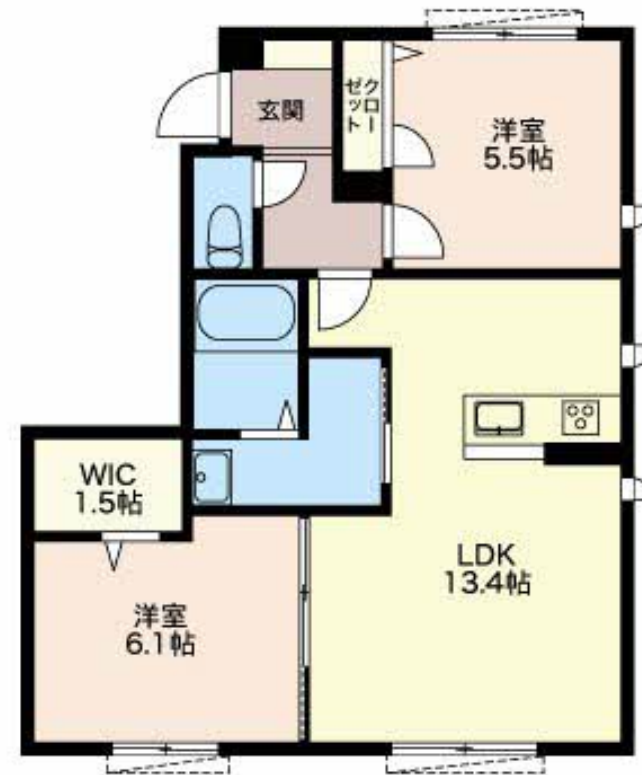
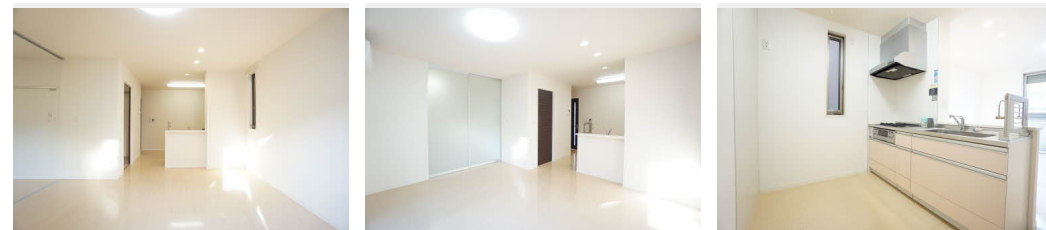
**2LDK**  
アパート

家賃 **65,000 円**

共益費等 4,200 円

敷金 0 円

礼金 1.5 ヶ月



積水ハウスの賃貸住宅 シャーメゾン

Sha Maison

この物件の  
オススメ  
ポイント

積水ハウス株式会社施工の物件にて快適な生活が待ってます。  
室内のモニターから、訪問者の顔を確認できるインターホンで  
す/窓には高い断熱性を実現するLow-E複層ガラスを使用

この物件についている **こだわり設備**

- TVモニター付きインターホン
- しゃ熱断熱複層ガラス
- 浴室乾燥機
- 追い焚き給湯
- エアコン
- 給湯設備
- 洗髪洗面台
- 温水洗浄便座

駐車場あり/駐輪場(屋根付き)/階段灯/防音(2F床ALC板)/外周フェンス/外灯/地デジ対応(CATV対応)/LGBTQフレンドリー/高齢者対応可/システムキッチン/エアコン(1台設置)/給湯器(追焚機能付)/モニター付ドアホン/火災警報器(煙感知式)/浴室乾燥機(暖房乾燥)/玄関鍵(ディンプルキー)/トイレ(洗浄機能付便座)/電話配管有/シャワー/洗髪洗面化粧台/Low-E複層ガラス/下駄箱/照明器具/バス・トイレ(セパレート)/都市ガス

物件名 コーポラス岩成台 A101号室

アクセス J R 中央本線 高蔵寺駅 距離1.7km

所在地 愛知県春日井市岩成台 3 丁目

ランドマーク -

間取り 2LDK/洋室5.5 洋室6.1 LDK13.4 (帖)

専有面積 / 向き 57.45㎡ / 南

築年月 / 構造 2010年3月 / 軽量鉄骨・1階-2階建

入居 / 契約期間 2026年6月下旬 / 2年

駐車場 有 (別途お問い合わせ下さい)

入居諸条件備考

保証人不要プラン要加入/シャーメゾンライフSUPPORT24 (月額1,320円税込)にご加入いただきます。/ご入居にかかる諸費用として、鍵交換費用(初回契約時)17,600円(税込)/ハウスクリーニング費84,700円(税込)/諸費用550円が必要です。/火災保険へのご加入が必要となります。\*ご入居中は、借家人賠償責任保険・個人賠償責任保険が付帯された火災保険へのご加入が必要となります。積水ハウス不動産グループでは、万一の事故の際、グループが連携して迅速に対応できる「シャーメゾンライフGUARD」(\*)へのご加入を推奨しております。\*保険契約の取扱代理店は、積水ハウスシャーメゾンPM中部(株)および積水ハウスシャーメゾンパートナーズ(株)となります。/積水ハウスシャーメゾンパートナーズの保証人不要プラン『らくらくパートナー』に加入が必要です。【新規契約時】事務手数料:33,000円(税込)、【毎月】保証料:月額賃料等の2%/諸費用及びその他契約費用は別途打合せ/更新料:新賃料の1ヶ月分

No.2988325

※消費税は10%として計算しています。※掲載されている図面・写真等は、作成方法や撮影方法・時期などにより実際とは異なる場合があります。※家具や車などは、配置のイメージであり、賃貸物件に付属していません(家具家電付き等の表示があるものを除く)。

**ポイントがたまる**  
住んでいるだけでポイントが貯まり、  
住替え時に家賃が最大3ヶ月分無料に!

株式会社ニッショー  
TEL:0568-82-8150  
FAX: 0568-82-8120

春日井支店

愛知県春日井市鳥居松町 5 丁目 3 1 番地 三原ビル 1 F  
免許番号: 国土交通大臣免許(14)第2018号  
所属団体: (公社)愛知県宅地建物取引業協会/東海不動産公正取引協議会

取引形態  
仲介