

Sha Maison

積水ハウス品質のお部屋を シャーメゾン ショップ Shop

J R 中央本線

春日井駅 バス14分 南下原町西 バス停 徒歩4分

モバイルで見る



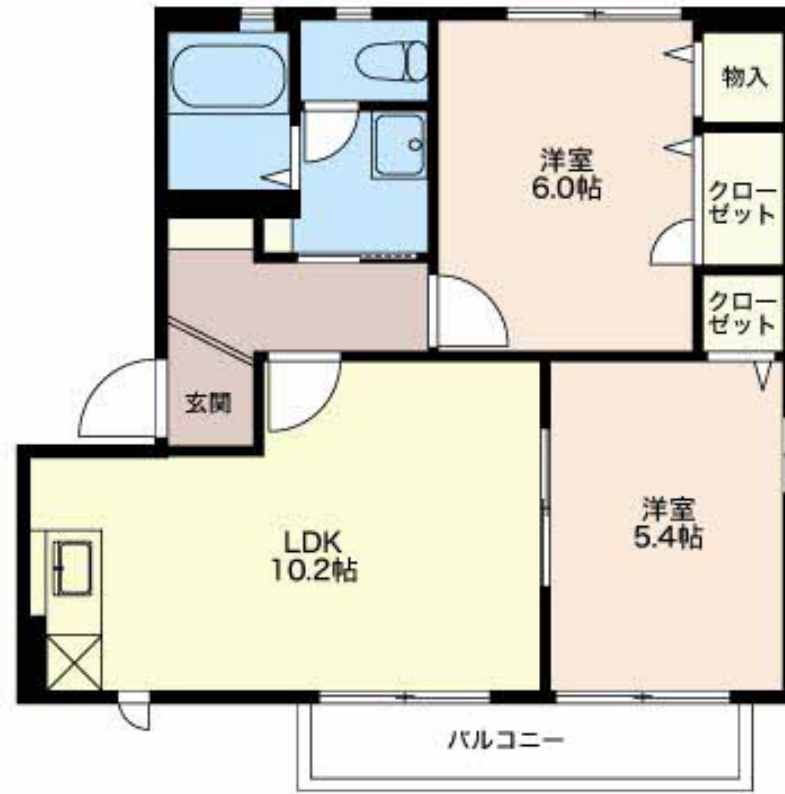
2LDK アパート

家賃 55,000 円

共益費等 4,200 円

敷金 0 円

礼金 55,000 円



積水ハウスの賃貸住宅 シャーメゾン

Sha Maison

この物件の
オススメ
ポイント

積水ハウス株式会社施工の物件にて快適な生活が待ってます。

この物件についている こだわり設備

- P 2台可 駐車場2台可
- 追い焚き給湯
- エアコン
- 給湯設備
- 洗髪洗面台
- 温水洗浄便座

駐車場あり / L G B T Qフレンドリー / 高齢者対応可 / 洗髪洗面化粧台 / バルコニー / 下駄箱 / 給湯器 (追焚機能付) / バス・トイレ (セパレート) / トイレ (洗浄機能付便座) / エアコン (1台設置) / 照明器具 / 駐車場2台可 / 都市ガス

物件名	クレール 0201号室	間取り	2LDK / 洋室6 洋室5.4 LDK10.2 (帖)
アクセス	J R 中央本線 春日井駅 バス14分、南下原町西 バス停 徒歩4分	専有面積 / 向き	50.6㎡ / 南
所在地	愛知県春日井市大手田西町3丁目	築年月 / 構造	2001年5月 / 軽量鉄骨・2階-2階建
ランドマーク	-	入居 / 契約期間	2026年6月下旬 / 2年
		駐車場	有 (別途お問い合わせ下さい)

入居諸条件備考

保証人不要プラン要加入 / シャーメゾンライフSUPPORT24 (月額1,320円税込) にご加入いただきます。 / ご入居にかかる諸費用として、鍵交換費用 (初回契約時) 14,300円 (税込) / ハウスクリーニング費 79,200円 (税込) が必要です。 / 火災保険へのご加入が条件となります。 *ご入居中は、借家人賠償責任保険・個人賠償責任保険が付帯された火災保険へのご加入が必要となります。 積水ハウス不動産グループでは、万一の事故の際、グループが連携して迅速に対応できる「シャーメゾンライフGUARD」(*) へのご加入を推奨しております。 *保険契約の取扱代理店は、積水ハウスシャーメゾンPM中部 (株) および積水ハウスシャーメゾンパートナーズ (株) となります。 / 積水ハウスシャーメゾンパートナーズの保証人不要プラン『らくらくパートナー』に加入が必要です。 [新規契約時] 事務手数料: 33,000円 (税込)、 [毎月] 保証料: 月額賃料等の2% / 諸費用及びその他契約費用は別途打合せ / 更新料: 新賃料の1ヶ月分

※消費税は10%として計算しています。 ※掲載されている図面・写真等は、作成方法や撮影方法・時期などにより実際とは異なる場合があります。 ※家具や車などは、配置のイメージであり、賃貸物件に付属していません (家具家電付き等の表示があるものを除く)。

No.2018404

ポイントがたまる
住んでいるだけでポイントが貯まり、
住替え時に家賃が最大3ヶ月分無料に!

アパマンショップ勝川店

TEL:0120-27-1000

FAX: 0568-36-0757

愛知県春日井市柏井町1丁目9-6 ライフステージ勝川1F

免許番号: 愛知県知事免許 (5) 第18993号

所属団体: (公社) 全日本不動産協会 愛知県本部 / 東海不動産公正取引協

議会 / 財団法人日本賃貸住宅管理協会 (ほか)

取引形態
仲介