

# Sha Maison

積水ハウス品質のお部屋を シャーメゾン ショップ Shop

J R 中央本線

春日井駅 バス14分 徒歩4分

モバイルで見る



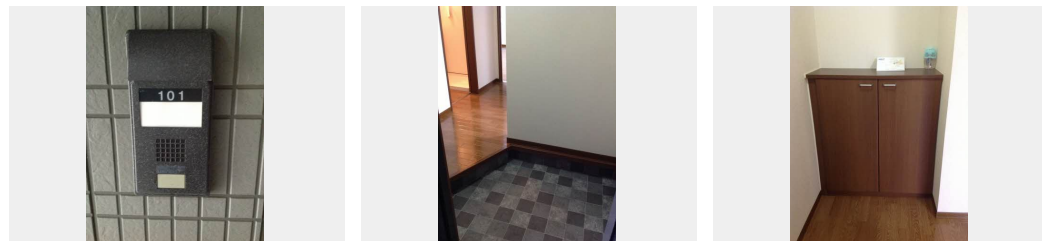
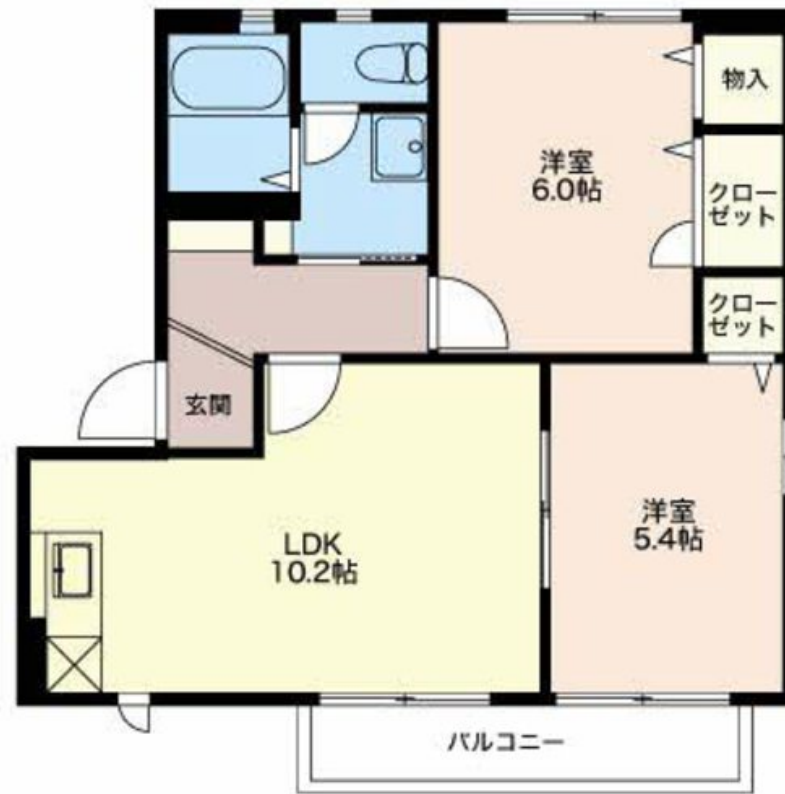
2LDK  
アパート

家賃 53,000 円

共益費等 3,900 円

敷金 0 円

礼金 79,500 円



積水ハウスの賃貸住宅 シャーメゾン

Sha Maison

この物件の  
オススメ  
ポイント

安心の24時間緊急時対応受付。

この物件についている **こだわり設備**

駐車場あり / LGBTQフレンドリー / 高齢者対応可

物件名	クレール 0101号室	間取り	2LDK / 洋室6 洋室5.4 LDK10.2 (帖)
アクセス	J R 中央本線 春日井駅 バス14分、南下原町西 バス停 徒歩4分	専有面積 / 向き	50.6㎡ / 南
所在地	愛知県春日井市大手田西町3丁目	築年月 / 構造	2001年5月 / 軽量鉄骨・1階-2階建
ランドマーク	-	入居 / 契約期間	2024年5月下旬 / 2年
		駐車場	有 (別途お問い合わせ下さい)

入居諸条件備考

保証人不要プラン要加入 / シャーメゾンライフSUPPORT 24要加入 / 更新料28,000円 鍵交換料13,200円  
ハウスクリーニング費78,100円 諸費用880円 / 火災保険へのご加入が条件となります。\*ご入居中は、借家人賠償責任保険・個人賠償責任保険が付帯された火災保険へのご加入が必要となります。積水ハウス不動産グループでは、万一の事故の際、グループが連携して迅速に対応できる「シャーメゾンライフGUARD」(\*)へのご加入を推奨しております。\*保険契約の取扱代理店は、積水ハウス不動産中部(株)および積水ハウス不動産パートナーズ(株)となります。/ 積水ハウス不動産パートナーズの保証人不要プラン『らくらくパートナー』に加入が必要です。【新規契約時】事務手数料: 33,000円(税込)、【毎月】保証料: 月額賃料等の2% / 諸費用及び、契約に要する費用は別途打合せ / 更新料: 28,000円

※消費税は10%として計算しています。※掲載されている図面・写真等は、作成方法や撮影方法・時期などにより実際とは異なる場合があります。※家具や車などは、配置のイメージであり、賃貸物件に付属していません(家具家電付き等の表示があるものを除く)。

ポイントがたまる  
住んでいるだけでポイントが貯まり、  
住替え時に家賃が最大3ヶ月分無料に!

アパマンショップ勝川店

TEL:0120-27-1000

FAX: 0568-36-0757

愛知県春日井市柏井町1丁目96 ライフステージ勝川1F

免許番号: 愛知県知事免許(5)第18993号

所属団体: (公社)全日本不動産協会 愛知県本部 / 東海不動産公正取引協

議会 / 財団法人日本賃貸住宅管理協会 (ほか)

取引形態  
仲介