

Sha Maison

積水ハウス品質のお部屋を シャーメゾン ショップ Shop

名鉄小牧線

春日井駅 徒歩18分

モバイルで見る



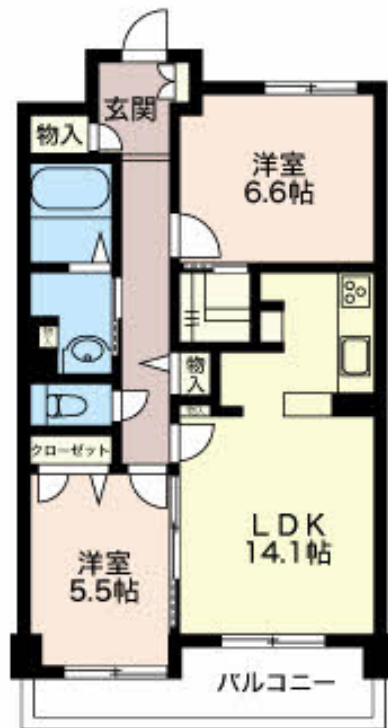
2LDK
マンション

家賃 **77,000 円**

共益費等 **6,000 円**

敷金 **0 円**

礼金 **2 ヶ月**



この物件の
オススメ
ポイント

積水ハウスシャーメゾンPM中部の賃貸物件です！
エントランスに「オートロック」を採用

この物件についている **こだわり設備**



オートロック



フローリング付



積水ハウスの賃貸住宅 シャーメゾン

Sha Maison

駐車場あり／オートロック／LGBTQフレンドリー／高齢者対応可／フローリング／バス・トイレ
(セパレート)／都市ガス

物件名 Duke Takayama 0202号室

アクセス 名鉄小牧線 春日井駅 徒歩18分

所在地 愛知県春日井市高山町1丁目

ランドマーク -

間取り 2LDK／洋室6.6 洋室5.5 LDK14.1 (帖)

専有面積 / 向き 69.95㎡ / 南

築年月 / 構造 2003年7月 / 鉄筋コンクリート・2階-3階建

入居 / 契約期間 2026年6月中旬 / 2年

駐車場 有 (別途お問い合わせ下さい)

入居諸条件備考

保証人不要プラン要加入／シャーメゾンライフSUPPORT24 (月額1,320円税込)にご加入いただきます。／ご入居にかかる諸費用として、鍵交換費用 (初回契約時) 19,800円 (税込) / ハウスクリーニング費 90,200円 (税込) / 諸費用4,550円 / エアコンクリーニング費用 (退去時) 16,500円 (税込) が必要です。／火災保険へのご加入が条件となります。＊ご入居中は、借家人賠償責任保険・個人賠償責任保険が付帯された火災保険へのご加入が必要となります。積水ハウス不動産グループでは、万一の事故の際、グループが連携して迅速に対応できる「シャーメゾンライフGUARD」(*)へのご加入を推奨しております。＊保険契約の取扱代理店は、積水ハウスシャーメゾンPM中部 (株) および積水ハウスシャーメゾンパートナーズ (株) となります。／積水ハウスシャーメゾンパートナーズの保証人不要プラン『らくらくパートナー』に加入が必要です。【新規契約時】事務手数料: 33,000円 (税込)、【毎月】保証料: 月額賃料等の2% / 諸費用及びその他契約費用は別途打合せ / 更新料: 新賃料の1ヶ月分

No.2370107

※消費税は10%として計算しています。※掲載されている図面・写真等は、作成方法や撮影方法・時期などにより実際とは異なる場合があります。＊家具や車などは、配置のイメージであり、賃貸物件に付属していません (家具家電付き等の表示があるものを除く)。

ポイントがたまる
住んでいるだけでポイントが貯まり、
住替え時に家賃が最大3ヶ月分無料に!

株式会社ニッショー
TEL:0568-35-0088
FAX: 0568-34-3822

勝川支店

愛知県春日井市松新町2丁目110番地林ハイム1F
免許番号: 国土交通大臣免許 (14) 第2018号
所属団体: (公社) 愛知県宅地建物取引業協会 / 東海不動産公正取引協議会

取引形態
仲介