

Sha Maison

積水ハウス品質のお部屋を シャーメゾン ショップ Shop

J R 中央本線

勝川駅 徒歩1分

モバイルで見る



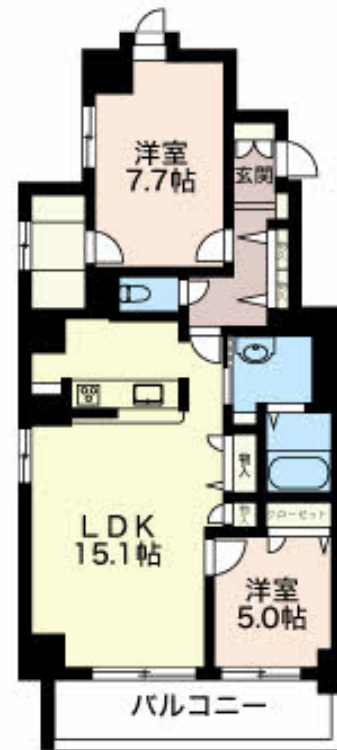
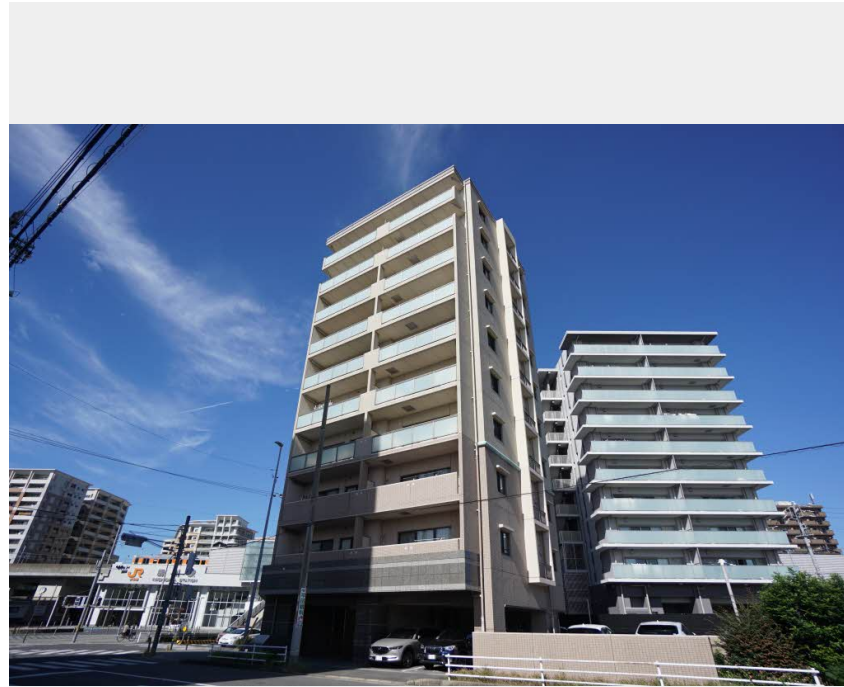
2LDK
マンション

家賃 **128,000 円**

共益費等 8,000 円

敷金 0 円

礼金 1.5 ヶ月



積水ハウスの賃貸住宅 シャーメゾン
Sha Maison

この物件の
おすすめ
ポイント

共用玄関にはオートロック採用。
利便性の高いエレベーター付き/エントランスに「オートロック」を採用/室内のモニターから、訪問者の顔を確認できるインターホンです

この物件についている こだわり設備



エレベーター



オートロック



TVモニター付き
インターホン



追い焚き給湯



給湯設備



洗髪洗面台

駐車場あり/エレベーター/オートロック・自動ドア/LGBTQフレンドリー/高齢者対応可/自動火災警報器/給湯器(追焚機能付)/下駄箱/洗髪洗面化粧台/システムキッチン/玄関鍵(デジタルロック)/モニター付ドアホン/玄関鍵(①キー②ロック)/バス・トイレ(セパレート)/都市ガス

物件名 Stシャンテ 0802号室
アクセス J R 中央本線 勝川駅 徒歩1分
所在地 愛知県春日井市松新町 5 丁目
ランドマーク -

間取り 2LDK/洋室7.7 洋室5 LDK15.1 (帖)
専有面積 / 向き 76.65㎡ / 北
築年月 / 構造 2005年4月 / 鉄筋コンクリート・8階-10階建
入居 / 契約期間 2026年7月上旬 / 2年
駐車場 有 (別途お問い合わせ下さい)

入居諸条件備考

保証人不要プラン要加入/シャーメゾンライフSUPPORT24 (月額1,320円税込) にご加入いただきます。/ご入居にかかる諸費用として、鍵交換費用 (初回契約時) 17,600円 (税込) /ハウスクリーニング費 95,700円 (税込) /諸費用4,850円が必要です。/火災保険への加入が条件となります。*ご入居中は、借家人賠償責任保険・個人賠償責任保険が付帯された火災保険への加入が必要となります。積水ハウス不動産グループでは、万一の事故の際、グループが連携して迅速に対応できる「シャーメゾンライフGUARD」(*) へのご加入を推奨しております。*保険契約の取扱代理店は、積水ハウスシャーメゾンPM中部 (株) および積水ハウスシャーメゾンパートナーズ (株) となります。/積水ハウスシャーメゾンパートナーズの保証人不要プラン『らくらくパートナー』に加入が必要です。[新規契約時] 事務手数料: 33,000円 (税込)、[毎月] 保証料: 月額賃料等の2% / 諸費用及びその他契約費用は別途打合せ / 更新料: 新賃料の1ヶ月分

No.2490807

※消費税は10%として計算しています。※掲載されている図面・写真等は、作成方法や撮影方法・時期などにより実際とは異なる場合があります。※家具や車などは、配置のイメージであり、賃貸物件に付属していません (家具家電付き等の表示があるものを除く)。

ポイントがたまる
住んでいるだけでポイントが貯まり、
住替え時に家賃が最大3ヶ月分無料に!

株式会社ミニミニ 春日井南店

TEL:0568-34-8801
FAX: 0568-34-8802

愛知県春日井市松新町 5 丁目 5 - 8 マグノリア・ガーデン
免許番号: 国土交通大臣免許 (6) 第 5631号

取引形態
仲介