

# Sha Maison

積水ハウス品質のお部屋を シャーメゾン ショップ Shop

J R 中央本線

神領駅 徒歩18分

モバイルで見る



## 1LDK アパート

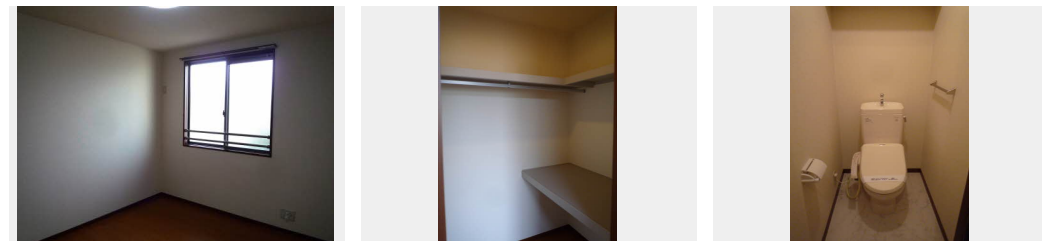
### 家賃 53,000 円

共益費等 4,200 円

敷金 106,000 円

礼金 0 円

礼金 0



積水ハウスの賃貸住宅 シャーメゾン

## Sha Maison

この物件の  
オススメ  
ポイント

Wi-Fi環境、整ってます

### この物件についている こだわり設備

- 宅配BOX
- インターネット 無料(WiFi付)
- TVモニター付き インターホン
- 防犯カメラ
- 給湯設備
- 追い焚き給湯
- 浴室乾燥機
- 洗髪洗面台
- 温水洗浄便座
- エアコン

駐車場あり/駐車場(屋根付き)/階段灯/駐車場舗装白線引/外周フェンス/宅配BOX/地デジ対応(アンテナ対応)/防犯カメラ/インターネット無料(Wi-Fi対応)/LGBTQフレンドリー/高齢者対応可/火災警報器(煙感知式)/下駄箱/電話配管有/エアコン/雨戸/バルコニー/給湯器(追焚機能付)/洗髪洗面化粧台/モニタ付ドアホン/トイレ(洗浄機能付便座)/浴室乾燥機(暖房乾燥)

物件名 メゾンリヴェール 0202号室

アクセス J R 中央本線 神領駅 徒歩18分

所在地 愛知県春日井市不二ガ丘1丁目

ランドマーク -

間取り 1LDK/洋室6.2 LDK11.6(帖)

専有面積/向き 43.89㎡/南東

築年月/構造 2003年6月/軽量鉄骨・2階-2階建

入居/契約期間 2024年5月下旬/2年

駐車場 有(別途お問い合わせ下さい)

入居諸条件備考

保証人不要プラン要加入/シャーメゾンライフSUPPORT24要加入/更新事務手数料28,000円 鍵交換料13,200円 諸費用880円/火災保険へのご加入が条件となります。\*ご入居中は、借家人賠償責任保険・個人賠償責任保険が付帯された火災保険へのご加入が必要となります。積水ハウス不動産グループでは、万一の事故の際、グループが連携して迅速に対応できる「シャーメゾンライフGUARD」(\*)へのご加入を推奨しております。\*保険契約の取扱代理店は、積水ハウス不動産中部(株)および積水ハウス不動産パートナーズ(株)となります。/積水ハウス不動産パートナーズの保証人不要プラン『らくらくパートナー』に加入が必要です。【新規契約時】事務手数料:33,000円(税込)、【毎月】保証料:月額賃料等の2%/諸費用及び、契約に要する費用は別途打合せ/更新料:なし

※消費税は10%として計算しています。※掲載されている図面・写真等は、作成方法や撮影方法・時期などにより実際とは異なる場合があります。※家具や車などは、配置のイメージであり、賃貸物件に付属していません(家具家電付き等の表示があるものを除く)。

ポイントがたまる  
住んでいるだけでポイントが貯まり、  
住替え時に家賃が最大3ヶ月分無料に!

### 株式会社ミニミニ 春日井店

TEL:0568-82-0050

FAX: 0568-82-0051

愛知県春日井市中央通1丁目88駅前第三共同ビル1F

免許番号: 国土交通大臣免許(6)第5631号

取引形態  
仲介